



Sikaplan® Walkway Járósáv A Biztonságos Közlekedésért

BUILDING TRUST

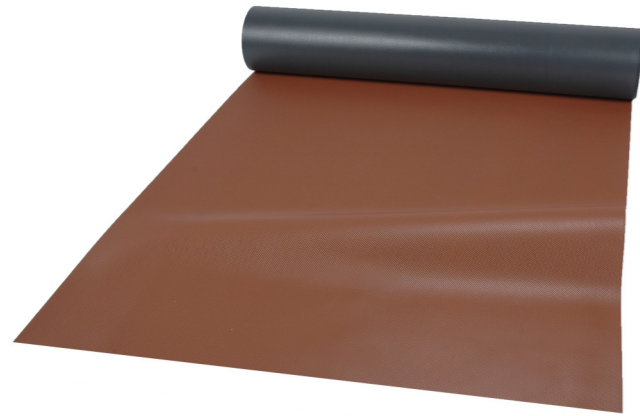


Sikaplan® Walkway Járósáv Sikaplan® PVC Tetőszigetelési Rendszerekhez

Gyors és egyszerűen beépíthető, biztonságos megoldás

A Sikaplan® Walkway járósáv a rendszerbe illeszkedő gyors és szakszerű megoldást jelent a mechanikailag rögzített tetőszigetelési rendszereken, közlekedési útvonalak, szervízutak kialakításánál.

A Sikaplan® Walkway járósáv beépítésével elkerülhető a hagyományos járólapok szétfagyásából eredő mechanikai sérülések kockázata.



Fő előnyei:

- a tetőszigetelésre forrólevegős hegesztéssel integrálható
- a tetőszerkezet csak minimálisan kap többlet terhelést a hagyományosan alkalmazott járólappal szemben
- időjárásálló
- UV stabil
- nem képez vízgátat
- az anyag felső oldala csúszásmentesített
- közvetlenül fektethető a PVC szigetelő anyagra
- meglévő és új szigetelési rendszereknél is alkalmazható
- a nagy tekercsméretnek (1x10 m) köszönhetően gyorsan beépíthető
- gazdaságos és költséghatékony megoldás
- újrahasznosítható
- esztétikus megjelenés

Beépítése:

Az előzetesen Sika Trocal Clean 2000 tisztítófolyadékkal megtisztított Sikaplan® PVC szigetelésre közvetlenül forrólevegős hegesztőkészülékkel történik.

A Sikaplan™ Walkway járósáv széles hőmérsékleti tartományok között -20 és +60 C°-ig beépíthető



Sikaplan® Walkway 20

Vastagság:	2 mm
Tekercs hossz:	10 m
Tekercs szélesség:	1 m
Szín:	Slate Grey (RAL 7015) Brick Red (RAL 8004)
Súly:	2,47 kg/m ²

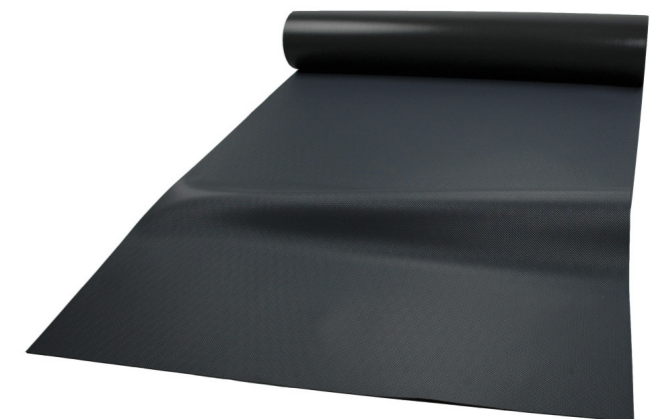
Sikaplan® Walkway 40

Vastagság:	4 mm
Tekercs hossz:	10 m
Tekercs szélesség:	1 m
Szín:	Slate Grey (RAL 7015)
Súly:	4,90 kg/m ²

RAL 8004



RAL 7015



BUILDING TRUST



220 VAPOUR CONTROL LAYER

- Requirement: Determine if standard (e.g. BS 6229, MS 5250).
- Basic design data:
- Outdoor notional psychrometric Temperature: (TBC) °C, Relative humidity: (TBC) %, Vapour pressure: (TBC) kPa, Duration: (TBC) days.
- Outdoor notional psychrometric Temperature: (TBC) °C, Relative humidity: (TBC) %, Vapour pressure: (TBC) kPa, Duration: (TBC) days.
- Indoor notional psychrometric Temperature: (TBC) °C, Relative humidity: (TBC) %, Vapour pressure: (TBC) kPa.
- Winter interstitial condensation
- Calculated amount (maximum)
- Calculated annual net release
- Vapour control layer: If calculated so that damage is avoided

230 INSULATION

- Requirement: Determine the following criteria:
- Thermal transmittance of insulation
- Compressive strength of insulation
- Finished surface: Suitably finished
- Insulation compliance: insert type

240A ATTACHMENT OF ROOFING

- Requirement: Determine the effects of vapour pressure and wind loads: Calculate to insert type
- Basic wind speed (Wb): (TE)
- Altitude factor (Sa): (TBC)
- Direction factor (Sd): (TBC)
- Seasonal factor (Ss): (TBC)
- Probability factor (Sp): (TBC)
- Terrain and building factor (Tb)
- Size effect factor (Ca): (TE)

PRODUCTS

210A ANCILLARY PRODUCTS

J42 SINGLE LAYER POLYMER

To be read with Preliminary Details. The details contained within the time of writing. It covers preparation work necessary held responsible for unknown within the system other than Sika.

A detailed method of work is given with the Sika approved application. The requirements of all relevant standards should be complied with at all times.

Underlined sections of text that are not applicable situations.

TYPES OF COVERING

110 WARM ROOF COVERING

- Substrate: Profiled Metal Deck
- Roof covering:
- Manufacturer: Sika (insert type)
- Vapour Control Layer: insert type
- Manufacturer: insert manufacturer
- Laying: Loose lay and overlapped
- Clause 670A
- Insulation: insert type insulation
- Attachment: Mechanically fixed
- Waterproof membrane: insert type
- Thickness: insert type mm
- Colour: insert type
- Attachment: insert type Mechanically fixed
- Surface protection: insert type
- Laying: Hot air welded
- Accessories: insert types (e.g. flashings)

PERFORMANCE

201B MANUFACTURERS CERTIFICATION

In order to comply with the requirements of the following standards:

210 ROOF PERFORMANCE

- General: Secure, free drainage

Specification

Project	Roadhouse Inc.
Project Number	231-2007
Owner	Company Name Address City / Country

25 év
Garancia

Sika Supply Center AG Industriestrasse CH 6050 Sarnen Tel. +41 41 666 99 66 Fax +41 41 666 99 99 www.sika.ch

Sarnafil®

A kiadványunk tájékoztató jellegű, egyéb műszaki információkért kérjük forduljon szaktanácsadóinkhoz, vagy látogasson el a www.sika.hu weboldalra.

A Sika Hungária Kft szaktanácsadója segít a megadott műszaki paraméterek alapján a legmegfelelőbb rétegrendek és csomópotok kialakításában. Továbbá akár online is kérheti ingyenes műszaki specifikációinkat a www.sikaspec.hu oldalon.



Sika Hungária Kft
1117 Budapest
Prielle Kornélia utca 6.
Magyarország

Kontakt:
Telefon: (+36 1) 371 2020
Fax: (+36 1) 371 2022
E mail: info@hu.sika.com
www.sika.hu

BUILDING TRUST

