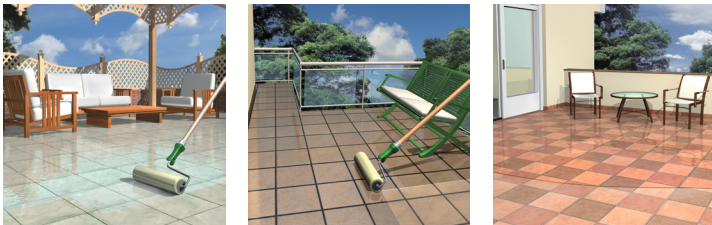
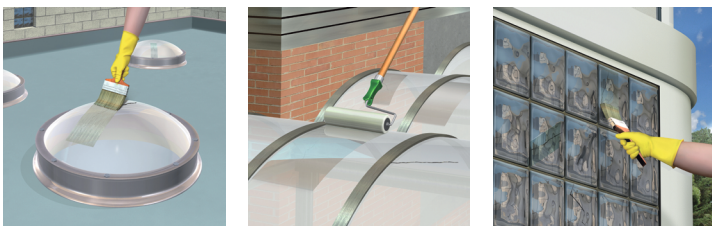


Igazi megoldás...

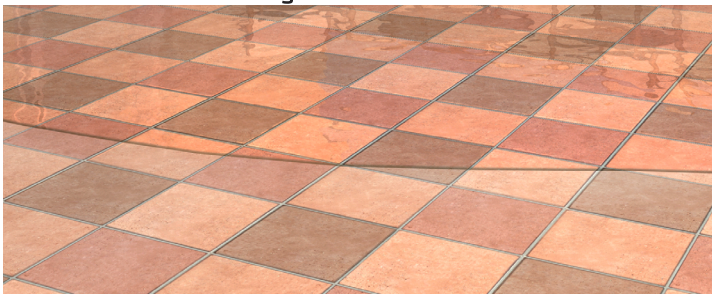


...erkélyre, teraszra



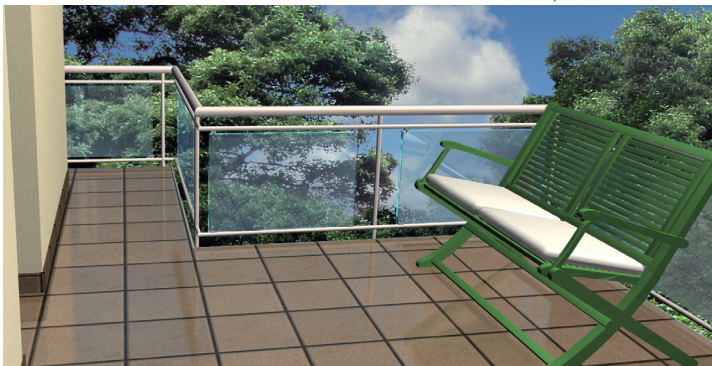
...átriumba, felülvilágítóra

A Sikalastic® - 490 T vízszigetelés toldásmentes



A Sikalastic® - 490 T tartós és időjárásálló

- UV-sugárzásálló
- Nem sárgul
- Toldásmentes
- Tartós
- Takarékos
- Repedésáthidaló



Sika Know-how

Megoldások a professzionális építőiparból

Az Ön Sika képviselője

Kérjük, az érintett termék felhasználása előtt tanulmányozza a legújabb Termék Adatlapot!

Sika Hungária Kft.
 1117 Budapest
 Prielle Kornélia u. 6.
 Telefon: 371-20-20
 Telefax: 371-20-22
 E-mail: info@hu.sika.com
 www.sika.hu

Sikalastic® -490 T

Átlátszó megoldás vízszigeteléshez, védelemhez és felújításhoz



Sikalastic®-490 T

Modern, átlátszó, repedésáthidaló, szívósan rugalmas, tartós poliuretán bevonat erkélyek, teraszok, átriumok, felülvilágítók, üvegházak vízszigetelésére, védelmére és felújítására, valamint fagy, széndioxid és savas eső elleni védelmükre.

Praktikus csomagolás

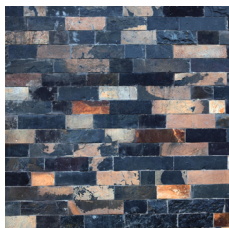
- 5 kg-os és 20 kg-os kiserelés
- Szín: átlátszó
- Eltartható: 9 hónap



Alkalmas alapelület:



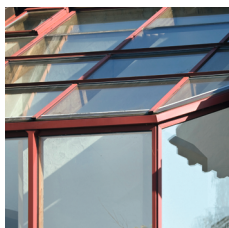
kerámia



természetes kő



üvegtégla



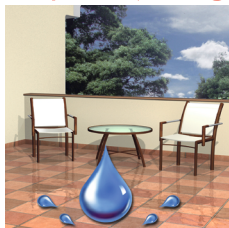
üveg



polikarbonát

Vízszigetelés, javítás & felújítás a meglévő burkolat eltávolítása nélkül

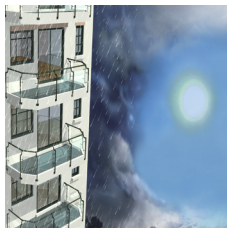
Előnyös tulajdonságok



■ Kettő az egyben: vízszigetel & díszít



■ Egyszerű feldolgozás



■ Tartós és esztétikus



Egy átlátszó megoldás a tartós vízszigeteléshez



- Repedésáthidaló
- Védő
- Gazdaságos
- Könnyen feldolgozható
- Fényes

Alapelület előkészítés:

Általában a felület legyen száraz, tiszta, kemény, leváló részeketől, olajtól, zsírtól, sótól, szilán-, szilikon-, sziloxán- vagy egyéb vegyi anyagtól mentes, melyek gyenge tapadást okozhatnak.



Mázás felület:

A mázas (mázás csempe, üveg, üvegtégla) alapelületet Sika® Primer-490 T-vel alapozzuk. Az alapozót egy tiszta, száraz ronggyal vigyük fel a felületre és dörzsöljük át az egész felületet. Használjunk elegendő mennyiségű rongyot, és győződjünk meg, hogy az alapelület minden része be van-e fedve. Száradási idő: 1-2 óra

Anyagszükséglet: 0,03 - 0,08 kg/m², az alapelület porozításától függően

Mázatlan alapelület:

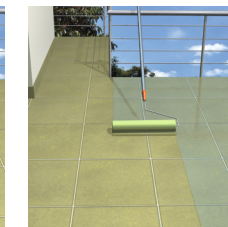
Alapozunk Sika® Primer-490 T-vel. Az előkezelt alapelületre a második lépésként hordjunk fel Sikalastic®-490 T-t, Verdünnung C-vel 30-40%-ban hígítva. Anyagszükséglet: ~ 0,2 - 0,4 kg/m²



Feldolgozás

A Sikalastic®-490 T-t hengerrel vagy ecsettel dolgozzuk fel, míg a teljes felületet be nem borítja. A második réteget 12 óra múlva, de legkésőbb 18 óra várakozási időt követően dolgozzuk fel. Több rétegben is alkalmazható, hogy jobb vízszigetelési és gyalogos-forgalmi ellenállási értéket érjünk el.

Megjegyzés: a nedves Sikalastic®-490 T csúszhat.



Anyagszükséglet

Az 1-3 réteg anyagszükséglete a felület nedvszóképességétől, a tervezett használatától, és a vízszigetelési igénytől függ.

Póruszárás porosodás és szennyeződés ellen:

1 x Sikalastic®-490 T (~ 0,2 kg/m²/réteg)

Vízszigetelés zárt alapelületen, könnyű gyalogos forgalom:

2 x Sikalastic®-490 T (~ 0,3 - 0,4 kg/m²/réteg)

Vízszigetelés nedvszívó alapelületen, erős gyalogos forgalom:
3 x Sikalastic®-490 T (~0,3 - 0,4 kg/m²/réteg)

