

# Hogyan használjuk a SikaSwell®-P duzzadószalagot?

## A SikaSwell®-P

profil a szerkezetek középvonalában kell elhelyezni.

A sarkoknál és hosszirányú toldásoknál egymás melletti átlapolást kell alkalmazni.



Minimális betontakarás a szalag mindkét oldalán

Vasalás nélküli beton

Vasbeton

## Különböző profilok alkalmazhatók

Típus	Szélesség (mm)	Vastagság (mm)	Eredeti méret duzzadás előtt	Leírás	m / karton
2507H	25	7		Vegyes profil nyomásszabályozó kamrákkal	4 x 10 m = 40 m

## Felület

A felület legyen száraz vagy mattnedves, portól, laza, lepattogzó részekről, szennyeződésektől, rozsdától mentes.

## Rögzítés

Sima, száraz felületen, mint a PVC, fémek, előregyártott beton elemek:



- A SikaSwell®-P ragasztására alkalmazható a SikaFlex®-11 FC ragasztó

## Durva száraz vagy mattnedves felületen:

- A SikaSwell® szalagot ragasszuk SikaSwell® S-2-vel, vagy Sikadur®-31CF-fel. SikaSwell® S-2-ből nyomjunk ki, illetve a Sikadur®-31CF-ből hordjunk fel elegendő mennyiséget a durvább felületre, amellyel kiegyenlíthetjük az egyenetlenségeket. A még friss anyagba nyomjuk bele a szalagot.



## Betonzás

- Betonzás alatt figyelni kell arra, hogy a szalagot teljes felületén tömör és fészekmentes beton vegye körbe (vibrálás!) úgy, hogy a szalag alá ne kerülhessen frissbeton.

További információkat a műszaki / biztonsági adatlapban talál, vagy konzultáljon műszaki tanácsadóinkkal!

# Hogyan használjuk a SikaSwell® S-2-t?

## SikaSwell® S-2-t

a szerkezetek középvonalában kell elhelyezni.

Minimális betontakarás a tömítőcsík mindkét oldalán



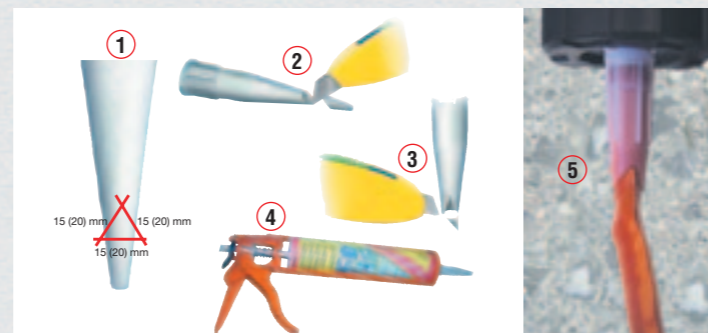
Vasalatlan beton

Vasbeton

Különböző hosszúságúra vágva a kinyomócsőrt különböző keresztmetszetet tudunk elérni.

Beton vastagság cm	Kinyomócsőr mm	Elméleti hossz (m) /	
		/ kartus	/ monoporción
20 - 30	15 x 15 x 15	3.10	6.20
30 - 50	20 x 20 x 20	1.80	3.50

A valódi kiadósság alacsonyabb értékű lehet mint a tervezett, figyelembe véve a felületi egyenetlenségeket és a nem kalkulálható veszteségeket.



## Felület

- A felület legyen száraz vagy mattnedves, portól, laza, lepattogzó részekről, szennyeződésektől, rozsdától mentes.

## Betonzás

- A friss betont csak 2-3 óra eltelté után öntsük rá.
- Ha ekkor fél méter magasról öntjük a betont, a kialakult bőr megvédi a SikaSwell® S-2-t az összenyomódástól.
- Ha ennél magasabbról, akkor csak két nap után betonozunk.

10 cm vastag finom betonnal vagy habarccsal védjük a SikaSwell® S-2-t!

## Kiszerezés:

- 300 ml kartus: 12 darab / karton
- 600 ml monoporción: 20 darab / 4 kinyomócsőr / 1 vágó kartononként



# Sika know-how Fogd és Vidd



Az Ön Sika képviselője

Kérjük, az érintett termék felhasználása előtt tanulmányozza a legújabb Termék Adatlapot!



Sika Hungária Kft.  
1117 Budapest  
Prielle Kornélia u. 6.  
Telefon: 371-20-20  
Telefax: 371-20-22  
E-mail: info@hu.sika.com  
www.sika.hu

Innovation & Consistency since 1910



SikaSwell® System

# Vízzáró hézag-tömítés munkahézagokhoz

04/2012

SikaSwell® - P SikaSwell® S-2

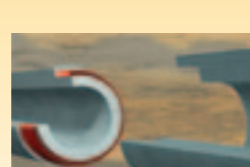
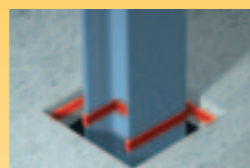
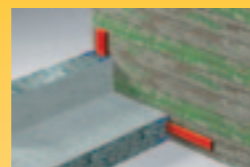
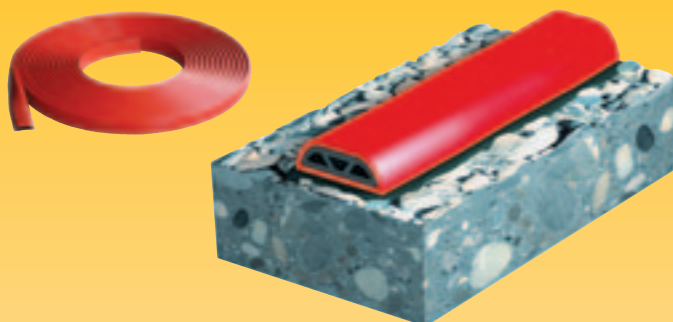


Munkahézag: az a felület, amelyen két egymást követő betonozási munkafolyamat találkozik, és amelyen keresztül a két szakasz összekapcsolódik, így biztosítva az adott szerkezet folytonosságát (ACI Manual of Concrete Practice 2001).  
 A megszilárdult és friss beton közötti kapcsolat - amely a szivárgások gyakori forrása is lehet - fontos csomópontja a vízzáró vasbeton szerkezeteknek.  
 A Sika két különböző vízre duzzadó rendszert ajánl.



## SikaSwell® - P

Vízre duzzadó munkahézag szalag



SikaSwell® -P szalag nélkül a víz keresztülfolyik a hézagokon

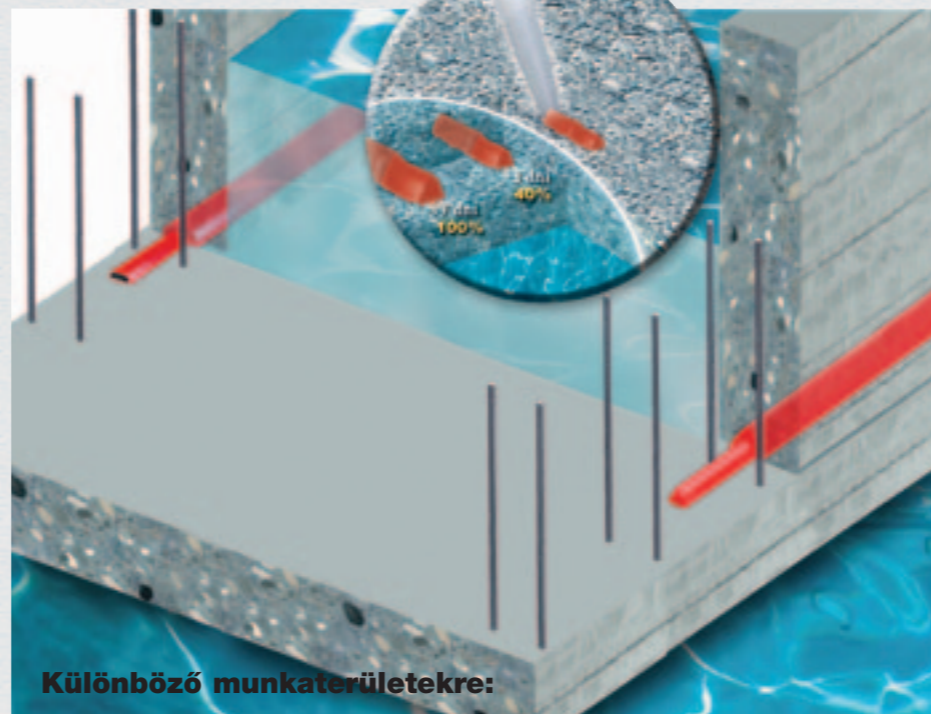


SikaSwell® - P használatával a kezdetekben is csak korlátozott mennyiségben tud a víz átszivárogni



A SikaSwell® - P duzzadásának következtében kialakuló nyomás biztosítja a hézag vízzáróságát

- ▲ tartósan ellenáll a víznek
- ▲ könnyű felhasználás
- ▲ a legtöbb csomóponti kialakítás esetén használható
- ▲ alkalmazható különböző felületeken
- ▲ nincs kikeményedési idő
- ▲ védőréteggel ellátva a korai duzzadás megakadályozására

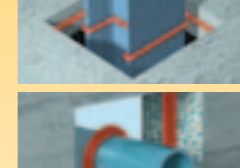
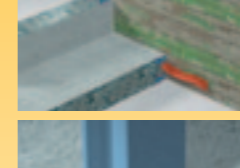
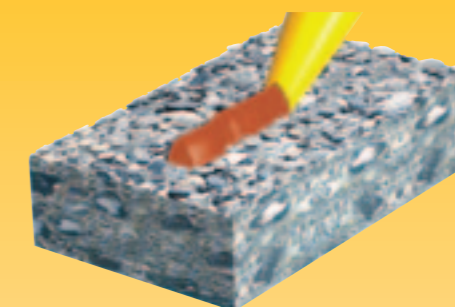


Különböző munkaterületekre:



## SikaSwell® S-2

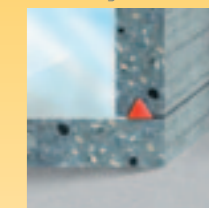
Egykomponensű poliuretán tömítőanyag ami víz hatására duzzad



SikaSwell® S-2 nélkül a víz keresztülfolyik a hézagokon



SikaSwell® S-2 használatával a kezdetekben is csak korlátozott mennyiségben tud a víz átszivárogni



A SikaSwell® S-2 duzzadásának következtében kialakuló nyomás biztosítja a hézag vízzáróságát

- ▲ könnyű és egyszerű felhasználás hagyományos kinyomópisztollyal
- ▲ könnyű bedolgozás, még 5 °C-on is
- ▲ jó tapadás különböző felületeken
- ▲ nem folyik le +35 °C-nál nagyobb hőmérsékleten sem
- ▲ használhatjuk vízszintes és függőleges felületeken is
- ▲ optimalizált duzzadási érték
- ▲ gazdaságos
- ▲ tartósan ellenáll a víznek
- ▲ optimális duzzadó tulajdonság (DIN 52451)
- ▲ az összes csomóponti kialakítás gyorsan megoldható a segítségével