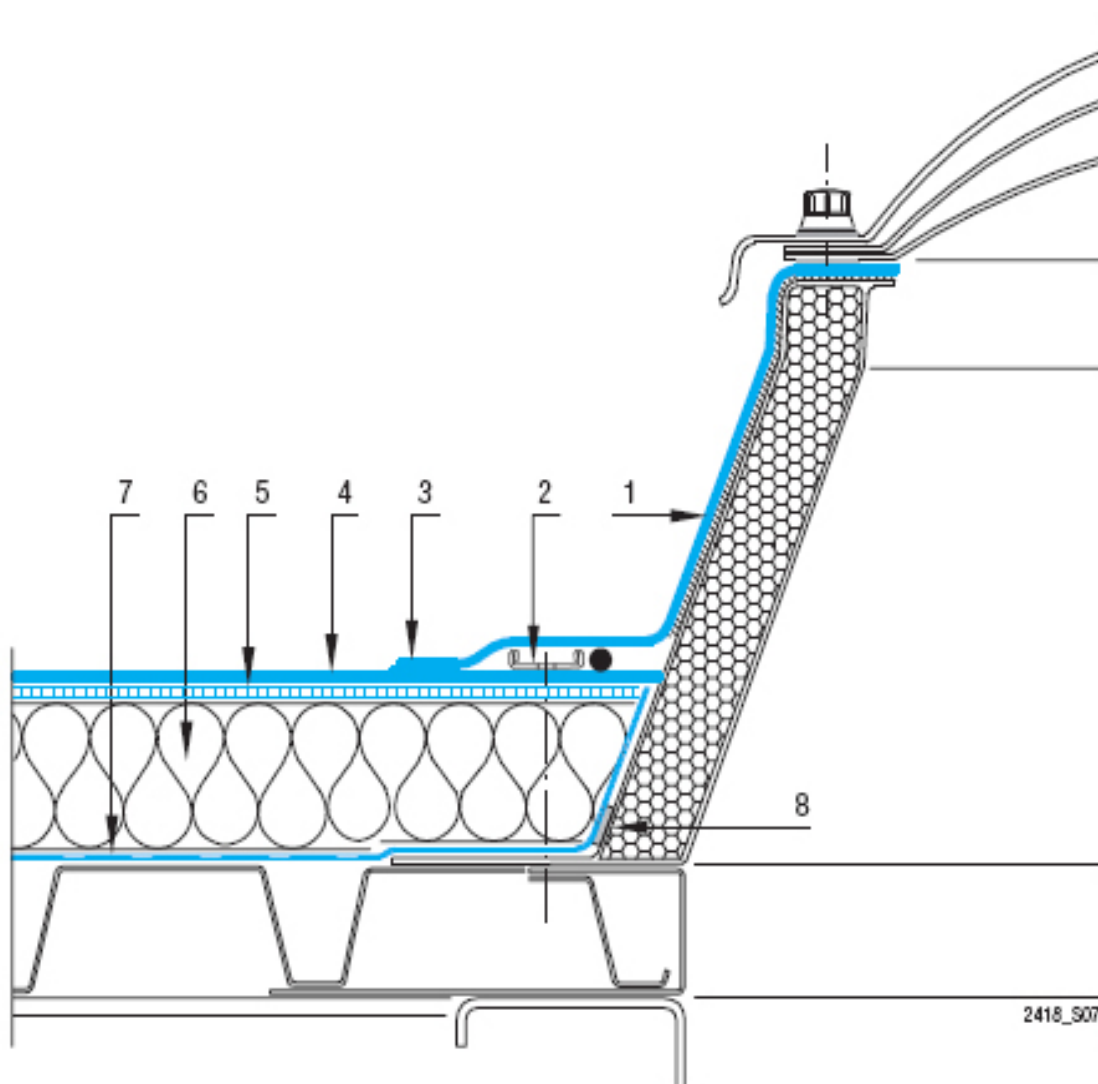


Felülvilágítóhoz csatlakozás mechanikusan rögzített tetőknél

Construction



1. Sikaplan G tetőszigetelő lemez ragasztva
2. Sarnabar rögzítő sín+hegesztő zsinór
3. Forrólevegős hegesztés
4. Sikaplan G tetőszigetelő lemez
5. S-Glass Fleece elválasztó réteg
(EPS/XPS/PIR hőszigetelő anyagok esetén)
6. Hőszigetelés
7. Sarnavap párafékező fólia
8. F Tape kétoldali ragasztó szalag