




Modern térkialakítás. Funkcionalitás és esztétika.

**Dekoratív padló- és
falbevonatok**



Innovation & Consistency | since 1910

A modern dining room interior featuring a large wooden dining table with a dark metal frame and upholstered chairs. In the background, there is a kitchen area with white cabinetry and a brick wall. A large pendant light hangs over the table.

Burkolatok...
egy kicsit másképp



Sikafloor®-termékek különféle alkalmazási területeken

A Sika dekoratív bevonatrendszerei szinte korlátlan lehetőséget teremtenek a funkcionális és esztétikai igények kialakításában. Az eredmény egy rugalmasan kezelhető térkialakítás, amely egyedülálló és összevetészetetlen, mint maga az ember, aki benne él és dolgozik. Ily módon a „tér” teljesen új értelmet nyer.

Ez a kiadvány olyan bevonatok kialakításához nyújt segítséget, melyek napról napra új inspirációt adnak.

A Sika rendszermegoldásaival mind gyakorlati, mind pedig esztétikai kihívásokra is megoldást ad.

A Sika újszerű és kiváló minőségű padló- és falbevonataival egyénre és helysre szabott, egyben szokatlan alkalmazási lehetőségek is megvalósíthatók.

Törődjünk a funkcionalitással és az esztétikával!

A Sika®-ComfortFloor® és a Sika®-DecoFloor padlórendszerek igényes életérzést adnak a közösségi terekbe és a zárt lakókörnyezetbe egyaránt. Emellett a tervező teljes egészében a kreatív térkialakításra összpontosíthat, mivel a kötelező egészségvédelemről már gondoskodott. A Sika®-ComfortFloor® és a Sika®-DecoFloor padlórendszereknek különösen alacsony a károsanyag kibocsátásuk, teljesítik az AgBB-követelmények* jogszabályi feltételeit, így feltétel nélkül alkalmazhatók iskolákban, óvodákban, sportlétesítményekben, múzeumokban, galériákban, kiszolgálóhelyiségekben és lakóterekben egyaránt. A rendszerek további előnye az, hogy a hézagmentes padlóbevonatok könnyen tisztíthatók. A testre szabható lépéshang- és hőszigetelő tulajdonságok pozitív hatással vannak a beltér hőmérsékletére, akusztikájára, lépéskomfortjára.



*Az AgBB (Ausschuss zur gesundheitlichen Bewertung von Bauprodukten) az építőipari termékek egészségügyi értékelését végző bizottság megnevezése, amely Németország vezető egészségügyi hatóságából alakult bizottság a Szövetségi Környezetvédelmi Hivatal irányításával. A bizottság által beltéri VOC-tartalmú építőipari termékekre vonatkozóan kidolgozott vizsgálati és értékelési rendszer, amely alapját képezi az egységes építési termékek értékelésének.

Attraktív padlórendszerek

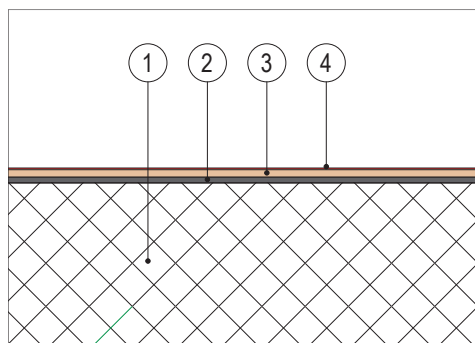
A padló, mint formálható tér, egyre fontosabb szerepet kap. A kreativitás pedig nem ismer határokat. A különféle színek, textúrák és felhordási technikák minden egyes padlót egyedivé tesznek. A Sika, mint tapasztalt műgyantapadló gyártó, már régről ismeri ezeket az igényeket, és a folyamatos fejlesztések aktuális eredményeként a komfortbevonatok mérföldkövének számít a Sika®-ComfortFloor® padlórendszert mutatta be, ami a legmagasabb esztétikai, komfort és higiéniai követelményeket is teljesíti. A színek sokfélesége és az egyéni kialakítási lehetőségek mellett nagy figyelmet fordítottak arra, hogy rendszerek karbantartása a minimumra csökkenjen, mivel nem igényel speciális tisztítást, polírozást vagy fényesítést. Az általános tisztítás azonban ajánlott a megfelelő esztétikai megjelenés hosszú távú fenntartása és az elvárt tartósság érdekében. Ezen padlórendszereknek az egyik kiemelkedő tulajdonsága az igazolt, rendszerben vizsgált és felügyelt csekély károsanyag kibocsátás. Ezen a területen is értékes úttörő munkát végzett a Sika, mivel mára már számos, mind gyártás, mind alkalmazás szempontjából kiemelten környezetbarát, vastagrétegű poliuretán rendszer áll rendelkezésre a termékkatalógusában.

Sika®-ComfortFloor®

Oldószermentes, csekély károsanyag kibocsátású, gazdaságosan alkalmazható, kétkomponensű, rugalmas poliuretán bázisú bevonatrendszer

Rendszerfelépítés

- 1 Beton, vasbeton alapfelület
- 2 Alapozás: Sikafloor®-161
- 3 Bevonat: Sikafloor®-330, kb. 2,0 mm rétegvastagságban
- 4 Védőbevonat Sikafloor®-305 W



Előnyök

- Rugalmas
- Csekély károsanyag kibocsátású (AgBB-követelmények)
- Lépéshang szigetelő
- Hézag- és toldásmentes
- Gazdaságosan alkalmazható
- UV-álló és színtartó





Sika®-ComfortFloor® Pro

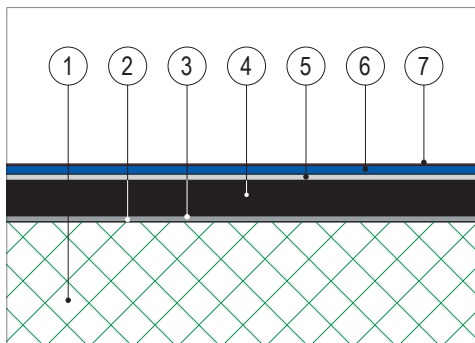
A beépített hangszigetelő paplan javítja a padló hőszigetelő tulajdonságát, valamint segíti a zajcsökkentést a frekvenciált helyeken is.

Rendszerfelépítés

- 1 Beton, vasbeton alapfelület
- 2 Alapozás: Sikafloor®-161
- 3 Ragasztóanyag: Sikafloor®-Comfort Adhesive
- 4 Hangszigetelés: Sikafloor®-Comfort Regupol, kb. 4,0 mm rétegvastagságban
- 5 Póruszárás: Sikafloor®-Comfort Porefiller
- 6 Bevonat: Sikafloor®-330, kb. 2,0 mm rétegvastagságban
- 7 Védőbevonat: Sikafloor®-305 W

Előnyök

- Rugalmas
- Csekély károsanyag kibocsátású (AgBB-követelmények)
- Magas lépéskomfort és lépéshang szigetelő
- Hézag- és toldásmentes
- Gazdaságosan alkalmazható
- UV-álló és színtartó





Sika®-ComfortFloor® Decorative

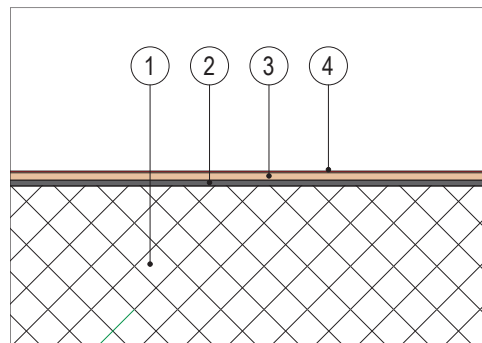
Oldószermentes, színtartó, alacsony viszkozitású, csekély károsanyag kibocsátású, kétkomponensű, rugalmas poliuretán bázisú bevonatrendszer

Rendszerfelépítés

- 1 Beton, vasbeton alapfelület
- 2 Alapozás: Sikafloor®-161
- 3 Bevonat: Sikafloor®-300 N, kb. 2,0 mm rétegvastagságban
Igény szerint: Sikafloor® Colorchips-szel beszórva
- 4 Védőbevonat: Sikafloor®-304 W

Előnyök

- Rugalmas
- Csekély károsanyag kibocsátású (AgBB-követelmények)
- Dekoratív kialakítás chips-szórással
- Lépéshang szigetelő
- Hézag- és toldásmentes
- Jól tisztítható
- UV-álló és színtartó





Sika®-ComfortFloor® Decorative Pro

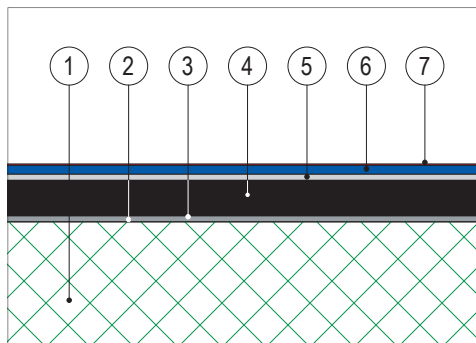
A beépített hangszigetelő anyag javítja a padló hőszigetelő tulajdonságát is, valamint a frekvenciált helyeken a zajcsökkentést is segíti.

Rendszerfelépítés

- 1 Beton, vasbeton alapfelület
- 2 Alapozás: Sikafloor®-161
- 3 Ragasztóanyag: Sikafloor®-Comfort Adhesive
- 4 Hangszigetelés: Sikafloor®-Comfort Regupol, kb. 4,0 mm
- 5 Póruszárás Sikafloor®-Comfort Porefiller
- 6 Bevonat: Sikafloor®-300 N, kb. 2,0 mm rétegvastagságban
Igény szerint: Sikafloor® Colorchips-szel beszórva
- 7 Védőbevonat: Sikafloor®-304 W

Előnyök

- Rugalmas
- Csekély károsanyag kibocsátású (AgBB-követelmények)
- Magas lépéskomfort és lépéshang szigetelő
- Dekoratív kialakítás chips-szórással
- Hézag- és toldásmentes
- Jól tisztítható
- UV-álló és színtartó





Legyőzhetetlenül tartós – akár egy életen át

A Sika®-ComfortFloor® padlók a tartóssági és ár-érték arány ranglistán is a legelőkelőbb helyen állnak. A Forschungs- und Prüfinstitut für Facility Management GmbH (FIGR) kutató intézet egyik elemzésében nyolc padlórendszert vizsgált meg a beszerzési költségekre (beleértve az újra beépítést), a fenntartási- és tisztítási költségekre vonatkozóan. A beszerzési költségek az anyagköltség mellett tartalmazták az alapfelület előkészítésének költségét, a DIN-előírások szerinti beépítést, kivitelezést, valamint – amennyiben szükséges – a ragasztóanyag, a vágási- vagy hegesztési kiképzések költségeit is. Az összehasonlítás ezen felül a kivitelezés bér- és nem bérjellegű költségeit is tartalmazta. Az elemzett fenntartási költségek magukban foglalnak számos személyi- és anyagköltséget a helyreállításra, ill. az elhasználdott padló cseréjére vonatkozóan, továbbá a bontott anyag megsemmisítésének költségét, ezenkívül az alapfelület ismételt előkészítését is. Az élettartam során figyelembe vett tisztítási költségek közé tartozott minden a tisztítással és karbantartással kapcsolatos személyi és tárgyi költség.

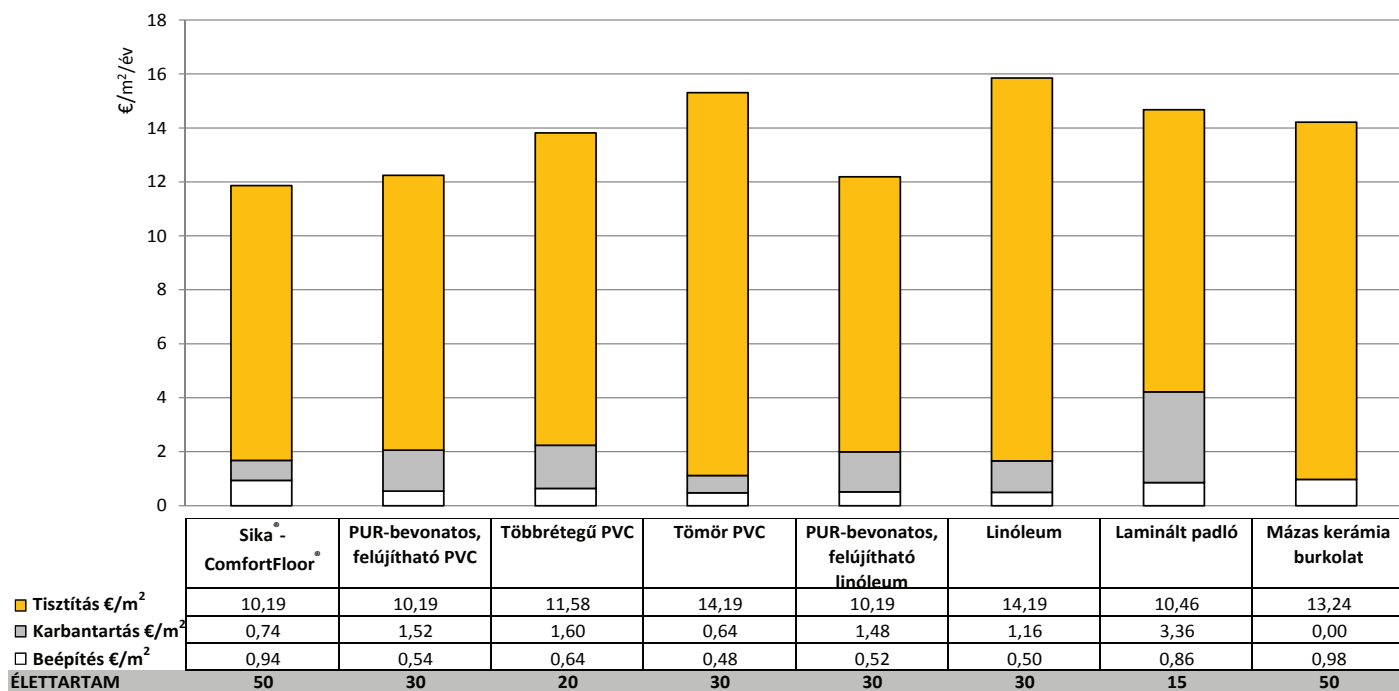
Ennek a három fő tényezőnek a költségei 1000 m² felületre és 50 éves időtartamra vonatkoznak. A Sika®-ComfortFloor® bevonatok minden területen nagyon jól teljesítettek és ez volt az egyetlen olyan rendszer a vizsgálatban résztvevő rendszerek között, ahol a költségek a lélektani 3000,- Ft/m²/év alatt maradtak. A jó eredmény oka többek között a hézagmentes bedolgozás, amely a megfelelő megjelenés mellett számúzi a



hézagok és toldalékok környezetében előforduló mechanikai gyengeségeket, mint pl.: repedések, törések, karcok és ütődések. Ehhez párosul még a szükség esetén felmerülő egyszerű helyreállítás lehetősége, valamint a padló kiváló tisztító- és ápolóbarát tulajdonsága. Ezek a tulajdonságok, továbbá az AgBB-szerinti csekély károsanyag kibocsátás, valamint a járás- és álláskomfort teszik a dekoratív és nagy rugalmasságú Sika®-ComfortFloor® padlókat első osztályú padlórendszerré minden területen.



Padlórendszerek élelciklus költségei



Forrás: Martin Lutz, Forschungs- und Prüfinstitut für Facility Management GmbH (FIGR), Padlórendszerek élelciklus költségei (8. kiadás, 2010)

Gránit hatású kialakítás

A Sika®-DecoFloor padlókat az igényes megjelenés, csekély károsanyag kibocsátás és a tisztatéri alkalmasság jellemzi. Az Eurofin-gázkibocsátási tanúsítás alapján (AgBB-követelmények szerint), továbbá mivel fiziológiai ártalmatlan, kiválóan alkalmazható nyilvános és kereskedelmi épületek, szabadidő központok, múzeumok, iskolák, üzletek és árusítóhelyek padlóinak kialakításához.

Sika®-DecoFloor

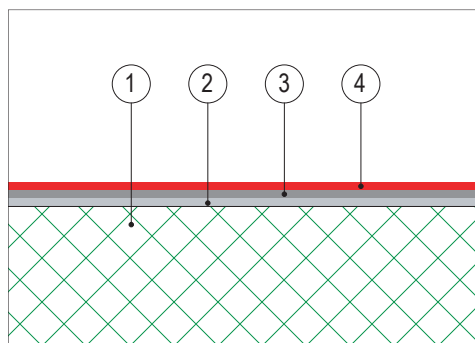
Kiemelkedően dekoratív, csekély károsanyag kibocsátású, gránit optikájú öntőpadló rendszer.

Rendszerfelépítés

- 1 Beton, vasbeton vagy cementesztrich
- 2 Alapozás: 1–2 x Sikafloor®-264
- 3 Öntött padlóréteg
kb. 2 mm rétegvastagságban
1 rész Sikafloor®-169 + 1,5 rész Sikafloor®-DecoFiller
- 4 Védőbevonat: Sikafloor®-304 W

Előnyök

- Dekoratív
- Könnyen feldolgozható
- Csekély károsanyag kibocsátású (AgBB-követelmények)
- Sárgulásra nem hajlamos
- Kiváló ellenállóság vegyi hatásokkal szemben
- Kopásálló
- Oldószermentes





Amennyiben felkeltettük érdeklődését, keresse meg
Műszaki Szaktanácsadó Szolgálatunkat:
info@hu.sika.com

Dekoratív falrendszerek

A különleges falbevonatok egyben díszítenek is. Az élénk, magas minőségű anyagokból álló (homogén, glettelt) cementkötésű és műgyanta kötőanyagú bevonat rendszerek egyre gyakrabban alkalmazott megoldások. Alkalmazásukkal mind színek, mind struktúra szempontjából kombinálható megoldások is előállíthatóak, pl. a színek legyenek egységesek, viszont a felület szerkezete, textúrája nem sima. Az alapfelületek sok esetben követelik meg a burkolatokba vagy bevonatokba ágyazott üvegszövet erősítések vagy struktúrák alkalmazását. Ez esetben a szálak statikus eloszlása szabálytalan szerkezetet hoz létre az üvegszövetben, ami még inkább hangsúlyozhatja minden egyes felület egyediségét. A bevonatok felépítése erősen függ az alapfelülettől és annak megfelelően kell azt megválasztani. A bevonatrendszerek a megrendelő igényeihez mérten variálhatók és testre szabhatók.

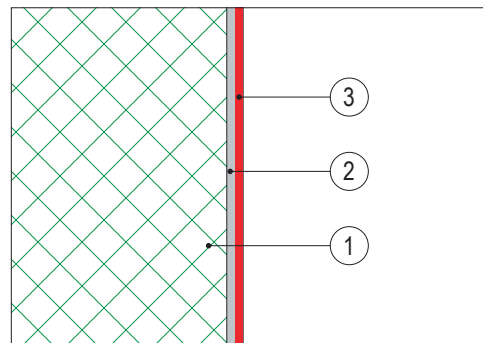


Rendszerfelépítés betonra

- 1 Beton, vasbeton alapfelület
- 2 Póruszárás és kiegyenlítés:
Sikadur®-331 W 1–2 munkamenetben,
anyagfelhasználás és rétegvastagság az alapfelület
egyenletességének függvényében
- 3 Védőbevonat:
Sikagard®-Wallcoat N vagy Sikafloor®-305 W,
2–3 munkamenet, kb. 0,1 mm munkamenetenként

Előnyök

- Változatos, színes kialakítási lehetőség
- Könnyen tisztítható és hézagmentes
- Lemosható
- Magas kopásállóságú
- Oldószermentes



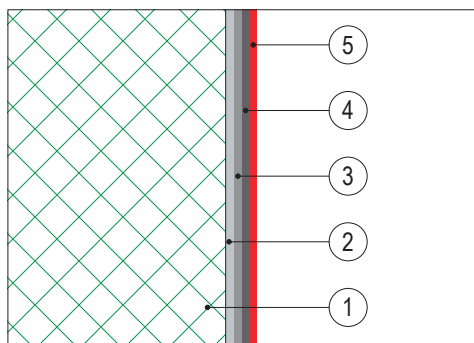


Rendszerfelépítés cementvakolatra

- 1 Cementvakolat
- 2 Kiegészítés: Icoment®-520 Mörtel
- 3 Alapozás: Sikafloor®-156
- 4 Simítás: Sikadur®-331 W, 1–2 munkamenetben, anyagfelhasználás és rétegvastagság az alapfelület egyenletességének függvényében
- 5 Védőbevonat: Sikagard®-Wallcoat N vagy Sikafloor®-305 W, 2–3 munkamenetben, kb. 0,1 mm munkamenetenként

Előnyök

- Változatos, színes kialakítási lehetőség
- Könnyen tisztítható és hézagmentes
- Lemosható
- Magas kopásállóságú
- Oldószermentes

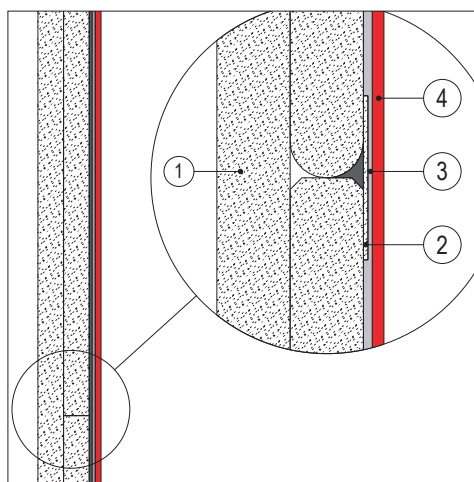


Rendszerfelépítés gipszkartonra

- 1 Gipszkarton
 - 2 Alapozás: Sikafloor®-156, kb. 0,1 mm rétegvastagságban
- Figyelem: a toldások felett erősítőszalag elhelyezése szükséges (legalább 30 cm szélességben)
- 3 Kiegészítés: Sikadur®-331 W, 1–2 munkamenetben, anyagfelhasználás és rétegvastagság az alapfelület egyenletességének függvényében
 - 4 Védőbevonat: Sikagard®-Wallcoat N vagy Sikafloor®-305 W, 1–2 munkamenetben, kb. 0,1 mm munkamenetenként

Előnyök

- Változatos, színes kialakítási lehetőség
- Csekély szagú
- Selymesen matt fényű
- Színtelen

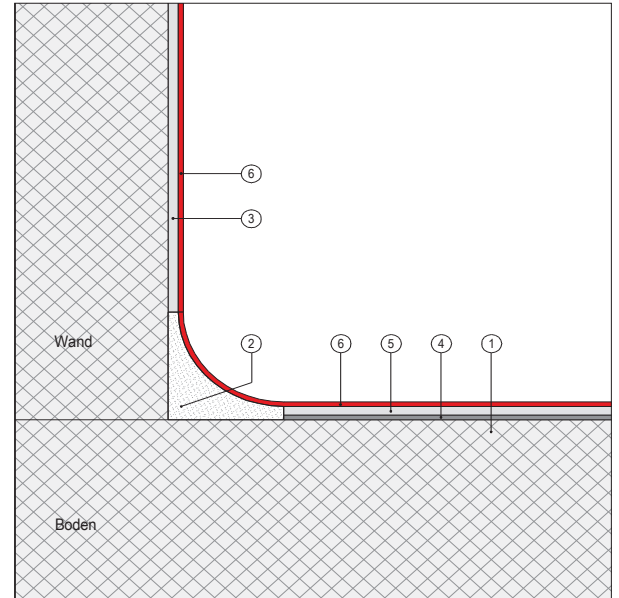


Padló-fal csatlakozások

Rendszerfelépítés

- 1 Beton, vasbeton alapfelület
- 2 Sikafloor®-280, mint sarokcsatlakozó habarcs
- 3 Sikadur®-331 W kiegyenlítő réteg, 1-2 munkamenetben anyagfelhasználás és rétegvastagság az alapfelület egyenletességének függvényében
- 4 Sikafloor® alapozó, kb. 0,1 mm rétegvastagságban
- 5 Sikafloor® bevonat, kb. 2,0–4,0 mm rétegvastagságban
- 6 Sikafloor® védőbevonat kb. 0,1–0,4 mm vastagságban

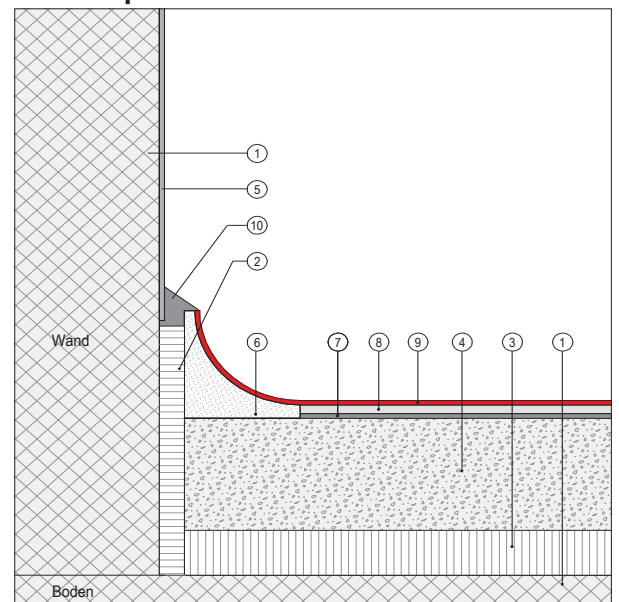
Merev csatlakozás



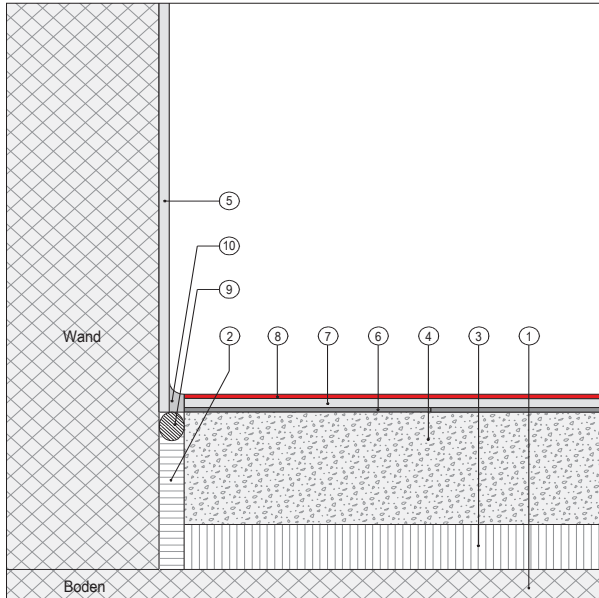
Rendszerfelépítés vizesblokkokhoz

- 1 Beton, vasbeton alapfelület
- 2 Peremszigetelés
- 3 Szigetelőréteg
- 4 Esztrich
- 5 Sikafloor® falbevonat
- 6 Lábazati profil vagy EP-lábazat
- 7 Sikafloor® alapozó, kb. 0,1 mm rétegvastagságban
- 8 Sikafloor® bevonat, kb. 2,0–4,0 mm rétegvastagságban
- 9 Sikafloor® védőbevonat, kb. 0,1–0,4 mm vastagságban
- 10 Sikaflex® hézag-tömítő anyag

Íves lábazatcsatlakozás úsztatott padló szerkezeteknél



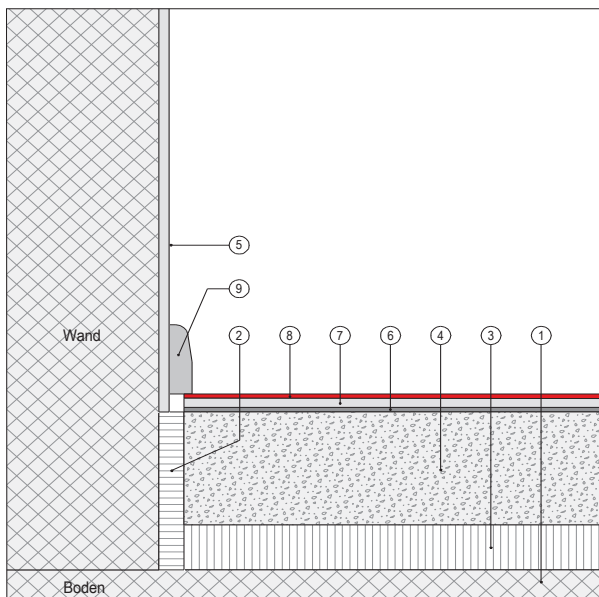
Lezárás hézagtomítással



Rendszerfelépítés

- 1 Beton, vasbeton alapfelület
- 2 Peremszigetelés
- 3 Szigetelőréteg
- 4 Esztrich
- 5 Sikafloor® falbevonat
- 6 Sikafloor® alapozó, kb. 0,1 mm rétegvastagságban
- 7 Sikafloor® bevonat, kb. 2,0–4,0 mm rétegvastagságban
- 8 Sikafloor® védőbevonat, kb. 0,1–0,4 mm vastagságban
- 9 Háttérkitöltő profil
- 10 Sikaflex® hézagtomító anyag

Csatlakozás lábazati profillal



Rendszerfelépítés

- 1 Beton, vasbeton alapfelület
- 2 Peremszigetelés
- 3 Szigetelőréteg
- 4 Esztrich
- 5 Sikafloor® falbevonat
- 6 Sikafloor® alapozó, kb. 0,1 mm rétegvastagságban
- 7 Sikafloor® bevonat, kb. 2,0–4,0 mm rétegvastagságban
- 8 Sikafloor® védőbevonat, kb. 0,1–0,4 mm vastagságban
- 9 Lábazati profil





Bullyversum

A Münchener Bavaria Filmstudió legújabb látványossága 2011. júniusa óta, a Bullyversum. Ez egy különleges múzeumi projekt, ami az egyedülálló interaktív film élményvilágot mutatja be Michael „Bully“ Herbig színész, komikus és rendező nyomában.



ERSUM
LMSTADT





„sans titre“ művészetek háza

Az élő művészeteknek ad otthont a dekoratív műgyanta padlóval borított egykori potsdami energia- és vízmű fűtőháza. A hézagmentes padló szerény, visszafogott eleganciája hangsúlyozza a kiállító terem nagyvonalúságát a különleges, padlás-tér jellegű műteremben.

Euro Lloyd Breuninger
Reisebüro

PARFUMS

Entdecken
Erleben
erleben

www.reisebuero-breuninger.de

reuninger

Breuninger utazási irod

Már a vonzó megjelenésű Reiselounge utazási irodába történő belépéskor megkezdődik a nyaralás. Tiszta, esztétikus kialakítás párosul a legmagasabb lépéskomforttal. A beépített hangszigetelő anyag gondoskodik az optimális hőérzetről, csökkenti léptünk zaját... és máris megérint a vakáció hangulata.



a

Beuth főiskola

A berlini főiskola előcsarnokában lévő szürkének és mértékletesnek ható mosott beton felületet kellett egy megfelelő komfort bevonattal lágyítani.

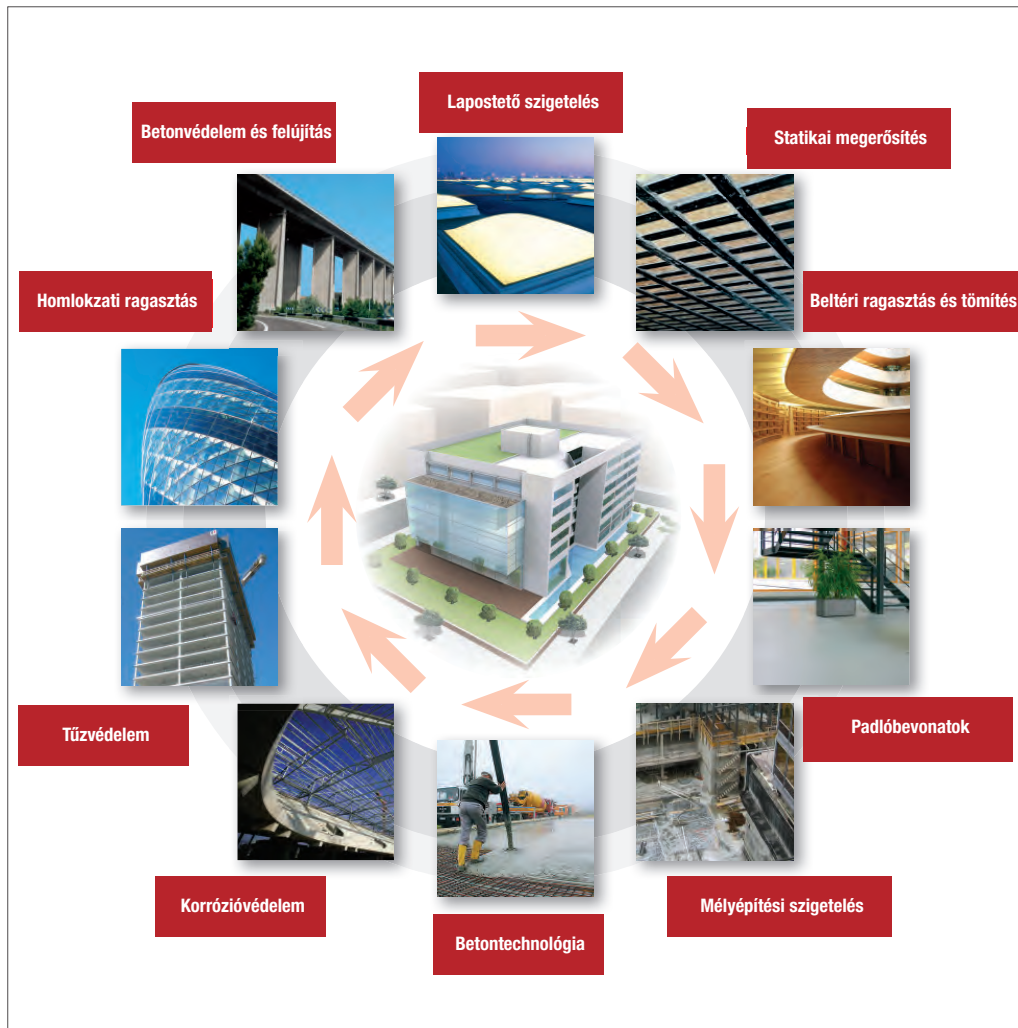
A hézagmentes kialakítás a matt felületi megjelenéssel és magas UV-állósággal barátságos környezetet biztosít a modern oktatási létesítménynek.





Szakértelem mindenhol

Pincétől a padlásig többet nyújt



Jelen ismertető anyagban közölt adatok (legjobb tudomásunk szerint) megfelelnek a nyomdába adás időpontjában rendelkezésre állóknak. Az anyagok folyamatos fejlesztése miatt a változás jogát a Sika Hungária Kft. fenntartja. Az ismertető anyagát szakembereink nagy gondossággal állították össze, az előforduló sajtóhibákért felelősséget nem vállalunk. Kiadványunk tájékoztató jellegű, kérdéses esetben kérjük forduljon szaktanácsadóinkhoz.



Sika Hungária Kft. 1117 Budapest, Prielle Kornélia u. 6.
Tel.: +36 1 371 2020, Fax: +36 1 371 2022, www.sika.com, info@hu.sika.com

Innovation & Consistency | since 1910