

A TÖKÉLETESEN MŰKÖDŐ RÉSZLETMEGOLDÁSOKBA VALÓ BEFEKTETÉS IDŐVEL TÖBBSZÖRÖSEN MEGTÉRÜL.

**BEVONATRENDSZERREL ELLÁTOTT PADLÓK
DILATÁCIÓS, CSOMÓPONTJAINAK KIALAKÍTÁSA**

Hézagok fajtái

(funkcionálisan)

- ✓ Illesztési hézag (pl.: padlóburkolat fugái vagy eltérő anyagú, funkciójú épületelemek találkozása)
 - merev (cementes fugázó)
 - rugalmas (rug. hézagkitöltő; profil)
 - takart
- ✓ Munkahézag
- ✓ Mozgási hézag
 - Szerkezeti elem (pl. padló)
 - Szerkezeti egység (pl. épületdilatáció)

Hézagok kezelése

- ✓ „csak” Lezárás – esztétikai
- ✓ Tömítés – pl. légköri hatások és nedvesség kizárása
- ✓ Vízzáró tömítés



JELLEMZŐ HIBÁK



JELLEMZŐ HIBÁK



JELLEMZŐ HIBÁK



JELLEMZŐ HIBÁK

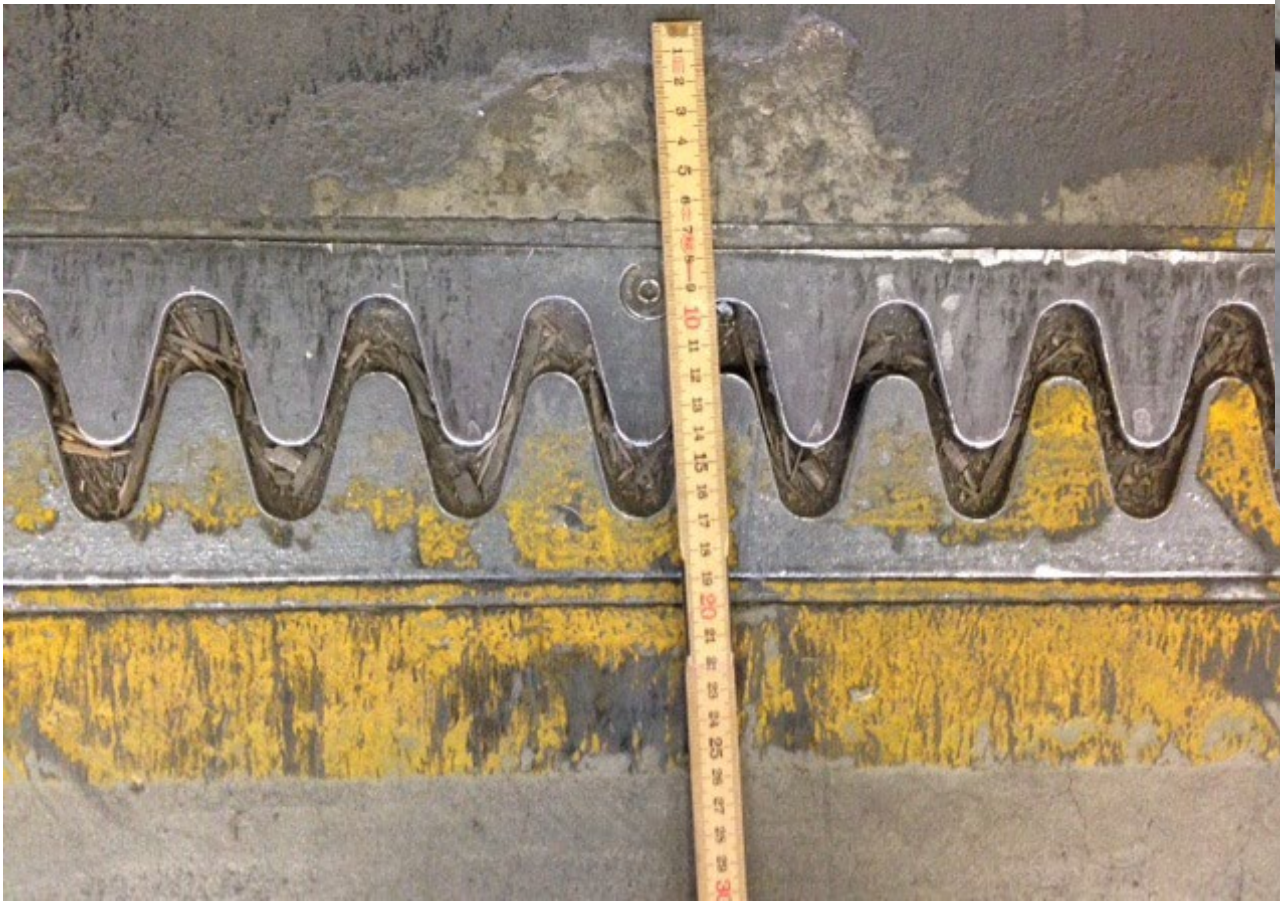


KERÜLENDŐ PÉLDÁK

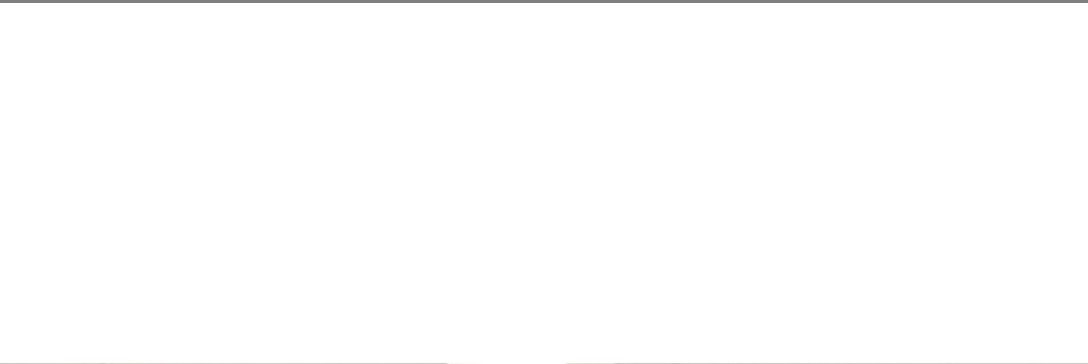


JELLEMZŐ HIBÁK

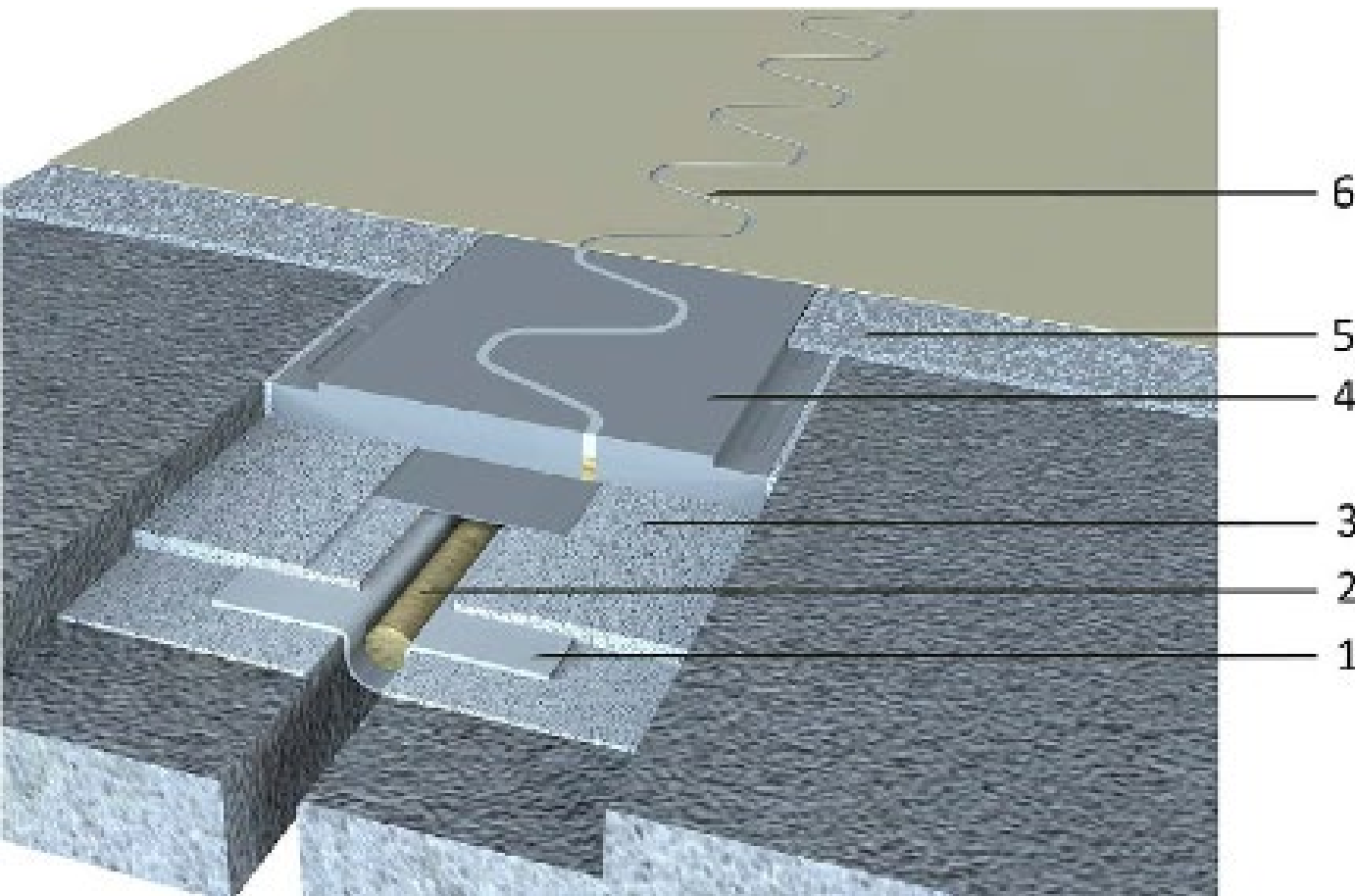
- Hibás acélprofilok
- Laza illesztések / törött élek
- Vízzáróság elvesztése
- Futómű sérülése
- Rezgések Zaj közvetlen közlekedés közben



VAN JOBB MEGOLDÁS?



A MEGOLDÁS: SIKA® FLOORJOINT PS-30 PD



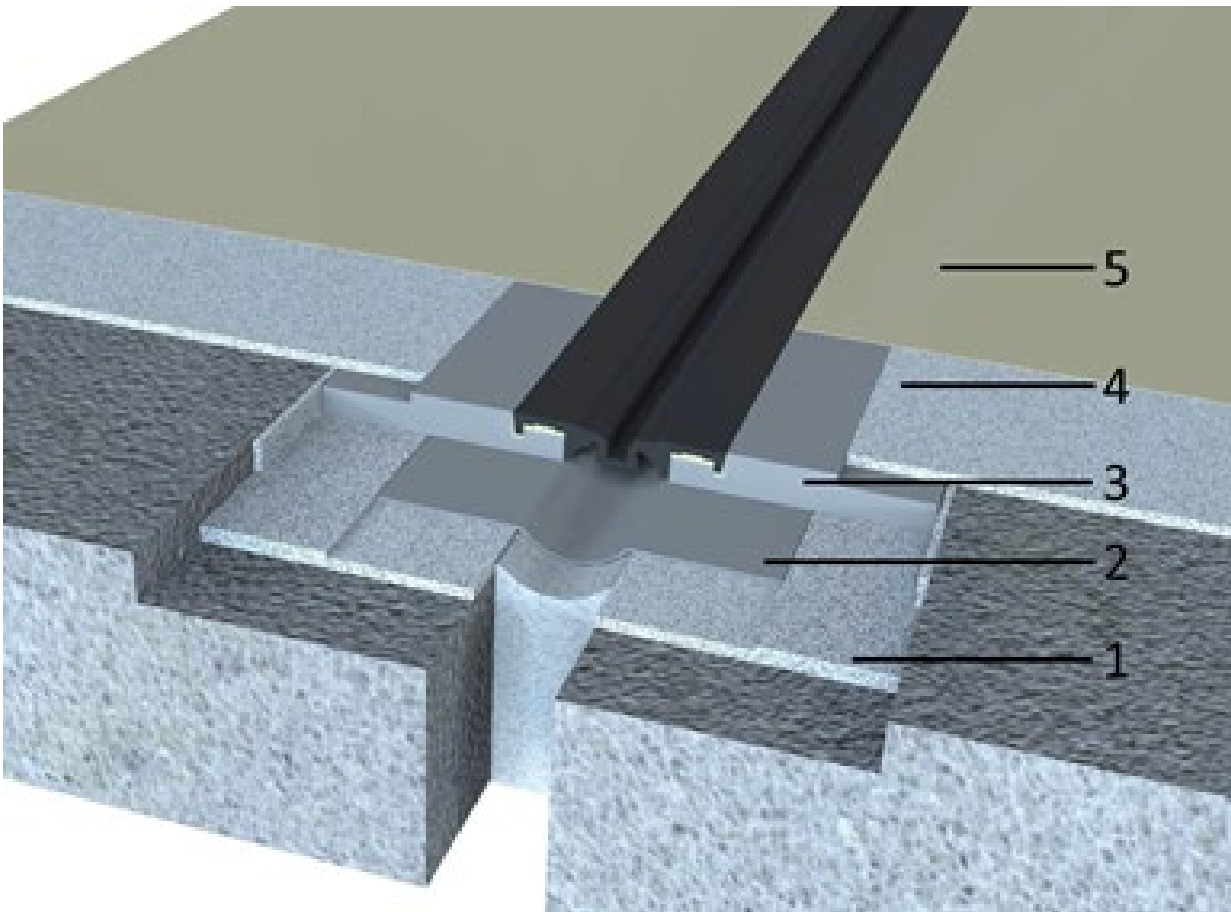
A rendszer felépítése

1. Sikadur-130 Normal + Sikadur® Combiflex® SG-10 P
2. Backing rod
3. Sikadur®-130 Normal
4. Sika® FloorJoint PD
5. Sikafloor®-150/151 + Sikafloor®-fedőbevonat, homokkal túlszórva
6. Top coat e.g. Sikafloor®-359 N

Felhasználási területek

- Parkolóokban és ipari környezetben történő alkalmazásra.
- Az aljazaton legfeljebb 60 mm széles hézagok esetén (max. pozitív fugamozgás = 40 mm)

A MEGOLDÁS: SIKA® FLOORJOINT PS-30 PDRS



A rendszer felépítése

1. Sikadur®-130 Normal
2. Sikadur® Combiflex® SG-10 P
3. Sika® FloorJoint PDRS + gumitömítés. A gumitömítés beragasztása Sika Bond TF plus N
4. Sikafloor®-150/151 + Sikafloor®-fedőbevonat, homokkal túlszórva
5. Top coat e.g. Sikafloor®-359 N

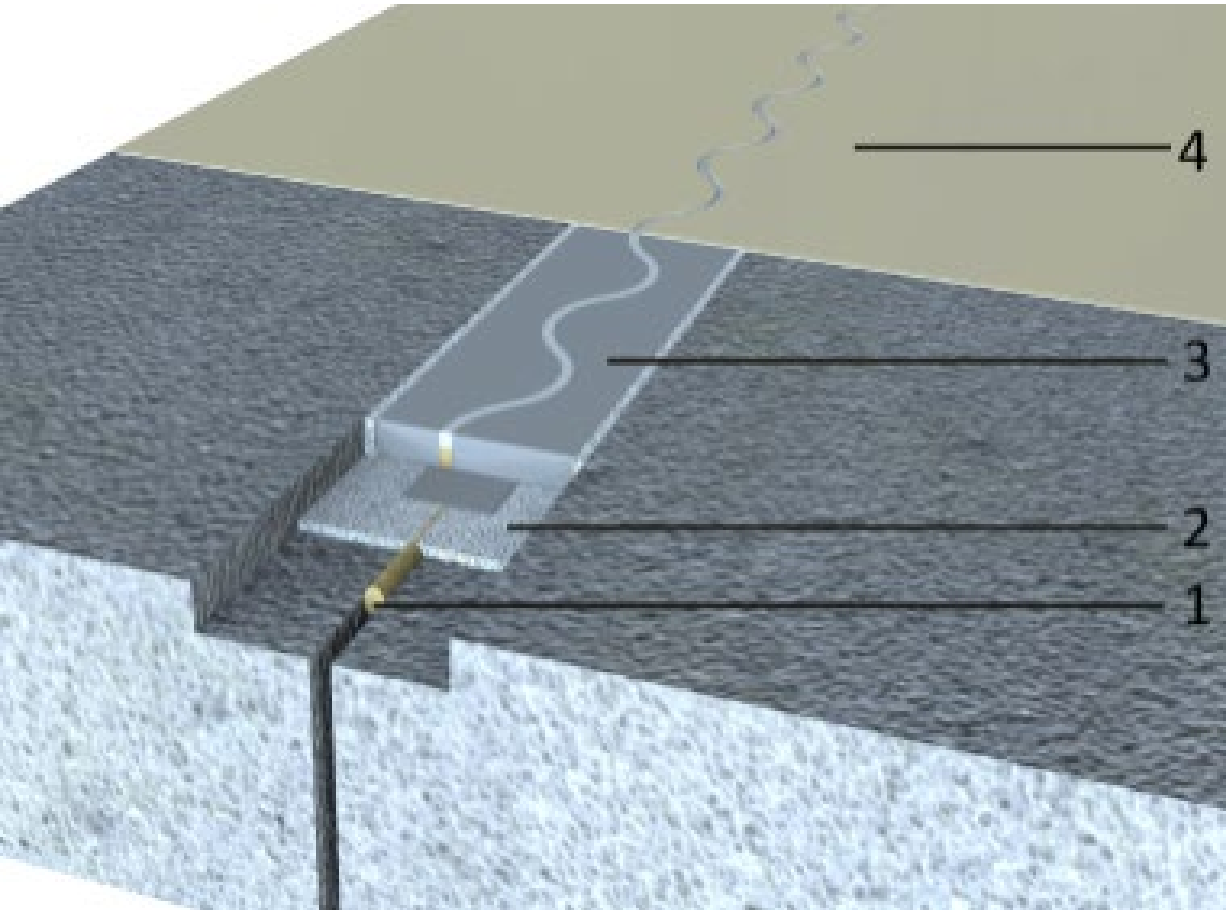
Felhasználási terület

- Kis hézagokhoz, csak kisebb mozgásokkal.
- Az aljzaton legfeljebb 50 mm széles rések esetén.

Fugamozgás vízszintesen = 50 mm (-20/+30 mm)

Fugamozgás függőlegesen = 30 mm (-15/+15 mm)

A MEGOLDÁS: SIKA® FLOORJOINT PS-30 XS



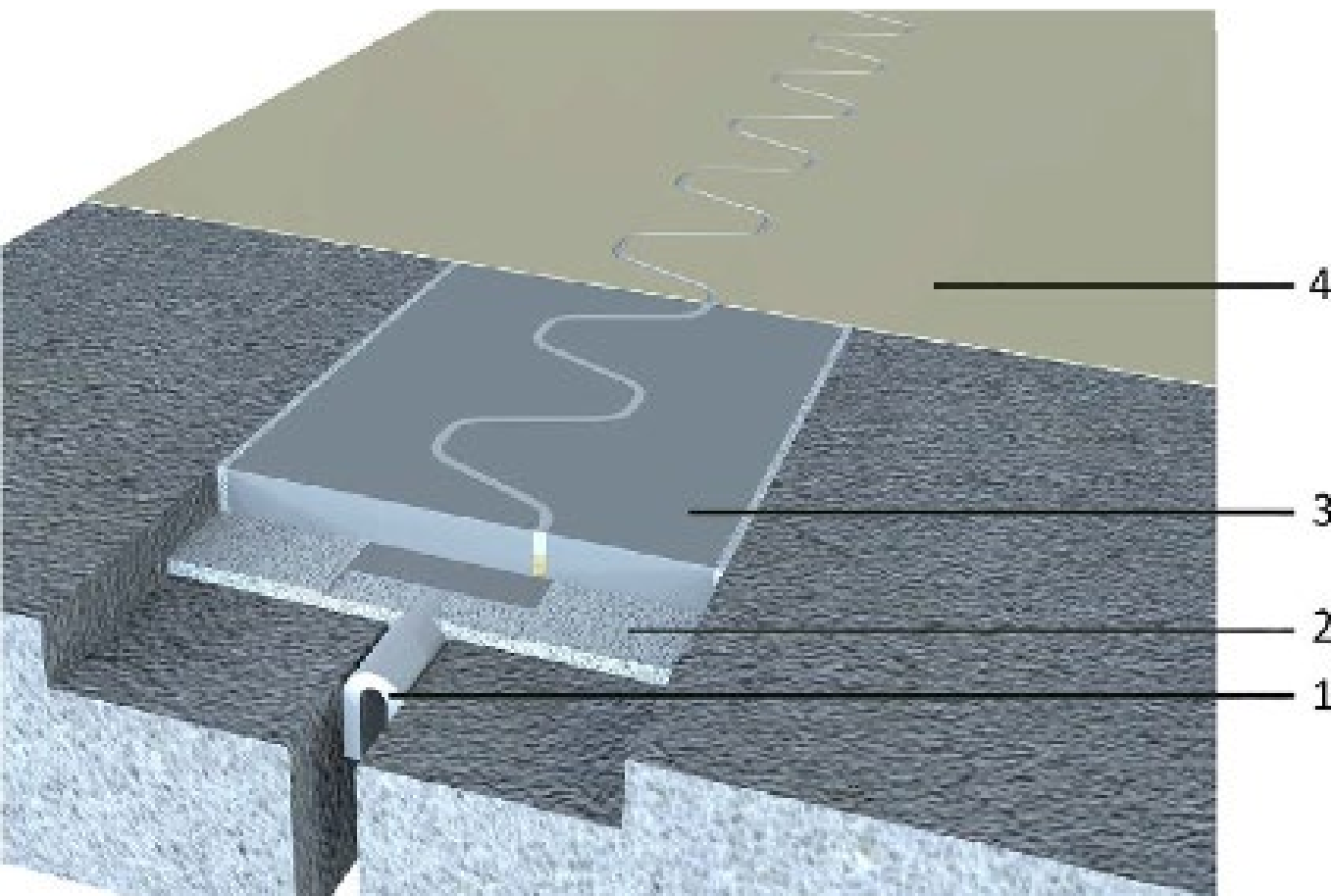
A rendszer felépítése

1. Háttérkitöltő, 8 mm átmérő
2. Sikadur®-130 Normal
3. Sika® FloorJoint XS
4. Sikafloor®-304 W/-264/-263 SL

Felhasználási terület:

- Kis hézagokhoz, csak kisebb mozgásokkal.
- Az aljzaton legfeljebb 5 mm széles hézagok esetén (max. pozitív fugamozgás = 3 mm).

A MEGOLDÁS: SIKA® FLOORJOINT PS-30 S



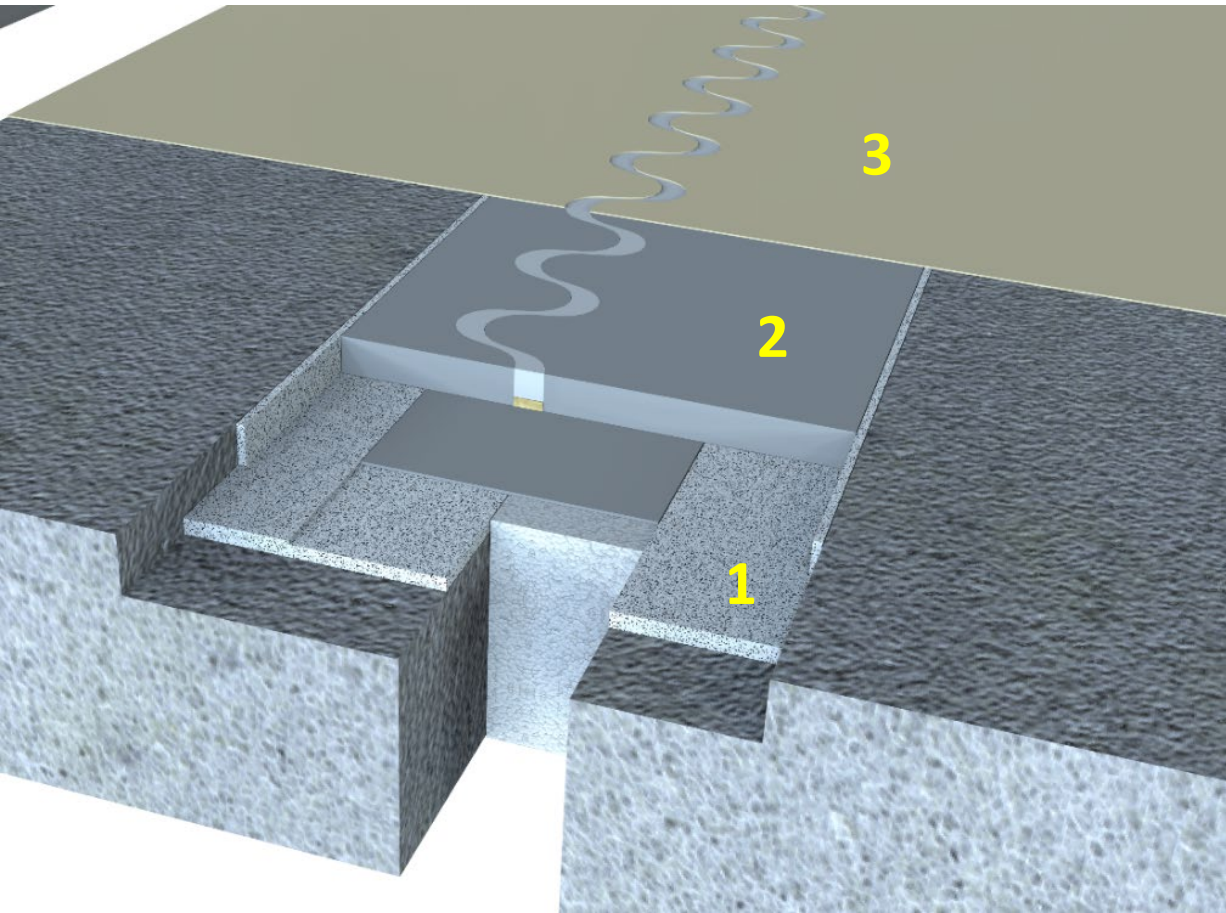
A rendszer felépítése

1. Perem széleinek eltávolítása
2. Sikadur®-130 Normal
3. Sika® FloorJoint S
4. Sikafloor®-304 W/-264/-263 SL

Felhasználási terület

- Standard alkalmazásokhoz ipari környezetben.
- Az aljzaton legfeljebb 30 mm széles hézagok esetén (max. pozitív fugamozgás = 20 mm).

A MEGOLDÁS: SIKA® FLOORJOINT PS-30 EX



A rendszer felépítése

1. Sikadur®-130 Normal
2. Sika® FloorJoint EX
3. Sikafloor®-304 W/-264/-263 SL

Felhasználási terület

- Ipari környezetben történő szabványos alkalmazásokhoz.
- Az aljzaton legfeljebb 50 mm széles hézagok esetén (max. pozitív fugamozgás = 20 mm).
- Negatív hézagmozgás = 10 mm).

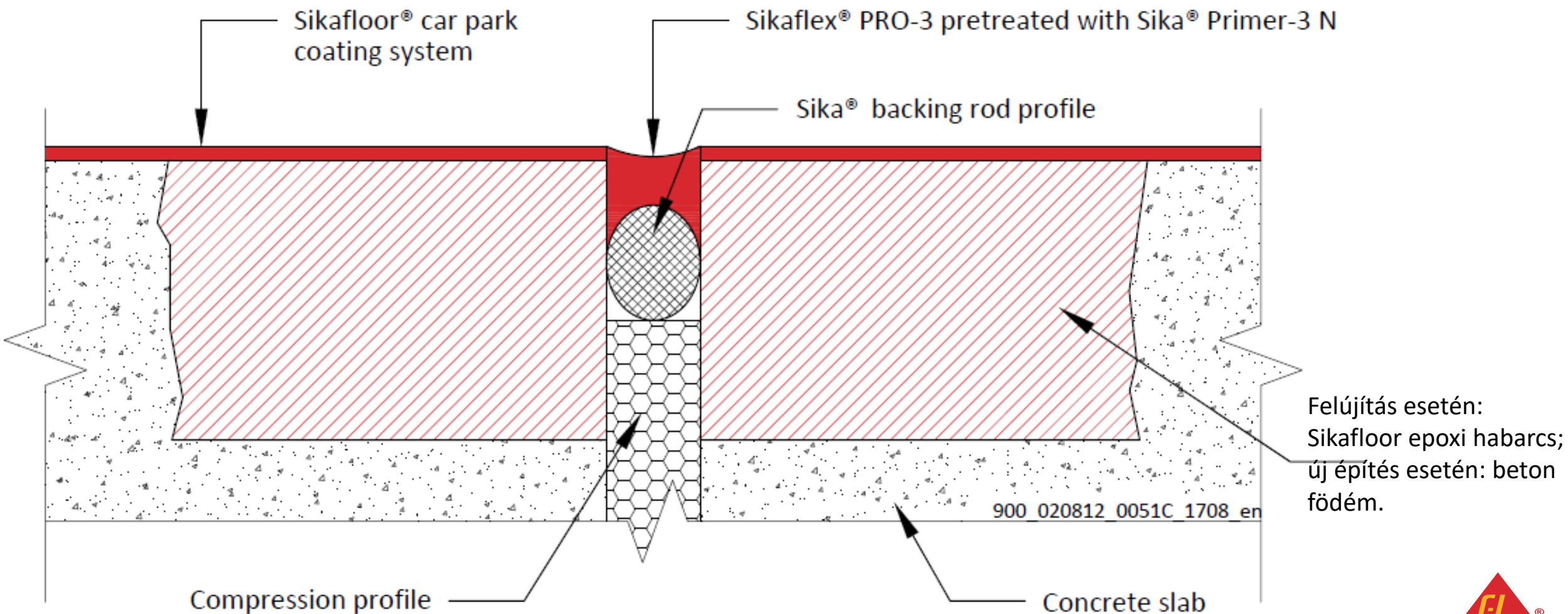
ELMOZDULÁSI KÉPESSÉG

FloorJoint profil	Hézagok az aljzatban
Sika® FloorJoint XS	Maximum 5 mm. max. pozitív csomóponti elmozdulás = 3 mm
Sika® FloorJoint S	Maximum 30 mm. max. pozitív csomóponti elmozdulás = 20 mm
Sika® FloorJoint PD	Maximum 60 mm. max. pozitív csomóponti elmozdulás = 40 mm
Sika® FloorJoint PDRS	Maximum 50 mm. Csomóponti elmozdulás vízszintesen = 50 mm (-20/+30 mm) Csomóponti elmozdulás függőlegesen = 30 mm (-15/+15 mm)
Sika® FloorJoint EX	Maximum 50 mm. max. pozitív csomóponti elmozdulás = 20 mm Min. negatív csomóponti elmozdulás = - 10 mm

SIKAFLOOR® RÉSZLETMEGOLDÁSOK

EGYSZERŰSÍTETT SIKA FLOOR JOINT MEGOLDÁS SIKAFLEX PRO-3 PURFORM

A gyenge koptatóhatás és a robusztus megoldás kombinációja a megfelelő területeken.



BEVONATRENDSZERREL ELLÁTOTT PADLÓK DILATÁCIÓS, CSOMÓPONTJAINAK KIALAKÍTÁSA



**A TÖKÉLETESEN MŰKÖDŐ RÉSZLETMEGOLDÁSOKBA VALÓ
BEFEKTETÉS IDŐVEL TÖBBSZÖRÖSEN MEGTÉRÜL.**

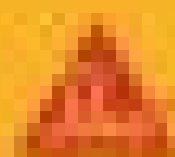


Sika® Floorjoint PD R5

A MORE ROBUST AND WATERPROOFING CAR PARK SOLUTION

For more information visit www.sika.com

© 2015 Sika AG





Sika® FloorJoint PDR5

ANTI-REPOST AND HIGH-DRAINING COMPOSITE FLOOR JOINT PANEL
WITH INTEGRATED RUBBER SEAL FOR CARPARK

© 2019 Sika Corporation. All rights reserved.

www.sika.com

