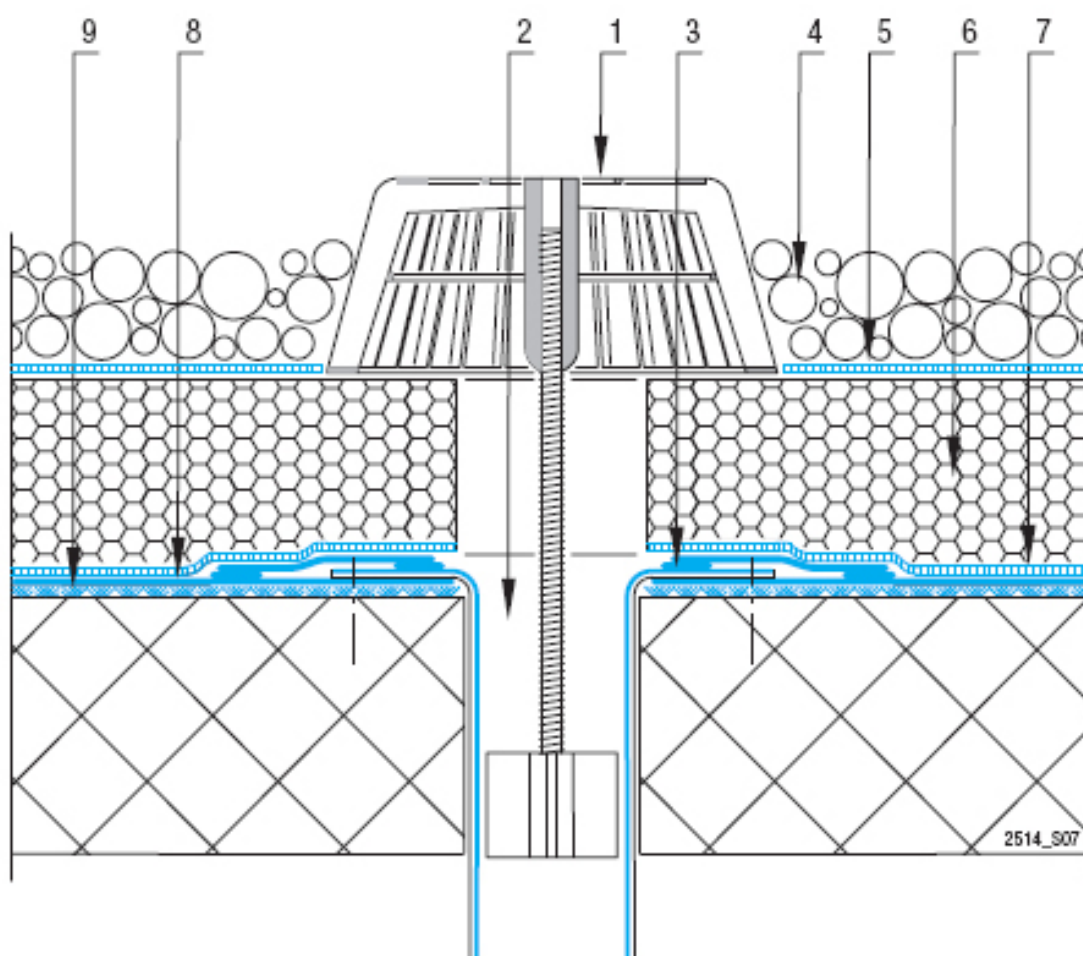


## Tetőösszefolyóhoz csatlakozás fordított tetőnél



1. Lombkosár
2. Tetőösszefolyó
3. Forrólevegős hegesztés
4. Kavicsréteg
5. S-Glass Fleece elválasztó réteg
6. XPS hőszigetelés
7. S-Glass Fleece elválasztó réteg
8. Sikaplan SGmA tetőszigetelő lemez
9. S-Felt M 500 kiegyenlítő réteg