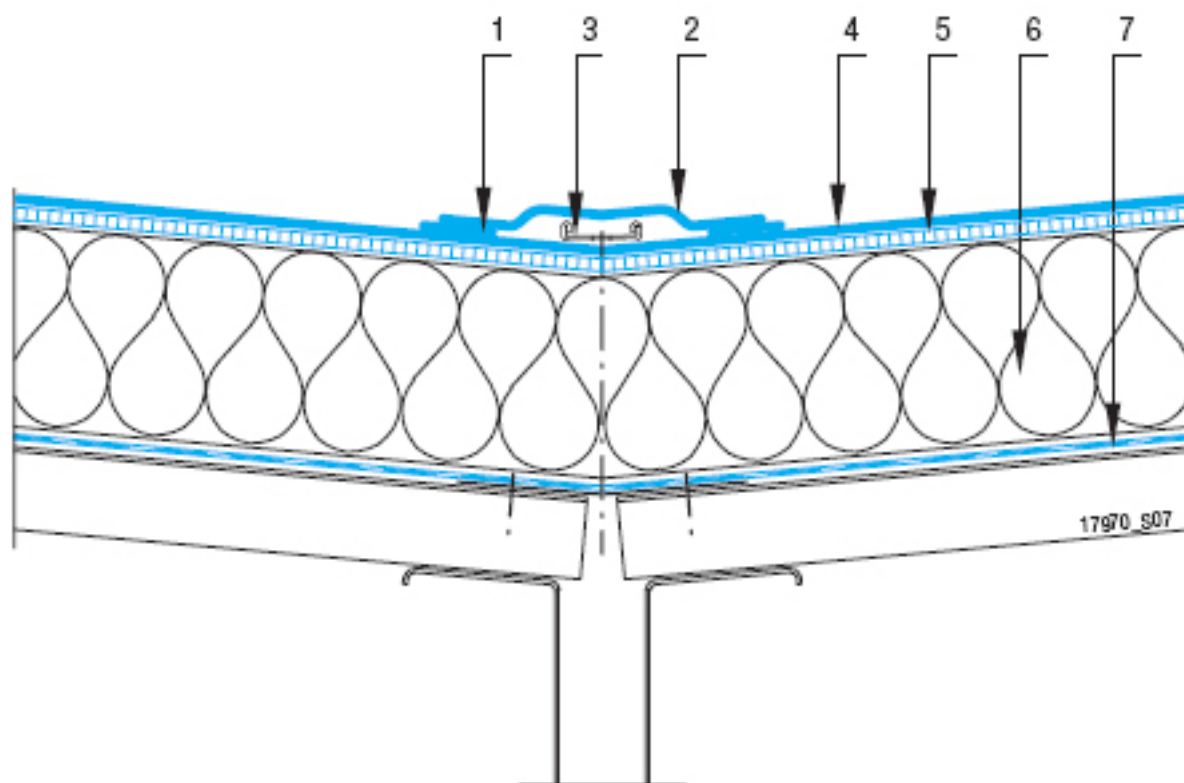


## Vápcsatorna kialakítása mechanikusan rögzített tetőknél



1. Forrólevegős hegesztés
2. Sikaplan G átfedő sáv
3. Sarnabar rögzítő sín
4. Sikaplan G tetőszigetelő lemez
5. S-Glass Fleece elválasztó réteg  
(EPS/XPS/PIR hőszigetelő anyagok esetén)
6. Hőszigetelés
7. Sarnavap párafékező fólia

Construction