



A LEGSZÉLESEBB KÖRBEN ALKALMAZOTT PADLÓBEVONATI RENDSZEREK, A CSÚSZÁSGÁTLÁSI FOKOZATOK ISMERTETÉSE

BARTHA VERONIKA

SIKA HUNGÁRIA KFT. 2023.11.24. SIKASIKAFRIDAY

BUILDING TRUST



JÓL MEG KELL VETNED A LÁBADAT, HOGY VILÁGELSŐ LEHESS

Nem kötünk kompromisszumot:

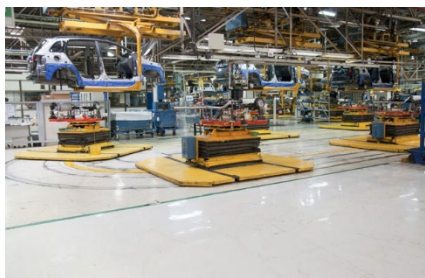
- 16 R&D technológiai központ
- 35 gyártó cég
- 97 értékesítési szervezet

A Sika a magas teljesítményű padlók legnagyobb gyártókapacitással rendelkező cége a világon.



FŐ PADLÓBURKOLATI TECHNOLOGIÁK

MŰGYANTA PADLÓK ÉS FALBEVONATOK



Epoxi, mennyiségi
Epoxi, dekoratív
Epoxi, E.S.D.



Poliuretán



Műgyanta-cement
hibridek

CEMENTES PADLÓK



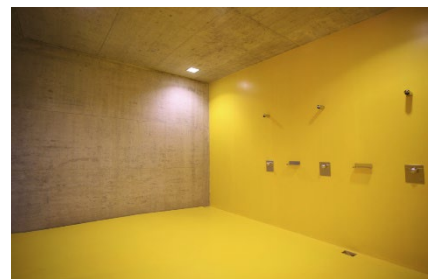
Cementes



P.M.M.A.



Poliurea



Falbevonatok (EP, PU, AC)

[Floor the World with Sika - YouTube](#)

ALAPFELÜLET VIZSGÁLATA ÉS ELŐKÉSZÍTÉSE



A jó padlóbevonat legmeghatározóbb pontja

VIZSGÁLATI ÉS FELMÉRÉSI SZEMPONTOK

AZ ALJZAT TIPUSA :

KÖTŐANYAG SZERINT:

- beton, esztrich, anhidrit esztrich, aszfalt, fém, kerámia, régi műgyanta

JELLENLEGI FIZIKAI ÁLLAPOT SZERINT:

- szigetelt / szigeteletlen, porszáraz / száraz / nedves
- kültér / beltér, pince, földem, szennyezettség
- egyenetlenség, síkeltérés, lejtés, repedések

ALKALMAZÁSI TERÜLET:

- a használati funkcióhoz kapcsolódó követelmények
- iroda, garázs, parkoló, ipari üzem, élelmiszer
- vegyi, elektronikai, tűz és robbanásveszélyes, hűtőház
(csúszásgátlás, vezetőképesség)

TERHELÉSI FOKOZAT:

- mechanikai, vegyi, hő, napfény – UV sugárzás
- alacsony, közepes, nagy (gyalogos, személygk, targonca, tehergk)

VIZSGÁLATOK

HŐMÉRSÉKLET:	- levegő, aljzat (Elcometer)
PÁRATARTALOM	- kombinált hőmérő (PosiTector)
ALJZAT NEDVESSÉGTARTALMA:	- CM vagy Tramex készülék
AZ ALJZAT SZILÁRDSÁGA:	- nyomószilárdság (Schmidt kalapács) - tapadó húzó szilárdság (Hilti T4 teszter)
FELÜLETI ÉRDESSÉG:	- térfogat számítással

Egyéb információk:

- az építkezés ideje, helyszíne, címe
- építtető, építésvezető elérhetősége
- terület nagysága, esetleges csomópontok, összefolyók, holker, lábazat kialakítás

A BETONFELÜLETEK KONDÍCIÓJA

MIRE LEHETÜNK HATÁSSAL?

- | | | |
|--------------------------|---|--------------------------------------|
| • Idő, kor | ■ | nyújtjuk, amíg tudjuk
(várakozás) |
| • Felületi kondíciók | ■ | igen, felület előkészítéssel |
| • Nyomószilárdság | ■ | nem |
| • Nedvesség tartalom | ■ | nem minden esetben |
| • Klorid tartalom | ■ | határok között |
| • Szulfát tartalom | ■ | nem |
| • Hőmérsékleti viszonyok | ■ | általában igen |



DEKORATÍV PADLÓRENDSZEREK

A TÖKÉLETESÉG MÉG SOHA NEM VOLT ILYEN KÖZEL

BUILDING TRUST



NEM MINDEN REMEKMŰ A FALON LÓG



SIKA COMFORTFLOOR®

KERESKEDELMI, KÖZ- ÉS LAKÓÉPÜLETEK

- A Sika speciális padlóburkolati megoldásokat fejlesztett ki iskolák, múzeumok, kiskereskedelmi, szabadidős és **egészségügyi létesítmények**, valamint egyéb kereskedelmi és középületek számára.
- Ez a Sika padlóburkolati rendszer egyesíti az egyedi tervezést az egészségvédelemmel, valamint magas lépés / járás komfortot nyújt és rendkívül alacsony a VOC kibocsátása.
- **BREEAM, LEED, EPD**
- A színes chipsek, adalékanyagok és más speciális töltőanyagok és színek kombinációk felhasználásával különböző felületi megjelenítés alakítható ki, a texturált megjelenéstől kezdve a sima felületig.
- **BIM**

SIKAFLOOR® POLIURETÁN PALETTA

ÁLTALÁNOS JELLEMZŐK

MECHANIKAI ÉS FIZIKAI JELLEMZŐK, MEGJELENÉS ÉS FUNKCIONALITÁS

- Alacsony VOC kibocsátás
- Zajcsillapító
- Jó lépéshang szigetelés
- Magas komfortérzet
- Jó kopásállóság
- Jó karcállóság (görgősszékre tesztelt) a rugalmas alakváltozásnak köszönhetően
- Jó ütésállóság
- Repedésáthidaló képesség (nem szükséges dilatáció!)
- Dekoratív
- Könnyen takarítható



SIKA® COMFORTFLOOR® TERMÉKCSALÁD

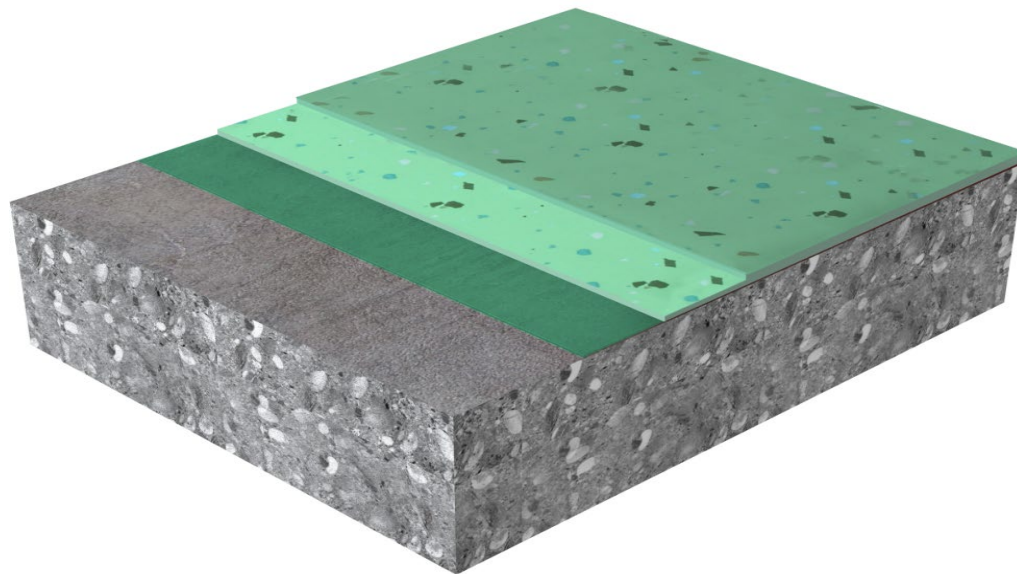
ÖSSZETEVŐI ÉS FELÉPÍTÉSE

Fő technológia

Poliuretán

Felületi megjelenések

- Sima
- Beszórt
- Texturált
- Habarcs



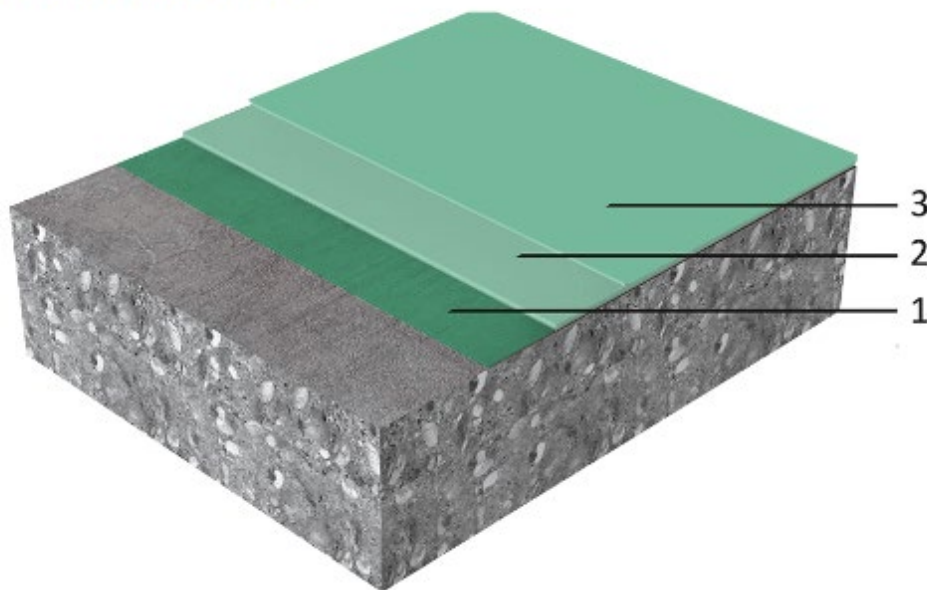
Rendszer összetevők

- Alapozó: epoxi alapozó, az alapfelülettől függően
- Rugalmas alap: előregyártott gumi vagy hab, folyékonyan felhordott poliuretán
- Bázis réteg: rugalmas vagy szívósan elasztikus, aromás vagy alifás, egy- vagy többszínű
- Fedőbevonat: vizesbázisú, átlátszó vagy pigmentált
- Opcionális: dekor pehely

FŐ Sika ComfortFloor® RENDSZEREK

SIKA COMFORTFLOOR® FŐ RENDSZEREK

Sika Comfortfloor® PS-23 ~ 2,0-3,0 mm



Layer	Product	Consumption
1. Primer	Sikafloor®-150/-151	~0.4 kg/m ² /layer
2. Base coat	Sikafloor®-330	~2.6–2.8 kg/m ² (2 mm)
3. Top coat	Sikafloor®-305W	~0.15 kg/m ² /layer

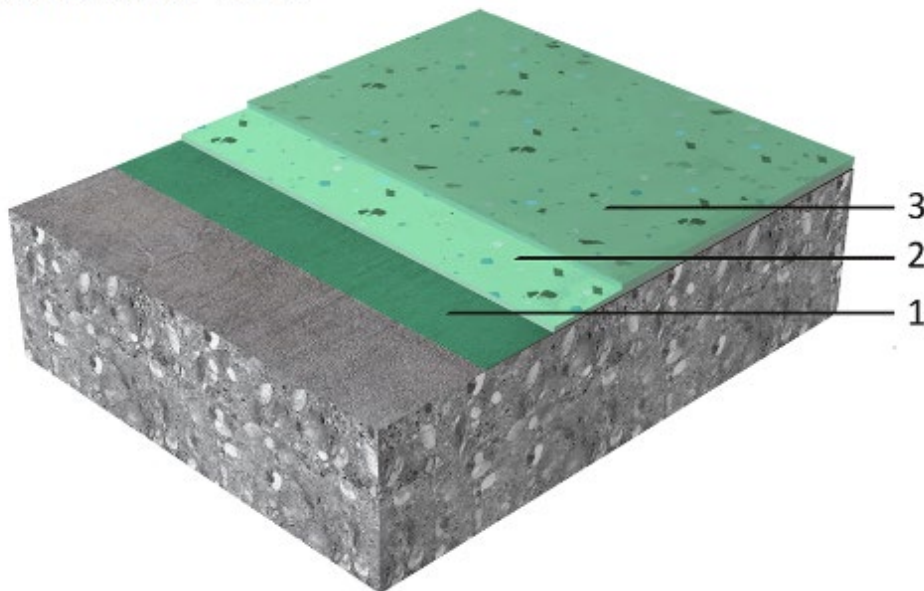
Fő ComfortFloor® rendszer!

- ✓ Jó rugalmasság => elnyeli a pontszerű terhelést és legjobb karcállóság
- ✓ Jó ár-érték arány
- ✓ Könnyen kivitelezhető
- ✓ Néhány év után könnyen átfesthető

➤ **MINTAFELÜLET KÉSZÍTÉSE JAVASOLT!**

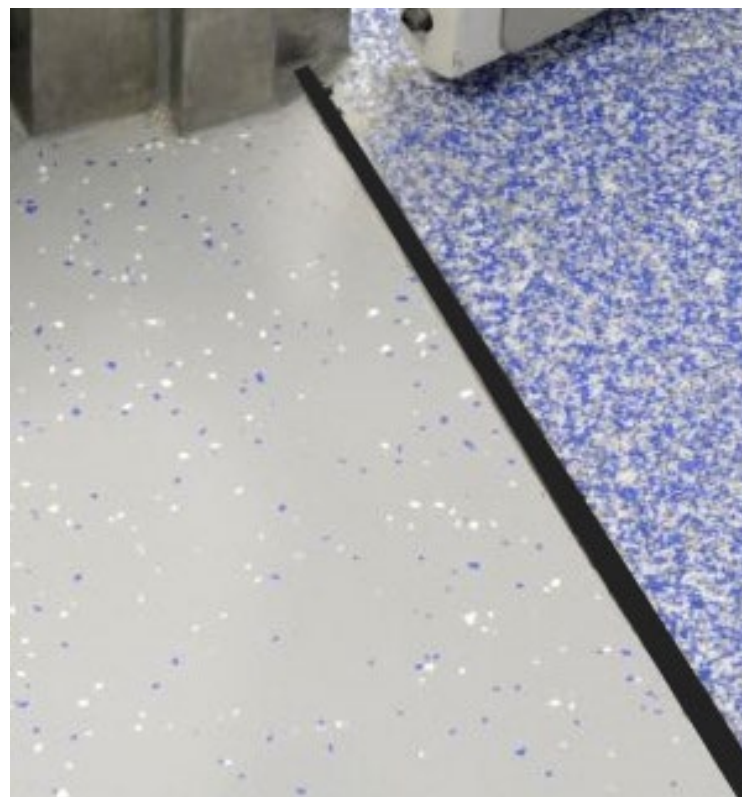
SIKA COMFORTFLOOR® FŐ RENDSZEREK

Sika Comfortfloor® PS-24 ~ 2,0-4,0 mm



Layer	Product	Consumption
1. Primer	Sikafloor®-150/-151	~0.3–0.5 kg/m ² /layer
2. Base coat	Sikafloor®-3000 + PVA flakes broadcast	~2.8 kg/m ² (2 mm) (optional)
3. Top coat	Sikafloor®-304 W	~0.13 kg/m ² /layer

Magas minőségű ComfortFloor® rendszer



Csúszási ellenállás: R10 (DIN 51130)

SIKA COMFORTFLOOR® PS-24



2-tónusú vagy beton hatás



Pehely beszórás



Többszínű, művészi megjelenés



Video Medicus Hospital Poland

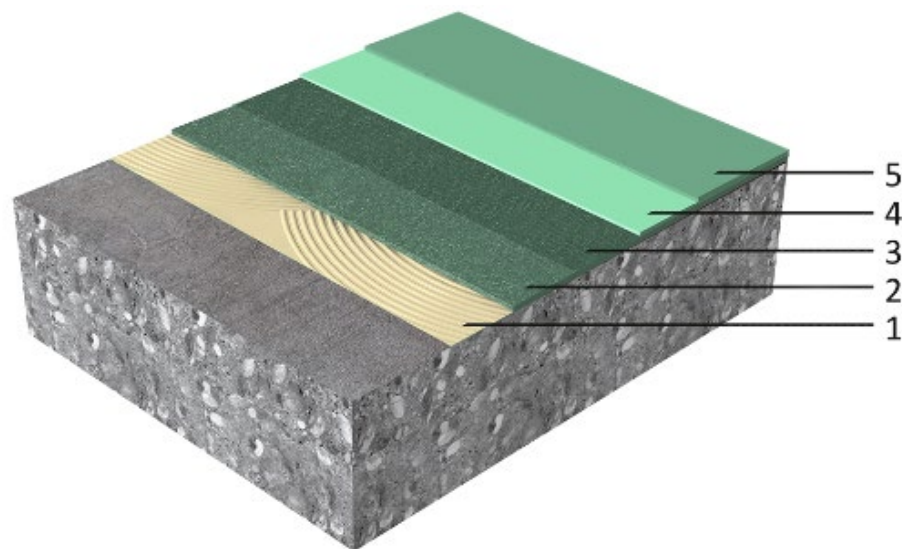
<https://youtu.be/aMproG2-huU>

Reference: <https://www.sika.com/en/brands/comfortfloor/healthcare-hospital-flooring.list.html/reference-projects/medicus-clinic-floor.html>



Sika ComfortFloor® PS-65 – HANGSZIGETELŐ + RUGALMAS RENDSZER

Sika Comfortfloor® PS-65 ~ 6,0 mm



Layer	Product	Consumption
1. Adhesive	Sikafloor® Comfort Adhesive	~0,9 kg/m ²
2. Shockpad	Sikafloor® Comfort Regupol®-6015 H	~4 mm
3. Porefiller	Sikafloor® Comfort Porefiller	~0,5 kg/m ² /layer
4. Base coat	Sikafloor®-330 / -3310 (SR-3310 only unfilled)	~2.8 kg/m ² (2 mm)
4. Top coat	Sikafloor®-305 W	~0.13 kg/m ² /layer

Rendszerspecifikus előnyök:

- ✓ Aromás poliuretán alapú, színes lezárás
- ✓ Gumiőrleményes alátét hanggátlásként
- ✓ Nagyon rugalmas és tartós
- ✓ Komfortos és biztonságosan járható
- ✓ Kiváló hangszigetelés -19 dB

➤ **MINTAFELÜLET KÉSZÍTÉSE JAVASOLT!**

Csúszási ellenállás: R10 / R11 (DIN 51130)

Sika ComfortFloor® ALKALMAZÁSI TERÜLETEI



Kereskedelmi és Középületek



Oktatás és iskolák



Egészségügy és Kórházak



Lakóépületek & családi házak



Informational text panel on the wall, containing several columns of text.



Sika ComfortFloor®

TERVEZÉSI SZABADSÁG
A képzeleted szab határt



Sika ComfortFloor®

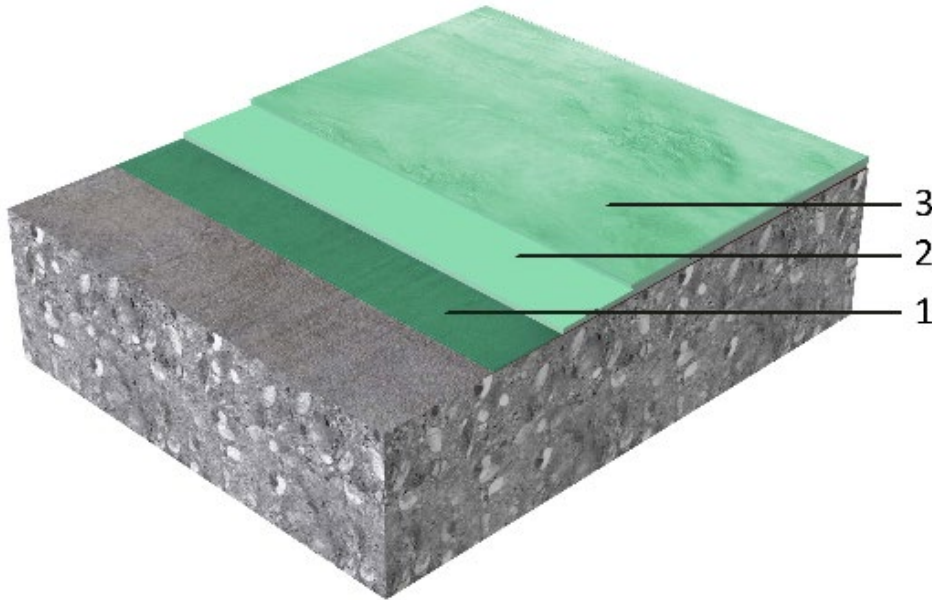
Egyszínű

Friss, modern design – kívánt színben választható



SIKA COMFORTFLOOR® FŐ RENDSZEREK

Sika Comfortfloor® Marble FX ~ 2,5-3,0 mm



Layer	Product	Consumption
1. Primer	Sikafloor®-150/-151	~0,3–0,5 kg/m ² /layer
2. Wearing layer	Sikafloor®-3000 FX	~2,8 kg/m ² (~2 mm)
3. Seal / top coat	Sikafloor®-306 W vagy Sikafloor®-304 W	~0,13 kg/m ² /layer

Egyedülálló rendszer világszerte!

- ✓ Egyedi tervezési lehetőségek
- ✓ Szabadalmaztatott technológia
- ✓ A szennyeződések elrejtése a mintázat által
- ✓ Könnyen kivitelezhető
- ✓ Egyéb tulajdonságai megegyeznek a Sika ComfortFloor PS-24-el

➤ **MINTAFELÜLET KÉSZÍTÉSE
JAVASOLT!**

Csúszási ellenállás: R10 / R11 (DIN 51130)

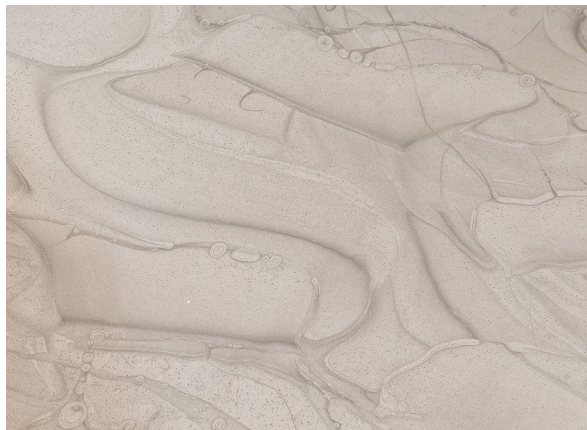
Sika ComfortFloor®

Kéttónusú Marble FX

Többszínű effektek a természetes
érzésért



SIKA COMFORTFLOOR® MARBLE FX

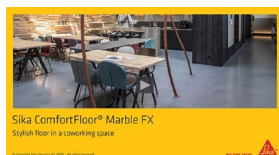


Gumi vagy acél le húzóval



Légfúvóval készített design

Struktur hengerrel



Video Project Brest France
<https://sika.mc.eu1.kontiki.com/global/2/content?moid=cb7452e6-545a-4453-915e-f6e07699ac44>

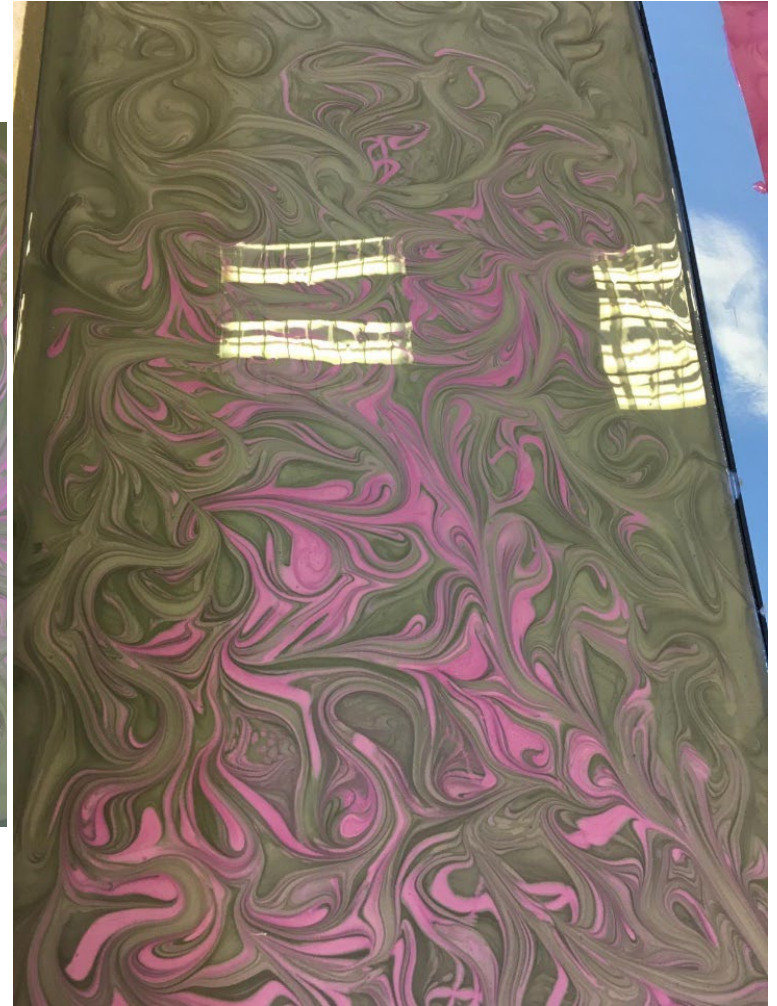
Sika ComfortFloor® Marble FX

Artistic Marble FX Sika Tukey
<https://www.youtube.com/watch?v=w87uBF8-vCc>

BUILDING TRUST

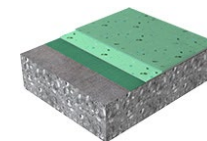


SIKA COMFORTFLOOR® MARBLE FX



SIKA COMFORTFLOOR®

A SZÍNEK



72 javasolt standard szín elérhető. Az egyedi színek a RAL színskálából lehetségesek.

PADLÓ ÉLETCIKLUS ÖSSZEHASONLÍTÁS EGY KÖZEPES MÉRETŰ ISKOLÁBAN

Luxus Vinyl csempe

Telepítés

10 év

20 év

30 év

A felület kopott, a hosszabb élettartammal a padló egyre csúnyább lesz.

A padlóburkolatot fel kell szedni és meg kell semmisíteni. Az új telepítéshez felületelőkészítés és új padlóburkolat szükséges.

Sika ComfortFloor®

Telepítés

10 év

20 év

30 év

Az új Sikafloor®-305 W fedőbevonat felhordásával a padló teljesen újnak néz ki!

A padló a használat teljes időtartama alatt kiválóan néz ki.

Vékony réteg Sikafloor®-330 alapozóval és Sikafloor®-305 W fedőbevonattal új, teljesen működőképes ComfortFloor® került beépítésre.

Újrakezdés új fedőbevonattal

Sikafloor® DecoDur

FIGYELEMRE MÉLTÓ BEFEJEZÉS

Többféle textúra, sima és csúszásgátolt, természetes megjelenés

LENYŰGÖZŐ TEHERBÍRÁS

Jó vegyi-, karc, kopás és ütés ellenállás

VÉGTELEN VÁLASZTÉK

Rendkívül dekoratív és személyre szabható

- Élettudományi létesítmények, laboratóriumok
- Nagy gyalogos forgalmú zónák
- Intézményi és kereskedelmi épület
- Élelmiszerüzemek
- Szaniterek



Sikafloor® DecoDur

Gránit

Természetes kő megjelenés fugák nélkül



Sikafloor® DecoDur

Kvarc

Enyhén texturált, színes kvarc



Sikafloor® DecoDur

Pehely

Korlátlan színválaszték, pehellyel túlszórt kialakítás



Sikafloor® DecoDur

Pehely

Színkombinációk, enyhén beszórt



Sikafloor® DecoDur

Metallic FX

Káprázatos színhatások, fényes csillogás



Sikafloor® DecoDur

Metallic FX

Természetes színhatások, matt felület

SIKAFLOOR® DECODUR TERMÉKCSALÁD

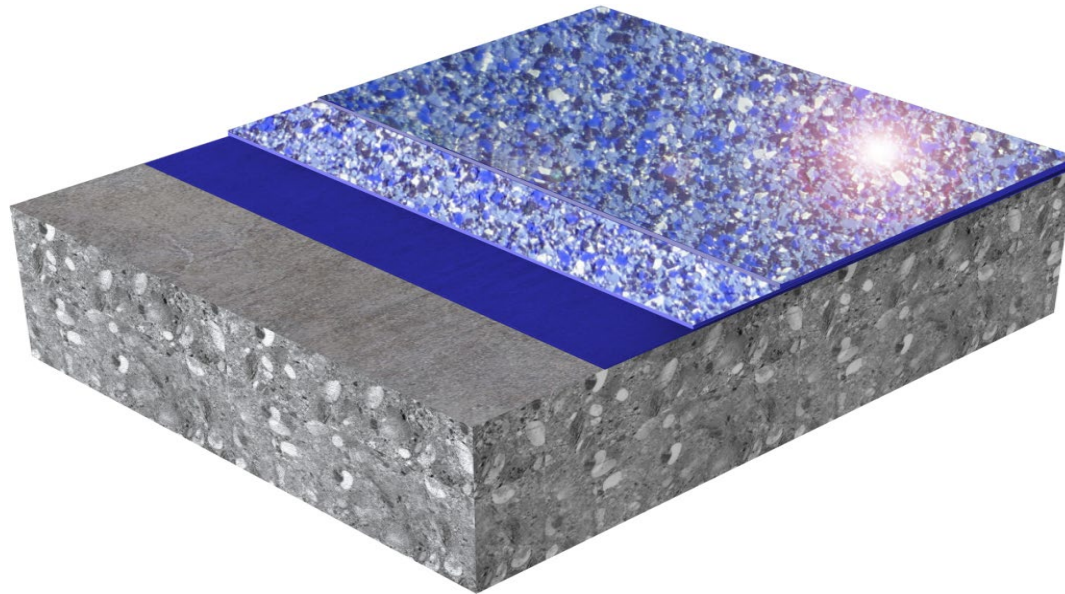
ÖSSZETEVŐI ÉS FELÉPÍTÉSE

Fő technológia

Epoxi

Felületi megjelenések

- Sima
- Beszórt
- Texturált
- Habarcs



Rendszer összetevők

- | | |
|--------------|--|
| Alapozó: | epoxi alapozó, az alapfelülettől függően |
| Bázis réteg: | epoxi önterülő, átlátszó vagy pigmentált |
| Díszítés: | DecoFiller, PVA pelyhek, színes kvarc, fémes pigmentek |
| Fedőbevonat: | fényes vagy matt |
| Opcionális: | csúszásgátló por |

SIKAFLOOR® DECODUR TERMÉKCSALÁD

ÖSSZETEVŐI ÉS FELÉPÍTÉSE



RENDSZER	Sikafloor® DecoDur ES-22 Granite	Sikafloor® DecoDur ES-26 Flake	Sikafloor® DecoDur EB-26 Quartz	Sikafloor® DecoDur EM-21 Compact
LEÍRÁS	Síma, alacsony VOC kibocsátású, színezett, gránit hatású epoxi padlóburkolat	Síma, alacsony VOC kibocsátású, színezett, chips-szel beszórt epoxi padlóburkolat	Csúszásmentes, alacsony VOC kibocsátású, színezett kvarchomokkal beszórt epoxi padlóburkolat	Síma, nagy teherbírási, besímtott, színezett kvarc epoxi esztrich
NÉVLEGES VASTAGSÁG / RÉTEGEK SZÁMA	2 - 3 mm 3	2 - 3 mm 4	2 - 3 mm 3	~ 3 mm 4
JELLEMZŐK	<ul style="list-style-type: none"> ■ Érintkezhet ételmisszerrel ■ Alacsony részecske kibocsátás ■ Színezett, gránit hatás ■ Esztétikus ■ Közepes csúszásgátlás ■ Alacsony VOC ■ Választható színek 	<ul style="list-style-type: none"> ■ Érintkezhet ételmisszerrel ■ Alacsony részecske kibocsátású ■ Színes chips-es beszórás ■ Közepes csúszásgátlás ■ Alacsony VOC ■ Választható színek 	<ul style="list-style-type: none"> ■ Érintkezhet ételmisszerrel ■ Alacsony részecske kibocsátás ■ Színezett homok hatás ■ Jó mechanikai ellenállóság ■ Csúszásgátlás ■ Alacsony VOC ■ Választható színek 	<ul style="list-style-type: none"> ■ Érintkezhet ételmisszerrel ■ Alacsony részecske kibocsátású ■ Dekoratív megjelenés ■ Magas mechanikai ellenállóság ■ Magas ütésállóság ■ Csúszásgátlás (opcionális) ■ Alacsony VOC ■ Választható színek
RENDSZER ÖSSZETEVŐK	<ul style="list-style-type: none"> ■ Opcionális alapozás: Sikafloor®-156 /-161 ■ Sikafloor®-264 bázis réteg ■ Sikafloor®-169 töltőréteg ■ Sika - DecoFiller ■ Sikafloor®-304 W vagy -316 fedőbevonat 	<ul style="list-style-type: none"> ■ Sikafloor®-156 /-161 alapozás ■ Sikafloor®-263 SL/ -264 bázisréteg ■ Sika® PVA ColorFlakes (3 mm-es színes chips) ■ Sikafloor®-169 fedőbevonat ■ Sikafloor®-304 W matt vagy -316 (opcionális felületkeményítés) 	<ul style="list-style-type: none"> ■ Sikafloor®-156 /-161 alapozás ■ Sikafloor®-263 SL/ -264 bázisréteg kvarchomok (0,1 - 0,5mm) töltéssel ■ Színezett kvarchomok (0,4 - 0,8 vagy 0,7 - 1,2 mm) beszórás ■ Sikafloor®-169 fedőbevonat ■ Sikafloor®-304 W matt vagy -316 (opcionális felületkeményítés) 	<ul style="list-style-type: none"> ■ Sikafloor®-156 /-161 alapozás ■ Sikafloor®-169 bázisréteg ■ Sika® PU színezett kvarc (0,3 - 1,2 mm) töltőanyag ■ Sikafloor® CompactFiller töltőanyag ■ Sikafloor®-169 fedőbevonat ■ Sikafloor®-304 W matt vagy -316 (opcionális felületkeményítés)



Gránit



Kvarc
Compact



Pehely

SIKAFLOOR® DECODUR TERMÉKCSALÁD

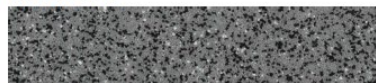
SZÍNSKÁLA GRÁNIT, KVARC ÉS KOMPAKT RENDSZEREKHEZ



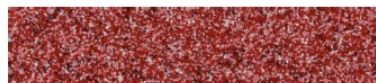
Iceberg:



Noblesse:



Framboise:



Blue Jean:



Mer Du Nord:



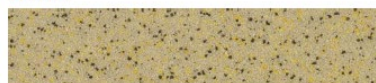
Granit:



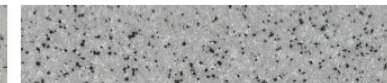
Dune:



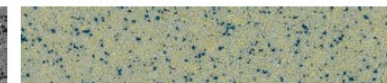
Sable:



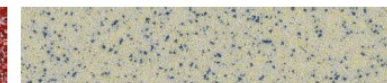
Hiero:



Amande:



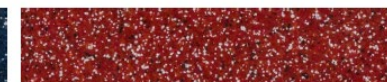
Fleur De Tilleul:



Nougat:



Bordeaux:



Peche:



Sanguine:





IPARI PADLÓRENDSZEREK

A LEGSPECIÁLISABB IGÉNYEKNEK MEGFELELŐ MEGOLDÁSOK

BUILDING TRUST



TERHELÉSNEK KITÉVE IS ELEGÁNS



Sikafloor® MultiDur

A MI LEGKEMÉNYEBBÜNK

Kiváló kopás, vegyi-, és ütésellenállóság.
Intenzív forgalomra és agresszív
használatra alkalmas.

ALACSONY KARBANTARTÁSI IGÉNY

Zökkenőmentes, könnyen tisztítható és
felújítható

VÉGTELEN VÁLASZTÉK

Nagymértékben testre szabható a
széleskörű alkalmazásnak köszönhetően

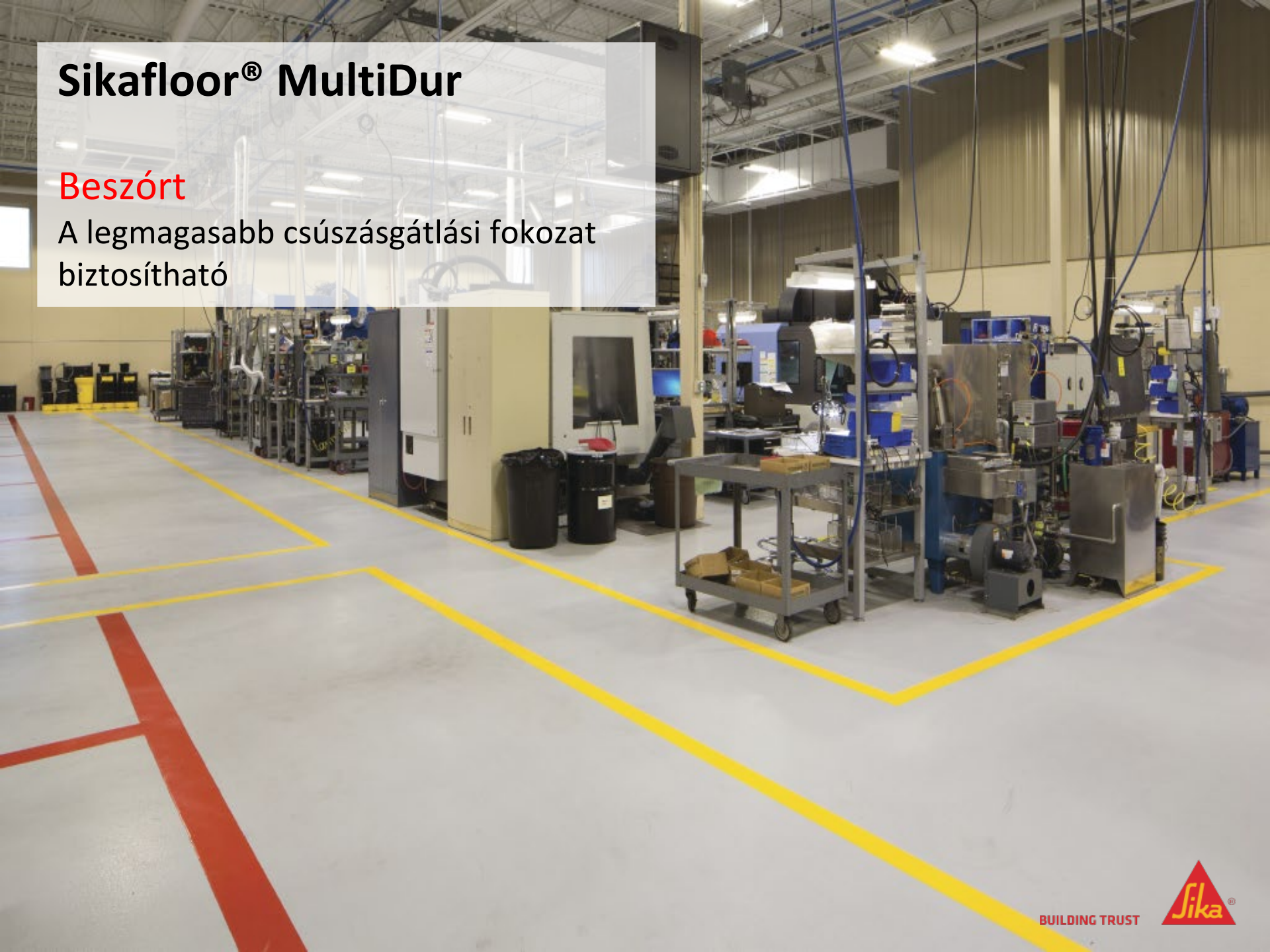
- Raktározás, logisztika, értékesítési
területek
- Száraz és nedves gyártóterek,
tisztatér
- Alaplemezek, parkolóház



Sikafloor® MultiDur

Beszórt

A legmagasabb csúszásgátlási fokozat biztosítható



Sikafloor® MultiDur

Texturált

Gödrös / narancsbőrös kialakítás a tapadás javítása érdekében



SIKAFLOOR® MULTIDUR TERMÉKCSALÁD

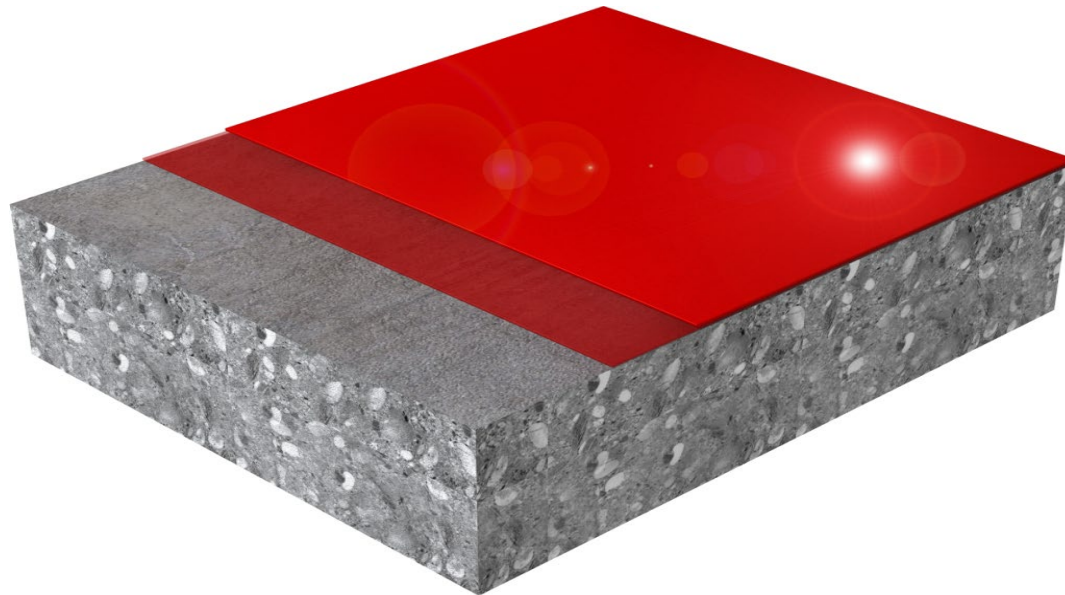
ÖSSZETEVŐI ÉS FELÉPÍTÉSE

Fő technológia

Epoxi

Felületi megjelenések

- Sima
- Beszórt
- Texturált
- Habarcs



Rendszer összetevők

- Alapozó: epoxi alapozó, az alapfelülettől függően
- Bázis réteg: epoxi önterülő vagy hengerelt bevonat
- Beszórás: különböző kvarchomok frakciók
- Fedőbevonat: fényes vagy selyemfényű, merev vagy félmerev, UV-álló PUR
- Opcionális: dekor pelyhek, nem sárguló fedőbevonat, magas vegyszerállóság

TERMÉK

ÚTMUTATÓ A BRANDHEZ

BUILDING TRUST



TERMÉK ADATLAP

Sikafloor®-264 N

MAGAS SZILÁRDANYAG TARTALMÚ, SIMA, EPOXI PADLÓBEVONAT ÉS FEDŐBEVONAT

TERMÉKLEÍRÁS

Sikafloor®-264 N kétkomponensű, színes epoxigyanta, mely különböző szemcseméretű adalékanyaggal beborítva nagy teherbírási, toldásmentes, csekély karbantartási igényű, sima, fényes csúszásmentes felületbítőit. Változó rétegvastagságban 0,6–3,0 mm között. Közepes és erős igénybevetésre. Belső használatra.

FELHASZNÁLÁS

Sikafloor®-264 N kizárólag szakmai felhasználók részére.

- Magas szilárdanyag tartalmú, sima bevonatrendszer betonra és cementesstrichre normál és közepes igénybevétel esetén pl. tisztaterek, tároló és összeszerelő csarnokok, garázok és rakodórampák.
- Szegelő / fedőbevonat csúszásmentes, becsúszó rendszerekhez, úgy mint többszintes és mélygarázok, karbantartó hangarok, nedves feldolgozó terek (pl. itai- és élelmiszeripar)

JELLEMZŐK / ELŐNYÖK

- Toldásmentes és higiénikus
- Jó vegyi és mechanikai ellenálló képesség
- Könnyű feldolgozhatóság
- Vízálló
- Fényes felület
- Csúszásmentes felület, hogy megfeleljen az ügyfelek igényeinek.
- Homokkal tökéletes önterülő gyanta előállításához
- Csekély karbantartási igény

KÖRNYEZETI INFORMÁCIÓK

- Megfelel a LEED v4 EoC 2 követelményeinek: Alacsony kibocsátású anyagok

ENGEDÉLYEK / SZABVÁNYOK

- Részecské kibocsátás ISO 14644-1, CSM Minőségügyi nyilatkozat – 3. osztály, Fraunhofer IPA jelentés szám SI 1709-952.
- Gáz kibocsátás ISO 14644-8, CSM Minőségügyi nyilatkozat – 6.5. osztály, Fraunhofer IPA jelentés szám SI 1709-952.
- Tűvédelmi besorolás az MSZ EN 13501-1 szerint, jelentés szám KB-Hoch-170619, Hoch Fladungen, Németország, 2017. május
- Tűvédelmi besorolás az MSZ EN 13501-1 szerint, jelentés szám KB-Hoch-170625, Hoch Fladungen, Németország, 2017. május
- CE-jelölés és Teljesítménynyilatkozat, mint védőbevonat betonfelülethez az MSZ EN 1504-2:2006 szerint, a típusvizsgálat és az Üzemi gyártásellenőrzés tanúsítványa alapján, melyet a bejelentett üzemi gyártásellenőrző tanúsító szerv állított ki.
- CE-jelölés és Teljesítménynyilatkozat, mint műgyanta esztrich az MSZ EN 13813:2002 szerint, típusvizsgálat és üzemi gyártásellenőrzés alapján
- Megfelelőség tanúsítvány élelmiszerrel való közvetlen érintkezésre, Fresenius Intézet, jelentés szám 3419034-01, Németország, 2017. november



TERMÉK ADATLAP
Sikafloor®-264 N
April 2020, Version 05.01
020811200200000157

BUILDING TRUST



A TERMÉKEK ELNEVEZÉSEI

Sikafloor®-264 xx

Az összes Sikafloor termék márkaneve

Védjegy

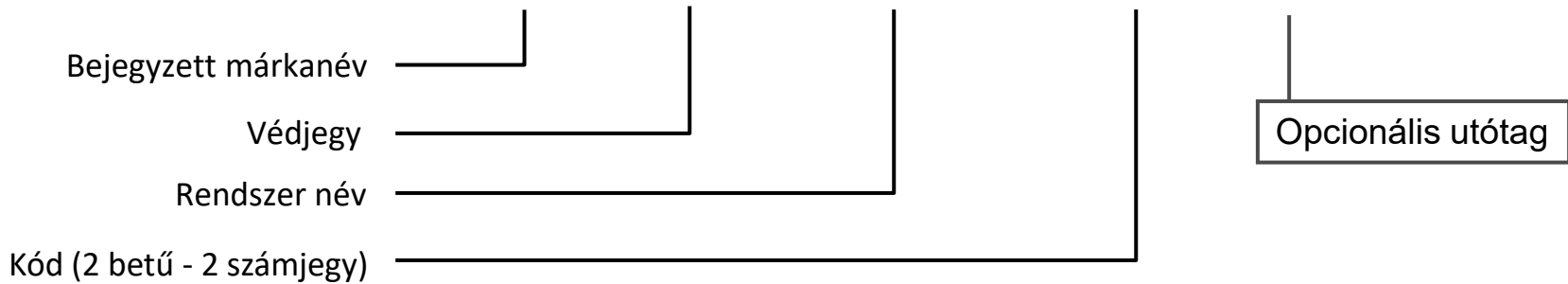
Számozási rendszer (2-4 számjegy)

Opcionális utótag:

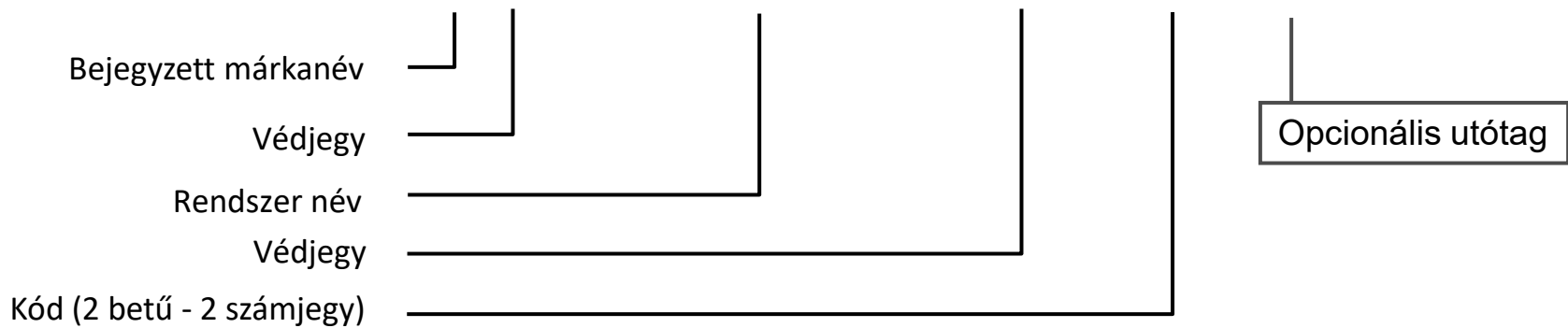
Brands & Series	Description resin flooring		Description mineral/cementitious flooring
Sikafloor®-1xx Series	Mainly used for primers	Sikafloor®-x Series	Mainly used for dry shakes for cementitious flooring
Sikafloor®-2xx Series	Mainly used for epoxy coatings	Sika® Primer-xxx Series	Mainly used for primers for mineral/cementitious flooring
Sikafloor®-3xx Series	Mainly used for polyurethane coatings	Sikafloor®-9xx Series	Mainly used for concrete flooring sealers and liquid floor hardeners
Sikafloor®-4xx Series	Mainly used for 1 component polyurethane balcony coatings	SikaLevel®-xx Series	Mainly used for industrial grade cement-based levels
Sikafloor®-5xx Series	Mainly used for polyaspartics	SikaLevel®-xxx Series	Mainly used for residential grade cement-based levels
Sikafloor®-7xx Series	Mainly used for low VOC epoxy coatings	SikaLevel®-xxx Series	Mainly used for residential / industrial gypsum-based levels
Sikafloor®-2xxx Series	Mainly used for water based and sustainable epoxy coatings	SikaScreed®-xx Series	Mainly used for industrial grade cement-based screeds
Sikafloor®-3xxx Series	Mainly used for sustainable polyurethane coatings	SikaScreed®-xxx Series	Mainly used for residential grade cement-based screeds
		SikaScreed®-xxx Series	Mainly used for residential / industrial gypsum-based screeds

A RENDSZEREK ELNEVEZÉSEI

Sikafloor® MultiDur ES-24 xx



Sika® ComfortFloor® PS-24 xx



RENDSZERNEVEK

Gyors hivatkozást tesz lehetővé hasonló teljesítménykategóriákhoz

Sikafloor® **MultiDur** ES-24 ECF

1. Sikafloor® **MultiDur** **Epoxi** padlóbevonati rendszerek
2. Sikafloor® **DecoDur** **Dekoratív epoxi** padlóbevonati rendszerek
3. Sikafloor® **MultiFlex** **Poliuretán** padlóbevonati rendszerek
4. Sika® **ComfortFloor®** **Dekoratív poliuretán** padlóbevonati rendszerek
5. Sikafloor® **PurCem®** **Poliuretán** cement hibrid padlóburkolati rendszerek
6. Sikafloor® Pronto P.M.M.A. padlóbevonati rendszerek
7. Sikafloor® MonoFlex Egykomponensű poliuretán padlóbevonati rendszerek
8. Sikafloor® **OneShot** Folyékonyan feldolgozandó, **szórt poliurea** rendszerek
9. Sikafloor® **HardTop** Beton **felületkeményítők** és ipari **esztrichek**
10. SikaGard® **WallCoat** **Falbevonati** rendszerek

LEÍRÓ ALSOR

KÓD RENDSZER: 2 KARAKTER

Sikafloor® MultiDur **ES-24 ECF**

A fő komponens vegyi összetevője

= **E**poxi

= **P**oliuretán

= **A**kril

= **H**ibrid

= **W**ater based (Vizes bázisú bevonati rendszer)

= Egykomponensű (mono)

= PMMA (gyorskötésű)

LEÍRÓ ALSOR

KÓD RENDSZER: 2 KARAKTER

Sikafloor® MultiDur ES-24 ECF

A fő komponens vegyi összetevője

Felületi megjelenés

= Epoxi

= Sima (Smooth)

= Poliuretán

= Beszórt adalékanyaggal (Broadcast with aggregate)

= Akril

= Texturált (Textured)

= Hibrid

= Water based (vizes bázisú bevonati rendszer)

= Habarcs (Mortar)

= Egykomponensű (mono)

= PMMA (gyorskötésű)

LEÍRÓ ALSOR

KÓD RENDSZER: 2 KARAKTER

Sikafloor® MultiDur ES-**24** ECF

További leírás

= Vékony bevonatrendszer

= 20 – 29 **Közepes** vastagságú rendszer (önterülő bevonat)

= 30 – 39 Magas vegyi ellenállóképesség

= 40 – 49 NN

= 50 – 59 Vízszigetelő membránt magában foglaló rendszer

= 60 – 69 Hangszigetelő rendszerek

= 70 – 79 NN

= 80 – 89 NN

= 90 – 99 NN

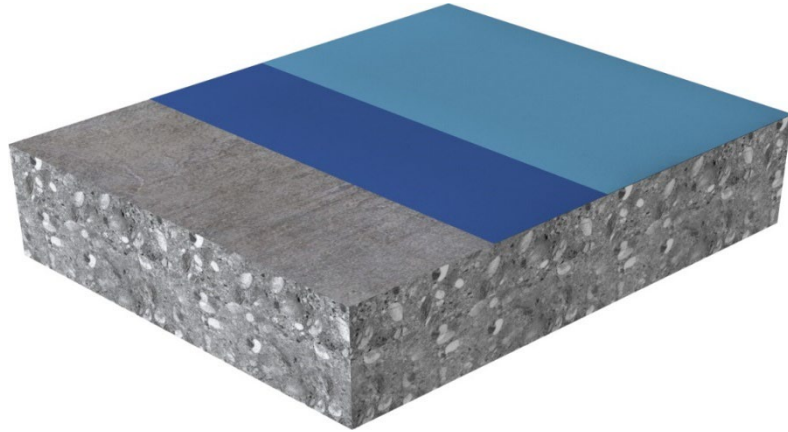
LEÍRÓ ALSOR

KÓD RENDSZER: TOVÁBBI UTÓTAG Sikafloor[®] MultiDur ES-24 **ECF**

ECF	Electrically C onductive F loor (vezetőképes padló)
ESD	E lectro S tatic D ischarge (elektrosztatikus kisülést megakadályozó)
Flake/Quartz/...	Pehely/Kvarc (dekoratív töltő-, beszóróanyagok)
Gloss	Fényes megjelenés (Glossy)
EQ	E nvironmental Q uality (magasabb fenntarthatósági teljesítmény)
HD	H eavy D uty
V	Függőleges alkalmazás (V ertical)
UV	Nem sárgul
ECC	Sika floor EpoCem rendszeren alapszik
Hygienic	Higiénikus falbevonat
S	Sika FloorJoint dilatációs rendszer (standard alkalmazásokhoz)
PD	Sika FloorJoint dilatációs rendszer (parkolóházhoz)
XS	Sika FloorJoint dilatációs rendszer, kisméretű

SIKAFLOOR® MULTIDUR TERMÉKCSALÁD

VÉKONY BEVONATRENDSZEREK



Sikafloor MultiDur WS-10 (~ 0,2-0,3 mm)

Alapozó: Sikafloor-2540 W+ 5 tömeg% víz

Fedőbevonat: Sikafloor-2540 W

Csúszási ellenállás: R9 (DIN 51130)



SIKAFLOOR® MULTIDUR TERMÉKCSALÁD

VÉKONY BEVONATRENDSZEREK



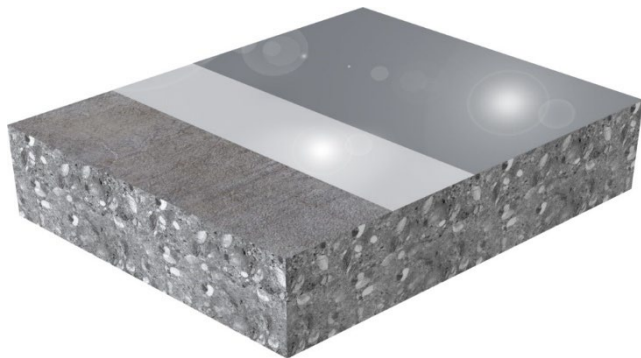
Sikafloor MultiDur **WB-10** (~ 2-3 mm)

Alapozó: Sikafloor-2540 W + 5 tömeg% víz

Bázis réteg: Sikafloor-2540 W **kvarchomok beszórással** feleslegben

Fedőbevonat: Sikafloor-2540 W

SIKAFLOOR® MULTIDUR TERMÉKCSALÁD VÉKONY BEVONATRENDSZEREK

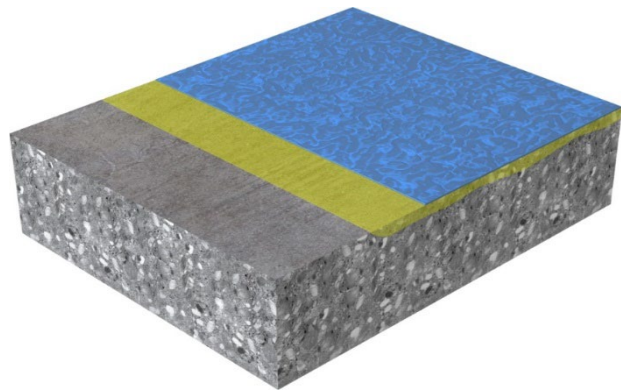


Sikafloor MultiDur ES-14 (~ 0,6-0,8 mm)

Alapozó: Sikafloor-150/-151

Fedőbevonat: Sikafloor-264 hengerelt bevonat

SIKAFLOOR® MULTIDUR TERMÉKCSALÁD VÉKONY BEVONATRENDSZEREK



Sikafloor MultiDur **ET-14** (~ 1,0 mm)

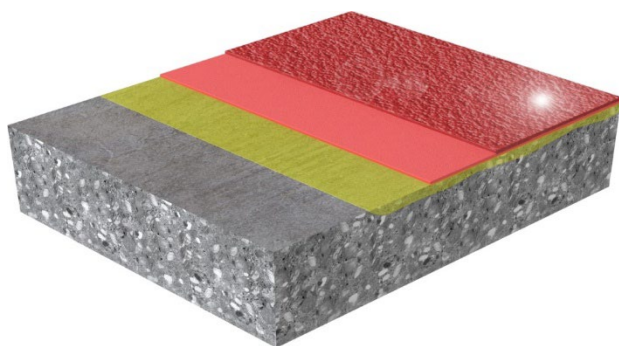
Alapozó: Sikafloor-151

Strukturált bevonat: Sikafloor-264 **Thixo**

Csúszási ellenállás: R9 (DIN 51130)

SIKAFLOOR® MULTIDUR TERMÉKCSALÁD

VÉKONY BEVONATRENDSZEREK



Sikafloor MultiDur **EB-14** (~ 2,0-3,0 mm)

Alapozó: Sikafloor-151 + 0,4-0,8 **kvarchomok beszórással**

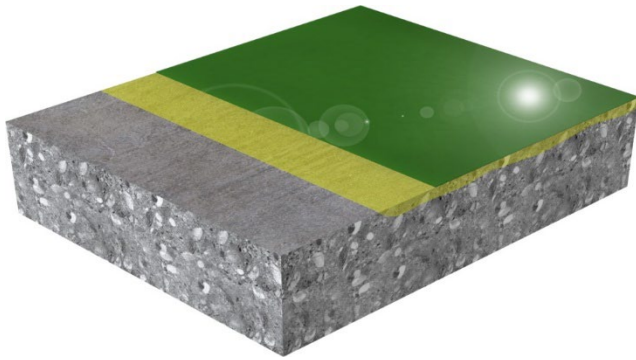
Fedőbevonat: Sikafloor-264

Csúszási ellenállás: R11 V4 (0,4-0,8 kvarchomok) (DIN 51130)

Csúszási ellenállás: R12 V6 (0,7-1,2 kvarchomok) (DIN 51130)

SIKAFLOOR® MULTIDUR TERMÉKCSALÁD

KÖZEPES VASTAGSÁGÚ BEVONATRENDSZEREK



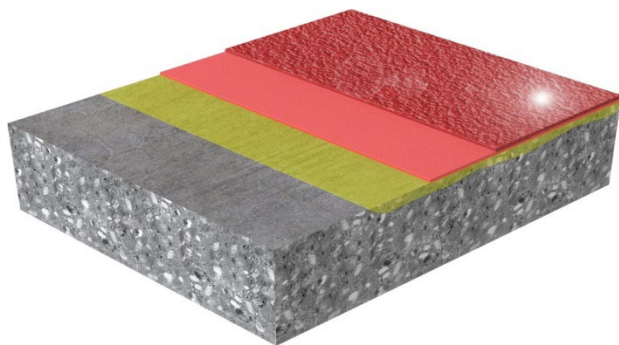
Sikafloor MultiDur ES-24 (~ 1,5-3,0 mm)

Alapozó: Sikafloor-151

Fedőbevonat: Sikafloor-263 SL

SIKAFLOOR® MULTIDUR TERMÉKCSALÁD

KÖZEPES VASTAGSÁGÚ BEVONATRENDSZEREK



Sikafloor MultiDur **EB-24** (~ 2,0-4,0 mm)

Alapozó: Sikafloor-151

Bázis réteg: Sikafloor-263 SL/-264 + 0,4-0,8 **kvarchomok beszórással** feleslegben

Fedőbevonat: Sikafloor-264

Csúszási ellenállás: R11 V4 (0,4-0,8 kvarchomok) (DIN 51130)

Csúszási ellenállás: R12 V6 (0,7-1,2 kvarchomok) (DIN 51130)

SIKAFLOOR® MULTIDUR TERMÉKCSALÁD

MAGAS VEGYI ELLENÁLLÓKÉPESSÉGGEL



Sikafloor MultiDur ES-39

- Statikus repedésáthidalóképeség (WHG minősítés DIN 4102, B1)
- Talajvíz védelme
- Vegyi üzemek
- Feldolgozó ipar

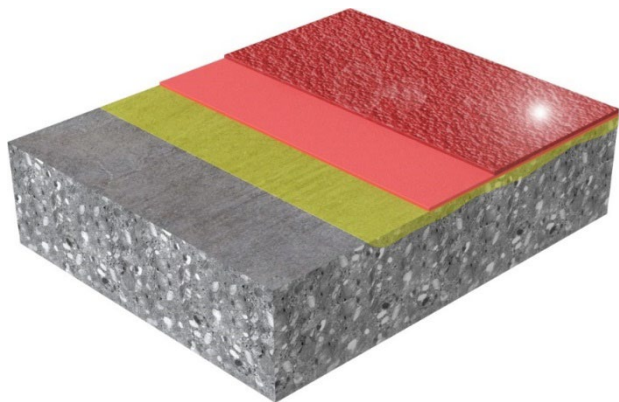


Sikafloor MultiDur ES-31

- Vegyiparban nagy forgalmú területeken
- Repülőgép hangárok

SIKAFLOOR® MULTIDUR TERMÉKCSALÁD

MAGAS VEGYI ELLENÁLLÓKÉPESSÉGGEL



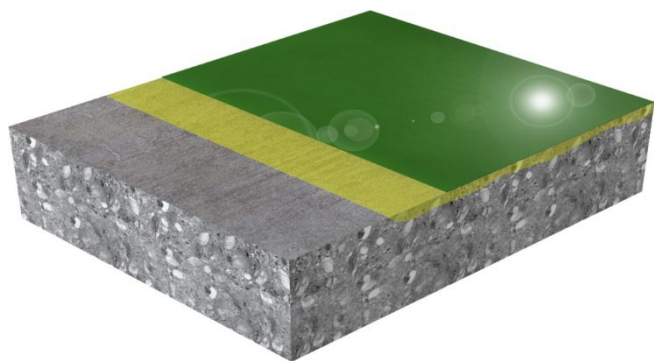
Sikafloor MultiDur ES-39 (~ 2,0-3,0 mm)

Alapozó: Sikafloor-151

Fedőbevonat: Sikafloor-390 N

SIKAFLOOR® MULTIDUR TERMÉKCSALÁD

MAGAS VEGYI ELLENÁLLÓKÉPESSÉGGEL



Sikafloor MultiDur EB -31 (~ 2,0-3,0 mm)

Alapozó: Sikafloor-151

Bázis réteg: Sikafloor-381 + 0,4-0,8 kvarchomok beszórással* feleslegben

Fedőbevonat: Sikafloor-381

Csúszási ellenállás: R12 V6 (DIN 51130) *vagy 0,5-1,0 mm szilícium-karbiddal

BUILDING TRUST



BIZTONSÁGOS PADOZAT KIALAKÍTÁSA CSÚSZÁSGÁTLÁS FOKOZÁSA **BESZÓRÓANYAGOKKAL**



- A leggyakrabban használt aggregátum:
 - **Kvarchomok 0,3-0,8 mm**

Egyéb anyagok:

- Kvarchomok 0,1-0,3 mm
- Kvarchomok 0,7-1,2 mm
- Szilícium-karbid (SiC)
- Színes pehely

CSÚSZÁSGÁTLÁSI OSZTÁLYOK DIN 51130 LEJTŐS MÓDSZER

Test auf „Schiefer Ebene“

Csúszásgátlási osztályok

Hajlásszög középértékek

R 9

$> 6^\circ - 10^\circ$

Csekély statikus súrlódási együttható



R 10

$> 10^\circ - 19^\circ$

Normál statikus súrlódási együttható



R 11

$> 19^\circ - 27^\circ$

Megemelkedett statikus súrlódási együttható



R 12

$> 27^\circ - 35^\circ$

Nagyobb statikus súrlódási együttható



R 13

$> 35^\circ$

Nagyon nagy statikus súrlódási együttható



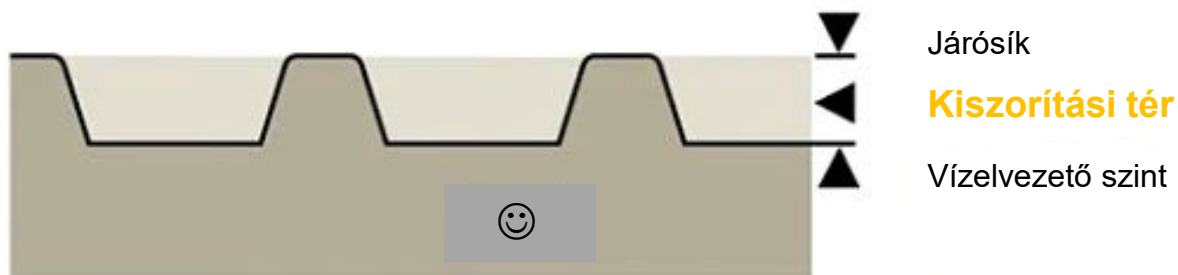
CSÚSZÁSGÁTLÁSI OSZTÁLYOK

A KISZORÍTÁSI TÉRFOGAT VIZSGÁLATA



R9: 6° – 10° **R10:** 10° – 19° **R11:** 19° – 27° **R12:** 27° – 35° **R13:** > 35°

A padlóburkolat kiszorítási térfogata a járósíkhöz képest nyitott üreges tér, a járósík alatt.



„V” kiszorítási térfogat megnevezés / A kiszorítási tér minimális térfogata (cm³/dm²)

V 4	4 cm ³ /dm ²	V 6	6 cm ³ /dm ²
V 8	8 cm ³ /dm ²	V 10	10 cm ³ /dm ²

CSÚSZÁSGÁTLÁSI OSZTÁLYOK TANÚSÍTVÁNYOK



Tragwerksplanung
Baustoffprüfung
Bauwerkserhaltung



Roxeler Ingenieurgesellschaft mbH
Otto-Hahn-Straße 7 · 48161 Münster

Mitglied im VBI und in der
Ingenieurkammer-Bau NRW

Baufaufsichtlich anerkannte
Prüf-, Überwachungs- und
Zertifizierungsstelle

Staatlich anerkannte Sachverständige
für Schall- und Wärmeschutz

Sika Deutschland GmbH
Kornwestheimer Straße 103-107

70439 Stuttgart

Prüfzeugnis-Nr.: 020221-22-2

Prüfung der rutschhemmenden Eigenschaften von Bodenbelägen
in Arbeitsräumen und Arbeitsbereichen

gemäß DIN EN 16165, Ausgabe Dezember 2021

Angaben des Herstellers

Antragsteller: Sika Deutschland GmbH
Prüfmateriale: Faserplatte mit Beschichtungssystem
Artikelbezeichnung: MF-2022-15-2
Nennmaß: 50 x 150 cm
Systemaufbau: 1. Sikafloor®-264 N 1,9 kg/m²
2. Mattierungsmittel S 20 g/m²

Angaben der Prüfstelle

Anlieferung am: 18.08.2022
durch: Sika Deutschland GmbH
Auftrag vom: 10.08.2022
Tag der Prüfung: 06.09.2022
Prüfverfahren: Begehungsverfahren
"Schiefe Ebene"

Prüfergebnis:

Mittlerer Gesamtakzeptanzwinkel [Grad]	Volumen des Verdrängungsraums [cm ³ /dm ²]	Klasse der Rutschhemmung [-]
6,9	-	R9

Bemerkung:

Das Untersuchungsergebnis bezieht sich auf das geprüfte Material. Das Prüfzeugnis wird für die Dauer von 5 Jahren (bezogen auf das Ausstellungsdatum) erteilt.



Roxeler Baustoffprüfstelle
Münster, den 17.10.2022



Tragwerksplanung
Baustoffprüfung
Bauwerkserhaltung



Roxeler Ingenieurgesellschaft mbH
Otto-Hahn-Straße 7 · 48161 Münster

Mitglied im VBI und in der
Ingenieurkammer-Bau NRW

Baufaufsichtlich anerkannte
Prüf-, Überwachungs- und
Zertifizierungsstelle

Staatlich anerkannte Sachverständige
für Schall- und Wärmeschutz

Sika Deutschland GmbH
Kornwestheimer Straße 103-107

70439 Stuttgart

Prüfzeugnis-Nr.: 020238-22-5

Prüfung der rutschhemmenden Eigenschaften von Bodenbelägen
in Arbeitsräumen und Arbeitsbereichen

gemäß DIN EN 16165, Ausgabe Dezember 2021

Angaben des Herstellers

Antragsteller: Sika Deutschland GmbH
Prüfmateriale: Faserplatte mit Beschichtungssystem
Artikelbezeichnung: MF-2022-24-04
Nennmaß: 50 x 150 cm
Systemaufbau: 1. Sikafloor® Verlaufsbesch. 1,9 kg/m²
2. Sikafloor®-264 N 0,3 kg/m²
+ 30% Glasperlen 200-300 µm

Angaben der Prüfstelle

Anlieferung am: 18.11.2022
durch: Sika Deutschland GmbH
Auftrag vom: 15.11.2022
Tag der Prüfung: 21.11.2022
Prüfverfahren: Begehungsverfahren
"Schiefe Ebene"

Prüfergebnis:

Mittlerer Gesamtakzeptanzwinkel [Grad]	Volumen des Verdrängungsraums [cm ³ /dm ²]	Klasse der Rutschhemmung [-]
16,5	-	R10

Bemerkung:

Das Untersuchungsergebnis bezieht sich auf das geprüfte Material. Das Prüfzeugnis wird für die Dauer von 5 Jahren (bezogen auf das Ausstellungsdatum) erteilt.



Roxeler Baustoffprüfstelle
Münster, den 23.11.2022

CSÚSZÁSGÁTLÁSI OSZTÁLYOK TANÚSÍTVÁNYOK



Material Prüfinstitut
Hellberg GmbH

Artenburger Landstraße 39 - 41
21365 Adendorf

Tel.: +49 4131 75 77 01
Fax: +49 4131 75 77 02
Email: info@mpi-gmbh.de
Internet: www.mpi-gmbh.de

Datum: 09.06.2009
Seite 1 von 2

Prüfzeugnis Nr.: 12 5079 - S / 09

Auftraggeber: Sika Deutschland GmbH
Herr Heiko Eckhardt
Kornwestheimer Str. 103-107
70439 Stuttgart

Auftrag vom: 27.05.2009

Art der Prüfung: Einzelprüfung der rutschhemmenden Eigenschaft nach
DIN 51130.

Prüfmateriale:

Probenahme: durch AG zugesandtes Prüfmateriale

Handelsübliche Bezeichnung: Sikafloor Beschichtung
(gemäß Angaben des Auftraggebers)

Abmessungen Prüfkörper: 100 x 50 cm (Länge x Breite)
(nach DIN / BGR 181)

Oberfläche: Sikafloor - 264 = 1,0 kg/m² Bindemittel
im Überschuß abgestreut mit 0,5-1,0 mm Siliciumcarbid
Versiegelung Sikafloor-264 = 750 g/m²

Die Seiten 1 und 2 des Prüfzeugnisses enthalten das Gesamtergebnis der Prüfung, sie dürfen nur ungekürzt veröffentlicht werden.

5079-09 Sika.docx

Seite 1 von 2

MPI Materialprüfinstitut Hellberg GmbH - Artenburger Landstraße 39 - 41 - 21365 Adendorf
Telefon: 0 41 31 - 75 77 01 / Telefax: 0 41 31 - 75 77 02 / Email: info@mpi-gmbh.de
St.Nr.: 33/276/00025 / Ust-Id.Nr.: DE814476549

Sparkasse Lüneburg, BLZ: 240 501 10 / Kto.: 110 15 518 - Geschäftsführer Jens Hellberg - AG Lüneburg HRB 200799



Material Prüfinstitut
Hellberg GmbH

Seite 2 von 2

Prüfzeugnis-Nr.: 12 5079 - S / 09

Prüfung

Datum der Prüfung: 09.06.2009

Prüfverfahren / -grundlagen: DIN 51130 (Ausgabe 2004-06): Bestimmung der
rutschhemmenden Eigenschaft - Arbeitsräume und
Arbeitsbereiche mit erhöhter Rutschgefahr.

BGR 181: Merkblatt für Fußböden in Arbeitsräumen und
Arbeitsbereichen mit Rutschgefahr.

Fugenbreite des Prüfbelages: 0 cm

Prüfergebnis

Korrigierter mittlerer Akzeptanzwinkel: 17,7°

Mittelwert des Verdrängungsraums: 4,0 cm³/dm²

Bewertungsgruppe für die Rutschhemmung: R 10

Bewertungsgruppe für den Verdrängungsraum: V4

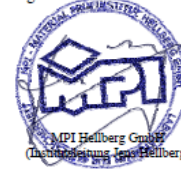
Gültigkeit des Prüfzeugnisses

Mit Rücksicht auf mögliche Änderungen im Vorschriftenwesen (Prüfverfahren/ -grundlagen) und
technische Neuerungen ist das Prüfzeugnis auf die Dauer von 5 Jahren, bis zum 09.06.2014, gültig.
Die Ergebnisse beziehen sich ausschließlich auf die mit dem Prüfmuster identischen Erzeugnisse. Die
Identität wird von der Prüfstelle nicht überwacht.

Allgemeine Hinweise

Prüfzeugnisse dürfen ohne Zustimmung des MPI nur nach Form und Inhalt unverändert veröffentlicht
oder vervielfältigt werden.

Die gekürzte Wiedergabe eines Prüfzeugnisses ist nur mit Zustimmung des MPI zulässig.



5079-09 Sika.docx

Seite 2 von 2

CSÚSZÁSGÁTLÁSI OSZTÁLYOK TANÚSÍTVÁNYOK



**Roxeler
Baustoffprüfstelle**

Baustoffprüfung
Baugrundgutachten
Bauwerkserhaltung

Roxeler Ingenieurgesellschaft mbH
Otto-Hahn-Straße 7 · 48161 Münster

Sika Deutschland GmbH
Kornwestheimer Straße 107

70439 Stuttgart

Prüfzeugnis-Nr.: 020171-14-5

Bauaufsichtlich anerkannte
Prüf-, Überwachungs- und Zertifizierungsstelle (PÜZ)

Notifizierte Zertifizierungsstelle gemäß
Verordnung (EU) Nr. 305/2011

Privatrechtlich anerkannte Prüfstelle nach RAP Stra
für bituminöse und mineralische Baustoffe

Durch die DAkkS nach DIN EN ISO/IEC 17025
akkreditierte Prüfstelle.

Die Akkreditierung gilt für die in der
Urkunde aufgeführten Prüfverfahren
am Standort Münster.



Prüfung der rutschhemmenden Eigenschaften von Bodenbelägen
in Arbeitsräumen und Arbeitsbereichen

gemäß DIN 51130, Ausgabe Februar 2014 bzw. Merkblatt BGR 181

Angaben des Herstellers

Antragsteller: Sika Deutschland GmbH
Prüfmateri al: Faserplatte mit Beschichtungssystem
Artikelbezeichnung: Platte 5
Nennmaß: 50 x 100 cm
Systemaufbau:
1. Sikafloor 264 1,9 kg/m²
2. Sikafloor 264 300 g/m² +
30 % Vollglaskugeln 100-300 µm

Angaben der Prüfstelle

Anlieferung am: 23.07.2014
durch: Sika Deutschland GmbH
Auftrag vom: 08.07.2014
Tag der Prüfung: 28.08.2014
Prüfverfahren: Begehungsverfahren
"Schiefe Ebene"

Prüf ergebnis:

Mittlerer Gesamtakzeptanzwinkel [Grad]	Volumen des Verdrängungsraums [cm ³ /dm ²]	Klasse der Rutschhemmung [-]
11,6	-	R10

Bemerkung:

Das Untersuchungsergebnis bezieht sich auf das geprüfte Material. Das Prüfzeugnis wird für die Dauer von 5 Jahren (bezogen auf das Ausstellungsdatum) erteilt.

Roxeler Baustoffprüfstelle



CSÚSZÁSGÁTLÁSI OSZTÁLYOK TANÚSÍTVÁNYOK



Materialprüfung und Entwicklung
GmbH & Co. KG

Geschäftsführer: Jens Hellberg
Artlenburger Landstraße 39 - 41
21365 Adendorf
Tel.: +49 4131 88 43 947
Fax: +49 4131 88 43 948
Email: hellberg@mpi-pruefinstitut.de
Internet: www.mpi-pruefinstitut.de

Prüfzeugnis Nr.: 12 7292 - S / 15

Datum: 03.02.2015
Seite 1 von 2

Auftraggeber: Sika Österreich GmbH
Egger-Lienz-Straße 8
4050 Traun
Österreich

Bauvorhaben: n.n.

Auftrag vom: 16.01.2015

Art der Prüfung: Einzelprüfung der rutschhemmenden Eigenschaft nach
DIN 51130, Stand 02.2014.

Prüfmaterial:

Probenahme: durch AG zugesandtes Prüfmaterial

Handelsübliche Bezeichnung: Bodenbeschichtung der Firma Sika Österreich GmbH
(gemäß Angaben des Auftraggebers) Aufbau siehe "Oberfläche"

Abmessungen Prüfkörper: 100 x 50 cm (Länge x Breite)
(nach DIN / BGR 181)

Oberfläche: Grundierung: Sikafloor 156/161, Verbrauch je nach Untergrund 0,3 - 0,5 kg/m²
Beschichtung: Sikafloor 264, Schichtdicke ca. 1,5 - 2 mm
Versiegelung: Sikafloor 264 + ca. 10% Glaskugeln 150 - 250 µm



Prüfzeugnis-Nr.: 12 7292 - S / 15

Seite 2 von 2

Prüfung

Datum der Prüfung: 02.02.2015

Prüfverfahren / -grundlagen: **DIN 51130 (Ausgabe 2014-02):** Bestimmung der rutschhemmenden Eigenschaft – Arbeitsräume und Arbeitsbereiche mit erhöhter Rutschgefahr.
BGR 181: Merkblatt für Fußböden in Arbeitsräumen und Arbeitsbereichen mit Rutschgefahr.

Fugenbreite des Prüfbelages: 0 mm

Prüfergebnis

Korrigierter mittlerer Akzeptanzwinkel: **10,8°**

Mittelwert des Verdrängungsraums: **nicht geprüft**

Bewertungsgruppe für die Rutschhemmung: **R 10**

Bewertungsgruppe für den Verdrängungsraum: **entfällt**

Gültigkeit des Prüfzeugnisses

Mit Rücksicht auf mögliche Änderungen im Vorschriftenwesen (Prüfverfahren/ -grundlagen) und technische Neuerungen ist das Prüfzeugnis auf die Dauer von 5 Jahren, bis zum 02.02.2020, gültig. Die Ergebnisse beziehen sich ausschließlich auf die mit dem Prüfmuster identischen Erzeugnisse. Die Identität wird von der Prüfstelle nicht überwacht.

Allgemeine Hinweise

Prüfzeugnisse dürfen ohne Zustimmung des MPI nur nach Form und Inhalt unverändert veröffentlicht oder vervielfältigt werden. Die gekürzte Wiedergabe eines Prüfzeugnisses ist nur mit Zustimmung des MPI zulässig.



CSÚSZÁSGÁTLÁSI OSZTÁLYOK TANÚSÍTVÁNYOK



**Material Prüfinstitut
Hellberg GmbH**

Artlenburger Landstraße 39 - 41
21365 Adendorf

Tel.: +49 4131 75 77 01
Fax: +49 4131 75 77 02
Email: info@mpi-gmbh.de
Internet: www.mpi-gmbh.de

Datum: 26.08.2010
Seite 1 von 2

Prüfzeugnis Nr.: 12 6179 - S / 10

Auftraggeber: Sika Deutschland GmbH
Kornwestheimer Straße 103-107
70439 Stuttgart
Deutschland

Auftrag vom: 12.07.2010

Art der Prüfung: Einzelprüfung der rutschhemmenden Eigenschaft nach
DIN 51130.

Prüfmaterial:

Probenahme: durch AG zugesandtes Prüfmaterial

Handelsübliche Bezeichnung: Sikafloor Verlaufbeschichtung, Beschichtungsaufbau -
(gemäß Angaben des Auftraggebers) siehe "Oberfläche"

Abmessungen Prüfkörper: 100 x 50 cm (Länge x Breite)
(nach DIN / BGR 181)

Oberfläche: Sikafloor-264 abgestreut mit Quarzsand 0,3 - 0,8 mm
und Kopfversiegelung Sikafloor-264 700 g/m²



Seite 2 von 2

Prüfzeugnis-Nr.: 12 6179 - S / 10

Prüfung

Datum der Prüfung: 12.07.2010

Prüfverfahren / -grundlagen: **DIN 51130 (Ausgabe 2004-06):** Bestimmung der
rutschhemmenden Eigenschaft – Arbeitsräume und
Arbeitsbereiche mit erhöhter Rutschgefahr.

BGR 181: Merkblatt für Fußböden in Arbeitsräumen und
Arbeitsbereichen mit Rutschgefahr.

Fugenbreite des Prüfbelages: 0 cm

Prüfergebnis

Korrigierter mittlerer Akzeptanzwinkel: 22,3°

Mittelwert des Verdrängungsraums: 8,5 cm³/dm²

Bewertungsgruppe für die Rutschhemmung: R 11

Bewertungsgruppe für den Verdrängungsraum: V8

Gültigkeit des Prüfzeugnisses

Mit Rücksicht auf mögliche Änderungen im Vorschriftenwesen (Prüfverfahren/ -grundlagen) und
technische Neuerungen ist das Prüfzeugnis auf die Dauer von 5 Jahren, bis zum 12.07.2015, gültig.
Die Ergebnisse beziehen sich ausschließlich auf die mit dem Prüfmuster identischen Erzeugnisse. Die
Identität wird von der Prüfstelle nicht überwacht.

Allgemeine Hinweise

Prüfzeugnisse dürfen ohne Zustimmung des MPI nur nach Form und Inhalt unverändert veröffentlicht
oder vervielfältigt werden.
Die gekürzte Wiedergabe eines Prüfzeugnisses ist nur mit Zustimmung des MPI zulässig.



Die Seiten 1 und 2 des Prüfzeugnisses enthalten das Gesamtergebnis der Prüfung, sie dürfen nur ungekürzt veröffentlicht werden.

CSÚSZÁSGÁTLÁSI OSZTÁLYOK TANÚSÍTVÁNYOK



Roxeler Baustoffprüfstelle

Baustoffprüfung
Baugrundgutachten
Bauwerkserhaltung

Bauaufsichtlich anerkannte
Prüf-, Überwachungs- und Zertifizierungsstelle (PÜZ)

Notifizierte Zertifizierungsstelle gemäß
Verordnung (EU) Nr. 305/2011

Privatrechtlich anerkannte Prüfstelle nach RAP Stra
für bituminöse und mineralische Baustoffe

Durch die DAkkS nach DIN EN ISO/IEC 17025
akkreditierte Prüfstelle
Die Akkreditierung gilt für die in der
Urkunde aufgeführten Prüfverfahren
am Standort Münster.



Roxeler Ingenieurgesellschaft mbH
Otto-Hahn-Straße 7 · 48161 Münster

Sika Deutschland GmbH
Kornwestheimer Straße 107

70439 Stuttgart

Prüfzeugnis-Nr.: 020171-14-2

Prüfung der rutschhemmenden Eigenschaften von Bodenbelägen
in Arbeitsräumen und Arbeitsbereichen

gemäß DIN 51130, Ausgabe Februar 2014 bzw. Merkblatt BGR 181

Angaben des Herstellers

Antragsteller: Sika Deutschland GmbH
Prüfmateriale: Faserplatte mit Beschichtungssystem
Artikelbezeichnung: Platte 2
Nennmaß: 50 x 100 cm
Systemaufbau: 1. Sikafloor Verlaufsbeschichtung +
Quarzsand Ø 0,3-0,8 mm 4-5 kg/m²
2. Sikafloor 264 550 g/m²

Angaben der Prüfstelle

Anlieferung am: 23.07.2014
durch: Sika Deutschland GmbH
Auftrag vom: 08.07.2014
Tag der Prüfung: 28.08.2014
Prüfverfahren: Begehungsverfahren
"Schiefe Ebene"

Prüfergebnis:

Mittlerer Gesamtakzeptanzwinkel [Grad]	Volumen des Verdrängungsraums [cm ³ /dm ²]	Klasse der Rutschhemmung [-]
21,9	4,0	R11 V4

Bemerkung:

Das Untersuchungsergebnis bezieht sich auf das geprüfte Material. Das Prüfzeugnis wird für die Dauer
von 5 Jahren (bezogen auf das Ausstellungsdatum) erteilt.



Roxeler Baustoffprüfstelle



Roxeler Baustoffprüfstelle

Baustoffprüfung
Baugrundgutachten
Bauwerkserhaltung

Bauaufsichtlich anerkannte
Prüf-, Überwachungs- und Zertifizierungsstelle (PÜZ)

Notifizierte Zertifizierungsstelle gemäß
Verordnung (EU) Nr. 305/2011

Privatrechtlich anerkannte Prüfstelle nach RAP Stra
für bituminöse und mineralische Baustoffe

Durch die DAkkS nach DIN EN ISO/IEC 17025
akkreditierte Prüfstelle
Die Akkreditierung gilt für die in der
Urkunde aufgeführten Prüfverfahren
am Standort Münster.



Roxeler Ingenieurgesellschaft mbH
Otto-Hahn-Straße 7 · 48161 Münster

Sika Deutschland GmbH
Kornwestheimer Straße 107

70439 Stuttgart

Prüfzeugnis-Nr.: 020171-14-3

Prüfung der rutschhemmenden Eigenschaften von Bodenbelägen
in Arbeitsräumen und Arbeitsbereichen

gemäß DIN 51130, Ausgabe Februar 2014 bzw. Merkblatt BGR 181

Angaben des Herstellers

Antragsteller: Sika Deutschland GmbH
Prüfmateriale: Faserplatte mit Beschichtungssystem
Artikelbezeichnung: Platte 3
Nennmaß: 50 x 100 cm
Systemaufbau: 1. Sikafloor Verlaufsbeschichtung +
Quarzsand Ø 0,6-1,2 mm 4-5 kg/m²
2. Sikafloor 264 700 g/m²

Angaben der Prüfstelle

Anlieferung am: 23.07.2014
durch: Sika Deutschland GmbH
Auftrag vom: 08.07.2014
Tag der Prüfung: 28.08.2014
Prüfverfahren: Begehungsverfahren
"Schiefe Ebene"

Prüfergebnis:

Mittlerer Gesamtakzeptanzwinkel [Grad]	Volumen des Verdrängungsraums [cm ³ /dm ²]	Klasse der Rutschhemmung [-]
28,4	6,5	R12 V6

Bemerkung:

Das Untersuchungsergebnis bezieht sich auf das geprüfte Material. Das Prüfzeugnis wird für die Dauer
von 5 Jahren (bezogen auf das Ausstellungsdatum) erteilt.



Roxeler Baustoffprüfstelle

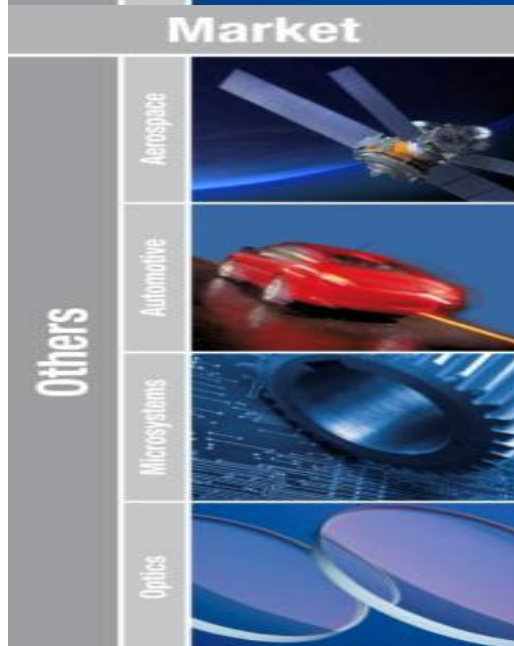
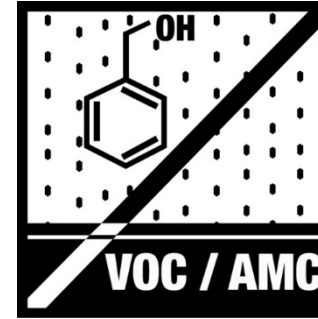
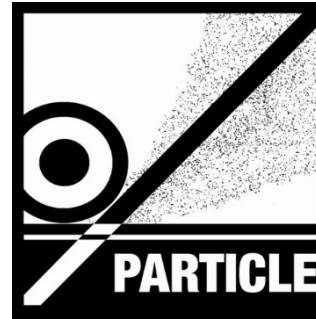
SIKAFLOOR® MULTIDUR TERMÉKCSALÁD

ULTRA ALACSONY VOC KIBOCSÁTÁS



SIKAFLOOR® MULTIDUR TERMÉKCSALÁD

ULTRA ALACSONY VOC KIBOCSÁTÁS



- Alacsony részecsk kibocsátás
- Alacsony VOC-kibocsátás
- Vegyi ellenállóképesség*
- Vezetőképes tulajdonságok*

SIKAFLOOR® MULTIDUR TERMÉKCSALÁD

ULTRA ALACSONY VOC KIBOCSÁTÁS



Mit nevezünk **TISZTATÉR**nek?

- A tisztatér olyan **ellenőrzött szennyezettségi szinttel rendelkező környezet**, amelyet jellemzően szennyeződésre érzékeny berendezések gyártására vagy tudományos kutatásra használnak.
- Ebben a környezetben alacsony azon környezetszennyező anyagok szintje, mint pl. por, levegőben szálló mikrobák, aeroszol részecskék és vegyi gőzök.
- Élettudományi ipar
 - Élelmiszeripar
 - Gyógyszeripar
 - Biotechnológia
- Elektronika és kapcsolódó ipar
 - Autóipar
 - Félvezetők
 - Mikrorendszerek
 - Repülőgép

Sikafloor® ESD / DIF / ECF

ÁTFOGÓ VÉDELEM

Elektrosztatikus kisülést megakadályozó (ESD) védelem és ellenőrzés

ALACSONY KARBANTARTÁSI IGÉNY

Zökkenőmentes, könnyen tisztítható és felújítható

CÉLRA TERVEZVE

Komplett bevizsgált megoldások, elektrosztatikus feltöltődést megakadályozó, rendkívül alacsony VOC kibocsátású bevonatrendszerek

- Elektronikai gyártás
- Robbanásveszélyes feldolgozás
- Tisztatér érzékeny eszközökkel
- Élelmiszeripar érzékeny folyamatokkal



Sikafloor® MultiFlex

VÍZZÁRÓ

Elasztikus, fugamantes bevonatrendszer
közbenső és záró födémekhez
repedésáthidaló tulajdonsággal

ALACSONYKARBANTARTÁSI IGÉNY

Zökkenőmentes, könnyen tisztítható és
felújítható

FIGYELEMRE MÉLTÓ BEFEJEZÉS

Többféle lezárási lehetőség – vegyszerállóság,
UV-állóság, csúszásgátlási specifikációk szerint

- Raktározás, logisztika, értékesítési
területek
- Száraz és nedves gyártóterületek
- Álpadlók
- Parkolóházak, közbenső és
zárófödémekhez

Sikafloor® MultiFlex

Opcionális kiegészítő fedőbevonat
Rugalmas tervezés az egyedi igényekhez
alakítva



SIKAFLOOR® MULTIFLEX TERMÉKCSALÁD

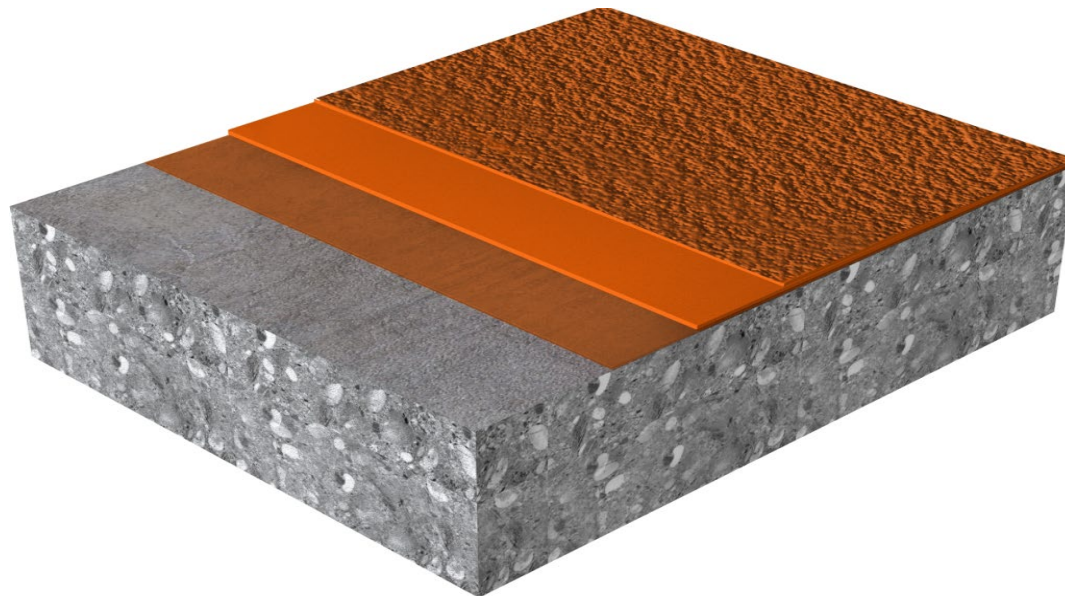
ÖSSZETEVŐI ÉS FELÉPÍTÉSE

Fő technológia

Poliuretán, Epoxi

Felületi megjelenések

- Sima
- Beszórt
- Texturált
- Habarcs



Rendszer összetevők

- Alapozó: epoxi alapozó, az alapfelülettől függően
- Vízszigetelés: poliuretán vagy poliurea membrán
- Bázis réteg: poliuretán, önterülő vagy hengerelt bevonat
- Beszórás: különböző kvarchomok frakciók
- Fedőbevonat: fényes vagy selyemfényű, rugalmas vagy fél merev, UV-álló PUR
- Opcionális: PVA pelyhek, sárgulásra nem hajlamos epoxi fedőbevonat

Sikafloor® OneShot

IDŐT MEGTAKARÍTÓ ALKALMAZÁS

Nagyon rövid leállási idő, kis munkaigény

ANYAG MEGTAKARÍTÁS

Kis anyagfelhasználási igény az új alkalmazástechnikai módszerek köszönhetően

NAGY TELJESÍTMÉNY

Rendkívül tartós, nagy rugalmasságú rendszer, tartósan víz- és időjárásálló, csúszásgátló

- Parkolóházak/ garázsok/ rámpák
- Hídlemezek



Sikafloor® PurCem®

CSÚCS TELJESÍTMÉNY

Kiváló kopásállóság, vegyszer- és ütésállóság, nagy hőmérsékletingadozások és hősokkállóság.

FENNTARTHATÓ MEGOLDÁS

Rendkívül alacsony VOC, vizes bázisú, szagtalan, könnyen felújítható.

HIGIÉNIKUS PADLÓK

Fugamentes, megfelel a feldolgozási területek higiéniai és tisztítási követelményeinek.

- Élelmiszer- és italfeldolgozó területek
- Professzionális és kereskedelmi konyhák
- Hűtőkamrák, magas igénybevételnek kitett feldolgozás



Sikafloor® PurCem®

Matt

Élelmiszer- és italfeldolgozás, nedves területek



Sikafloor® PurCem®

Fényes

Feldolgozás & tárolás, száraz területek



SIKAFLOOR® PURCEM TERMÉKCSALÁD

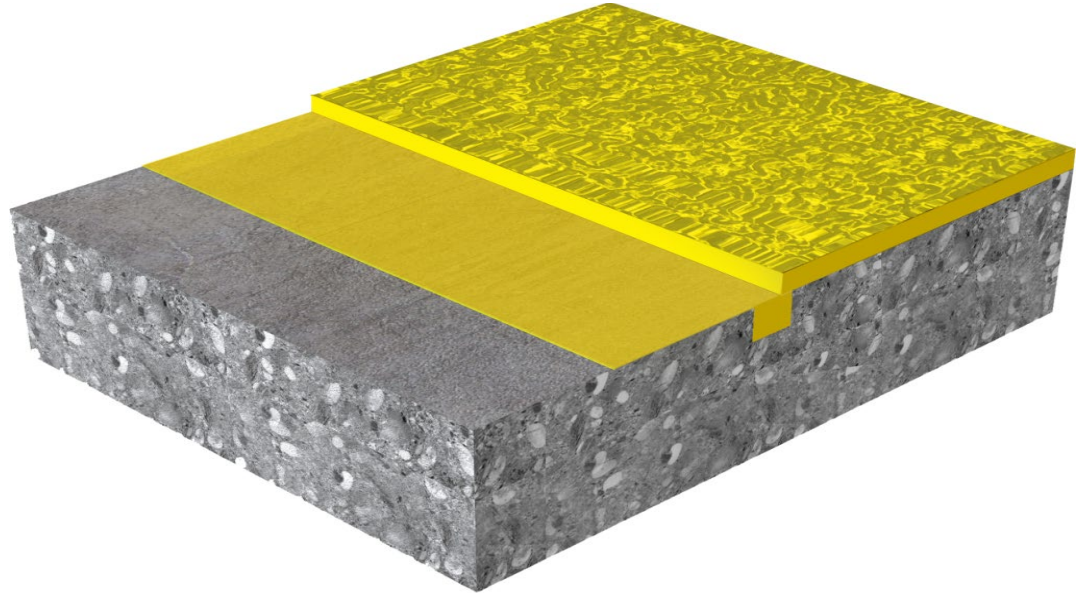
ÖSSZETEVŐI ÉS FELÉPÍTÉSE

Fő technológia

Poliuretán-cement hibrid

Felületi megjelenések

- Sima
- Beszórt
- Texturált
- Habarcs



Rendszer összetevők

- Alapozó: PurCem póruszáró glett vagy epoxi alapozó, az alapfelülettől függően
- Bázis réteg: habarcs, önterülő vagy hengerelt bevonat
- Beszórás: különböző kvarchomok frakciók
- Fedőbevonat: matt vagy fényes

Csúszási ellenállás: R10 – R13 (DIN 51130)



FALBEVONATI RENDSZEREK

LÁTHATATLAN TELJESÍTMÉNY

BUILDING TRUST



Sika ComfortFloor® és Sikagard® rendszerek kompletten

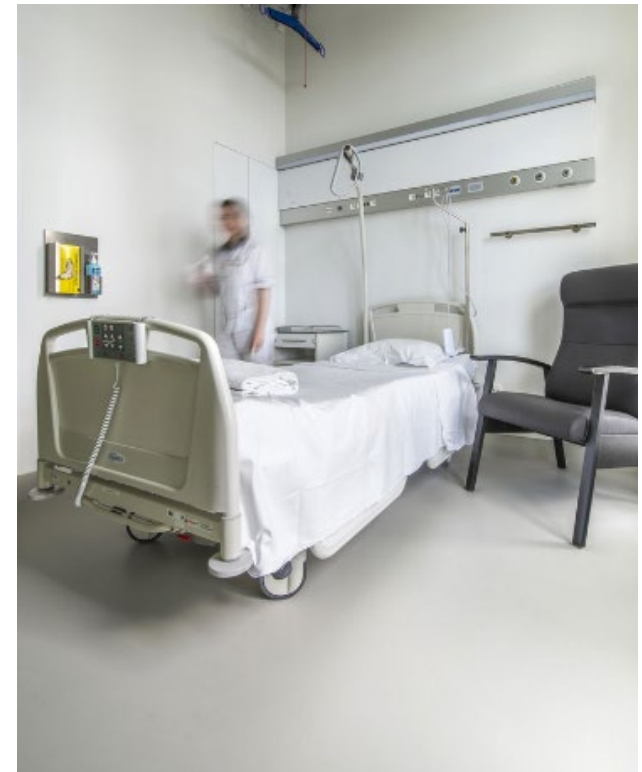


Sika ComfortFloor® és Sikagard® rendszerek kompletten



Sika Comfortfloor® és Sikagard® higiénikus falbevonati rendszerek

Kórházak és egészségügyi intézmények



Sikagard® WallCoat

FUGAMENTES FELÜLET

A falbevonati rendszerek egységes felületet adnak a mennyezettel és a padlóval.

NAGY TELJESÍTMÉNY

Magas mechanikai és vegyi ellenállóképesség nedves és száraz területeken

KÖNNYŰ TELEPÍTÉS ÉS KARBANTARTÁS

Gyors és egyszerű telepítés, komplett Sika rendszer kialakítás számos tervezési lehetőséggel.

- Parkolójázak, alagutak
- Feldolgozási területek
- Kórházak, szabadidős épületek



Sikagard® WallCoat Hygienic

HIGIÉNIKUS TELJESÍTMÉNY

Speciális összetételű megoldások, melyek megakadályozzák a mikroorganizmusok, a gombák és algák növekedését.

NAGY TELJESÍTMÉNY

Megerősített rendszerkialakítások megnövelt ütésállósággal a lehámlás elkerülése érdekében

KÖNNYŰ TELEPÍTÉS ÉS KARBANTARTÁS

Könnyű felhordási tulajdonságok, nagy ellenállóképesség súrolás és tisztítással szemben.

- Élelmiszer- italfeldolgozás
- Laboratóriumok és kutatási területek
- Kórházak, gondozási intézmények



Sikafloor® & Sikagard®

Padló- és Falbevonatok
Színezd a világot Sika®-val



SIKAGARD® WALL COAT TERMÉKCSALÁD

ÖSSZETEVŐI ÉS FELÉPÍTÉSE

Fő technológia

Akril, epoxi és poliuretán

Felületi megjelenések

- Sima
- Beszórt
- Texturált
- Habarcs

Rendszer összetevők

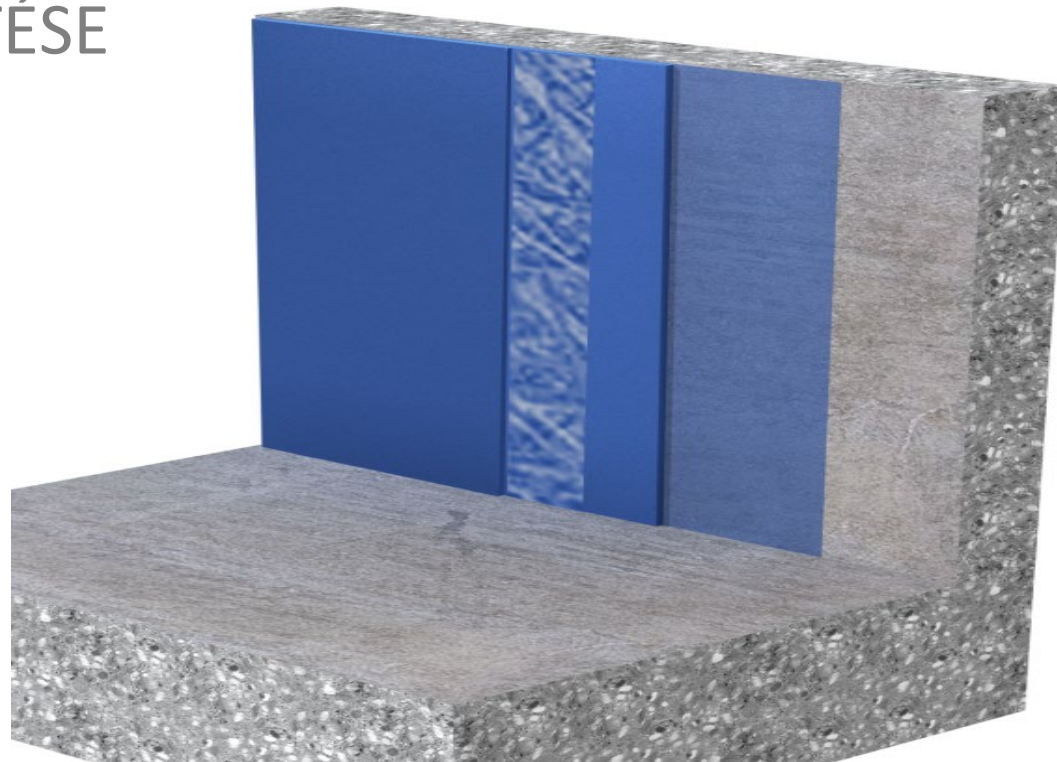
Alapozó: epoxi vagy akril, az alapfelülettől és a rendszertől függően

Közbenső réteg: szórt vagy hengerelt bevonat, mérnöki tulajdonságok

Tartományok: merev és ellenálló, rugalmas és szívós, antimikrobiális (higiénikus)

Fedőbevonat: átlátszó vagy pigmentált; matt, selyemfényű vagy fényes

Opcionális: üvegszálerősítés



ALKALMAZÁSTECHNIKAI ÉS SPECIFIKÁCIÓS TÁMOGATÁS



- Fogadófelületek vizsgálata és értékelése
- Fenntarthatósági számítások készítése a különféle padlóburkolati rendszerek összehasonlításához
- Padlófelújítások, javítások

- MINTAFELÜLETEK KÉSZÍTÉSE
- Alkalmazástechnikai oktatás
- Helyszíni felmérés
- Karbantartási útmutató

TISZTÍTÁSI ÉS KARBANTARTÁSI ÚTMUTATÓK ALKALMAZÁSTECHNIKAI ÉS SPECIFIKÁCIÓS TÁMOGATÁS

A Sika világszerte együttműködik a nemzetközi tisztítószer beszállítóval, a Diversey Care-el, hogy megfelelő tisztítási és karbantartási ütemtervet biztosítson.



A “Sika - Diversey Care” tisztítási és karbantartási útmutatója egyszerű módot kínál

- A padló takarításához
- A padló megjelenésének megőrzéséhez
- A padlóba a hosszú távú befektetés megőrzéséhez

Ami a padlótisztításnál és karbantartásnál számít a padló anyagától függően:

- Takarítási útmutató tisztítószerekkel
- Tisztítóeszközök
- Padlófényezők



FLOOR THE WORLD WITH SIKA!

KÖSZÖNÖM A FIGYELMET!

BUILDING TRUST

