



Sikafloor® PARKOLÓHÁZI RENDSZEREK

BUILDING TRUST



A PARKOLÓHÁZAK ÉPÍTÉSÉT BEFOLYÁSOLÓ TÉNYEZŐK

- Csökkentett utcai parkolás
- Betiltották az autóforgalmat a belvárosokban
- A megnövekedett telekköltségek növelik a tiszta parkolási struktúrák költségeit
- A parkolók kereskedelmi épületekbe történő integrálásának trendje
- Az egyéni közlekedés új formái, autómegosztás, autonóm járművek, elektromos személyszállítás (e-robogók, e-kerékpárok stb.)
- Parkolj le és utazz különböző közlekedési formákkal kombinálva (P+R parkolók)
- Nagyobb és nehezebb autók(az elektromos autók jelentős túlsúlya)
- Az elektromos töltés döntő tényezővé válik a parkolóhelyek kiválasztásában
- Egyéni parkolás és töltés, leadás és átvétel
- Optimalizált energiafogyasztás, szellőzés, tisztítás stb....

=> A szerkezeteket a következő 50 évre tervezik!

SIKAFLOOR® PARKOLÓHÁZI RENDSZEREK VÁLASZTÉKA

MIÉRT VAN SZÜKSÉG BEVONATRA A PARKOLÓ SZINTEKEN?



VÉDI A SZERKEZETEKET

Olvasztó sók

Víz-, szennyezett víz behatolása

Olajok / fékfolyadékok

Éghajlat, környezeti körülmények



MECHANIKAI VÉDELEM

Rámpák

Fordulópontok

Parkolók

Gyalogos területek

SIKAFLOOR® PARKOLÓHÁZI RENDSZEREK VÁLASZTÉKA

MIÉRT VAN SZÜKSÉG BEVONATRA A PARKOLÓ SZINTEKEN?



REPEDÉSEK ÉS MOZGÁS

A szerkezet mozgása

A födémek lehajlása (dinamikus terhelés)

Rezgés

Beton zsugorodása



BIZTONSÁG

Csúszásállóság

Jelzések (felfestések, forgalomtechnika)

SIKAFLOOR® PARKOLÓHÁZI RENDSZEREK VÁLASZTÉKA

MIÉRT VAN SZÜKSÉG BEVONATRA A PARKOLÓ SZINTEKEN?



BIZTONSÁG

Segít a tájékozódásban

Fény

A személyes biztonság érzése

Az autó biztonságának érzése



ESZTÉTIKA ÉS SZÍNEK

Világosabb színek, kevesebb energia a világításhoz

Megkönnyíti a létesítmény karbantartását

Kényelmes környezet

Különböző parkolóházi területek: különböző igénybevételek, különböző követelmények

Fő műszaki követelmények

Rámpák

- Legmagasabb kopásállóság



Nyitott zárófödémek

- UV-állóság és színtabilitás
- Repedésáthidaló képesség

Közbenső födémek

- Repedés áthidalás
- Kopásállóság

Lépcsőházak

- Megfelelő tűzvédelmi besorolás
- Kopásállóság

Talajon fekvő szerkezetek, alaplemezek

- Kopásállóság
- Páraáteresztő képesség*

Sikafloor® MultiDur termékcsalád

Talajon fekvő szerkezetek, alaplemezek



Parkolóházi rendszerek:

Talajon fekvő szerkezetek,
alaplemezek :

- Nagy kopásállóság
- Merev burkolati rendszerek
- Kopás-, és csúszásmentes felületi kialakítás
- Víz záró-, folyadékzáró tulajdonság
- Vegyszerállóság
- Páraáteresztő képesség????

SIKAFLOOR® MULTIFLEX TERMÉKCSALÁD

RÁMPÁK

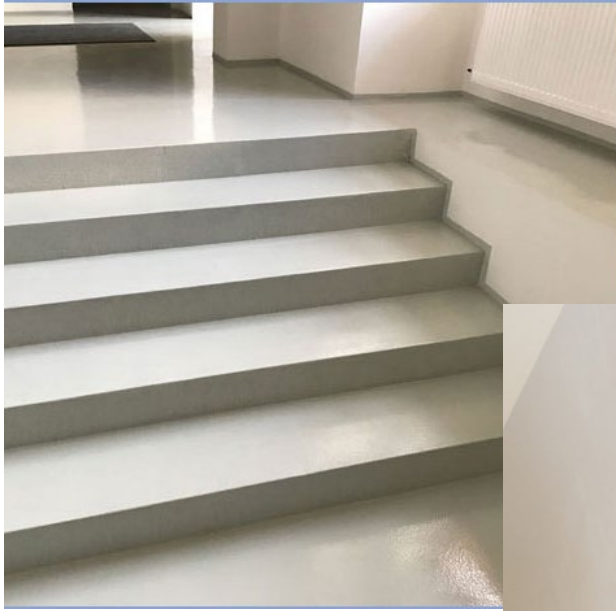


Parkolóházi rendszerek: RÁMPÁK:

- Fokozott kopásállóság
- Repedéáthidaló burkolati rendszerek (statikus-, vagy dinamikus repedésáthidalás)
- Fokozott kopás-, és csúszásmentes felületi kialakítás
- Víz záró-, folyadékzáró tulajdonság
- Vegyszerállóság

SIKAFLOOR® MULTIDUR TERMÉKCSALÁD

LÉPCSŐHÁZAK, FOLYOSÓK, MENEKÜLÉSI ÚTVONALAK



Parkolóházi rendszerek:

LÉPCSŐHÁZAK:

- Fokozott kopásállóság
- Megfelelő tűzvédelmi besorolás
- Fokozott kopás-, és csúszásmentes felületi kialakítás
- Vegyszerállóság

Sikafloor® MultiFlex termékcsalád

KÖZBENSŐ-, ÉS ZÁRÓFÖDÉMEK



Parkolóházi rendszerek:

Közbenső-, és zárófödémek

- Nagy kopásállóság
- Minősített repedésáthidaló képesség
- Kopás-, és csúszásmentes felületi kialakítás
- Víz záró-, folyadékzáró tulajdonság
- Vegyszerállóság
- UV álló tulajdonság (zárófödém)

AZ ALKALMAZOTT SZABVÁNYOK A PARKOLÓHÁZI RENDSZEREKRE VONATKOZÓAN

- Sika® PAT – Test (Bänzinger Test)
Internal and external with TU Kaiserslautern – preparation of regulation
- EN 1504
EN szabvány a betonvédelemre vonatkozóan
- Német DIN V 18026 (Rili-DAfStb) szabvány és műszaki szabályzat az EN1504 szabványon felül
- ASTM szabvány, C957/C957M
- Helyi szabványok, pl. French Règles Professionnelles du FFB et Apsel (Liquid Applied Waterproofing)
- És a magyarországi szabványok?



AZ „A” FÜGGELÉK DEFINIÁLJA A FELÜLETVÉDELMI RENDSZEREKET

FELÜLETVÉDELMI RENDSZEREK A NÉMET OBERFLÄCHENSSCHUTZ “OS”

Felületvédelmi rendszer		Minimum réteg- vastagság (µm)
OS 2 (OS B)		80
OS 4 (OS C)		80
OS 5a (OS DII)		300
OS 5b (OS DI)		2000
OS 8		2500 ¹⁾
OS 11a (OS F a)	Teherhordó réteg	3000
	Rugalmas vízszigetelő réteg	1500
OS 11b (OS F b)		4000
OS 10 (14)	Teherhordó réteg	4000
	Rugalmas vízszigetelő réteg	2000

Fal-, és mennyezet
felületvédelmi rendszer
Sikagard rendszerekkel

Padló felületvédelmi
rendszerek

1) Total layer thickness incl. primer and top coat

A FELÜLETVÉDELMI RENDSZEREKRE VONATKOZÓ KÖVETELMÉNYEK MEGHATÁROZÁS AZ A.7-A.9 TÁBLÁZATOKBAN

- Vegyszerállóság (EN 660)
- Időjárási körülményekkel szembeni ellenállás (DIN 53384 or EN 1062-11)
- Kopás- és csúszásmentességi követelmények (EN 660)
- Ütésállóság (EN ISO 6272)
- Tapadás (felületi felszakító szilárdság) EN 13 687
- Hőmérsékletváltozás és fagyás/olvadás szimuláció
- Olvasztósó oldattal szembeni viselkedés
- Teszt a dinamikus repedésáthidaló tulajdonságok meghatározására (EN 1062)
- stb.

SIKA® PAT TESZT

PARKOLÁSI KOPÁSI TESZT, KORÁBBI NEVÉN BÄNZINGER TESZT



- 5 besorolási osztály
- Cél: a parkolóházi rendszerek kopásállóságának vizsgálata, meghatározása
- Az új Sika® parkolórendszerek vizsgálata
- A más régiókból származó Sika® rendszerek vizsgálata
- a versenytársak vizsgálata
- 2'000 / 5'000 / 15'000 ciklussal tesztelve.

<https://www.youtube.com/watch?v=PUsaZPFMaWw>

CARPARK TESTING – PARKING ABRASION TEST



Das PAT Testverfahren

Parking Abrasion Test



SIKA® PAT TESZT

VIZSGÁLATI EREDMÉNY ÉS KOPÁSI OSZTÁLYOK

8°C / 80 % rH

Kopó réteg OS11a	2.000	5.000	20.000
PU-1	Red	Red	Red
Sikafloor®-375	Red	Red	Red
Sikafloor®-377	Green	Green	Yellow

1 and 2



23°C / 50 % rH

Kopó réteg OS11a	2.000	5.000	20.000
PU-1	Green	Green	Yellow
Sikafloor®-375	Green	Green	Yellow
Sikafloor®-377	Green	Green	Yellow

3 and 4



30°C / 70 % rH

Kopó réteg OS11a	2.000	5.000	20.000
PU-1	Red	Red	Red
Sikafloor®-375	Green	Green	Yellow
Sikafloor®-377	Green	Green	Yellow

5



SIKA® PAT TESZT

VIZSGÁLATI EREDMÉNY ÉS KOPÁSI OSZTÁLYOK

15°C / 50 % rH

Kopó réteg OS11a	2.000	5.000	20.000
PU-1	Green	Green	Yellow
Sikafloor®-375	Green	Green	Yellow
Sikafloor®-377	Green	Green	Yellow

15°C / 80 % rH

Kopó réteg OS11a	2.000	5.000	20.000
PU-1	Red	Red	Red
Sikafloor®-375	Red	Red	Red
Sikafloor®-377	Green	Green	Yellow

1 and 2



3 and 4



5



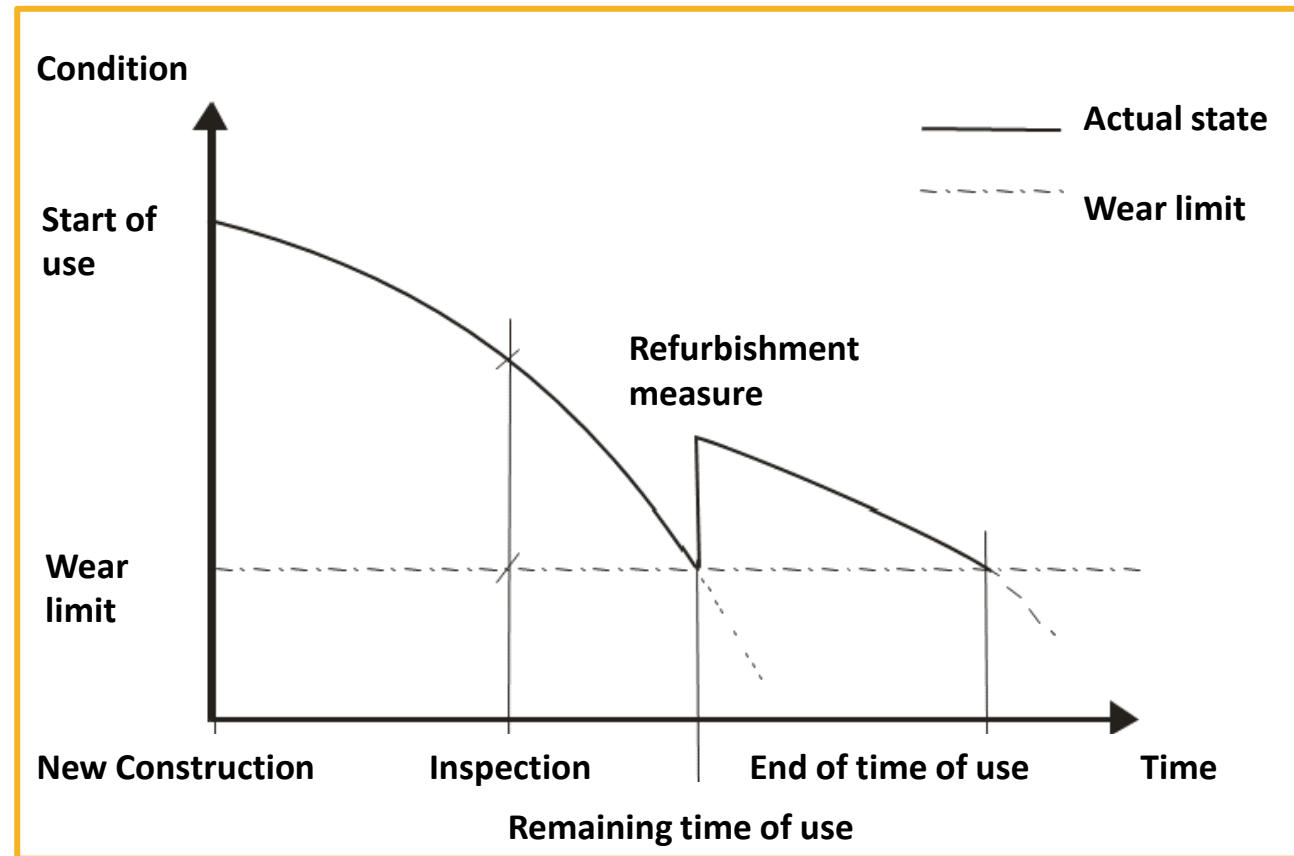
TECHNISCHE REGEL "INSTANDHALTUNG VON BETONBAUWERKEN" NÉMET MŰSZAKI SZABÁLY "BETONSZERKEZETEK KARBANTARTÁSA"

A Német Építéstechnikai Intézet 2020. májusi műszaki szabályzata a DAfStb "Betonszerkezetek védelme és felújítása" irányelvvel együtt érvényes

Fogalom:

Szabványosított eljárások a következőkre:

- Épületszerkezetek vizsgálata és értékelése
- Az életciklus tervezése, beleértve az ellenőrzési és felújítási folyamatokat
- Meghatározott módszerek az épületszerkezet védelmére
- Szabványt állítunk fel a tulajdonosok, tervezők és vállalkozók számára az épület élettartamának meghosszabbítása és biztosítása érdekében



Sikafloor® MultiFlex termékcsalád

TEHERHORDÓ RÉTEGEK

Sikafloor®-377/-3240/-324

- Nagyon jó folyadékzárás, vízszigetelő tulajdonságok
- Tökéletes kötés alacsony hőmérsékleten és magas páratartalom esetén is
- Nagyon csekély hajlam a buborékosodásra és hólyagosodásra
- Alacsony VOC tartalom (AgBB)
- Csekély szaghatás
- Nagyon jó légtelenítési tulajdonságok (nincs szükség tüskés hengerre)
- Aszfalt fogadószerkezeteken is felhasználható (beltérben)
- Tartósan rugalmas, repedésáthidaló tulajdonság
- Magas bio alapú alapanyag tartalom (újrahasznosított anyagok)



Sikafloor® MultiFlex termékcsalád

MEMBRÁNOK

Sikafloor-376®

- Kétkomponensű, oldószermentes, egyszínű, PU membrán kézi alkalmazás
- Szakadónyúlás 500 %
- Vízszigetelő membrán a parkolóházi rendszerekben

Sikalastic-851® / -8800 (Szórt szigetelés)

- Kétkomponensű, PU (-851) és poliurea (-8800) membrán
- Forrón szórt szigetelés, nagyon gyors kötés
- Szakadónyúlás 350%
- Vízszigetelő membrán a parkolóházi rendszerekben



Sikafloor® MultiFlex termékcsalád

FEDŐBEVONATOK

Sikafloor®- 378 (epoxy bázis)

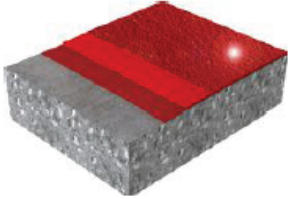
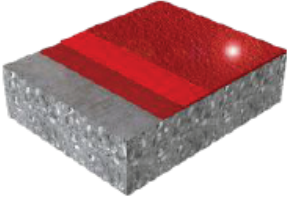
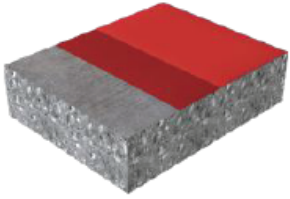
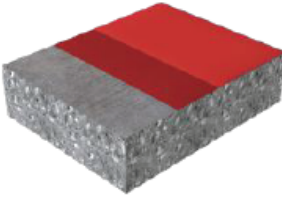
- kétkomponensű, pigmentált, epoxy fedőbevonat
- rugalmasított
- Fényes, kvarchomokkal csúszásmentesített felület
- Parkolójázi fedőbevonat

Sikafloor®-359 N (PU bázis)

- kétkomponensű, pigmentált, oldószermentes, PU fedőbevonat
- Tartósan rugalmas
- UV-álló, matt kvarchomokkal csúszásmentesített felület
- Parkolójázi fedőbevonat (elsősorban nyitott zárófödémek)

OS 8 RENDSZEREK

MEREV, KOPÁSÁLLÓ RENDSZEREK, TALAJON FEKVŐ SZERKEZETEK (ALAPLEMEZ) FELÜLETVÉDELMI RENDSZEREI

RENDSZER	Sikafloor® MultiDur EB-14	Sikafloor® MultiDur EB-14 ECC	Sikafloor® MultiDur WB-10	Sikafloor® MultiDur W5-10
				
LEÍRÁS	Beszórt, színes epoxigyanta padlóburkolat	Beszórt, vékony rétegű epoxigyanta padlóbevonat az epoxi hibrid esztrich felületen	Kétrétegű, vízbázisú epoxigyanta alapú beszórt bevonat	Kétrétegű, vízbázisú epoxigyanta hengerelt bevonat
NÉVLEGES VASTAGSÁG / RÉTEGEK SZÁMA	2 - 4 mm 2	2 - 4 mm 3	< 1 mm 2 (3)	< 1 mm 2
JELLEMZŐK	<ul style="list-style-type: none"> ■ Magas kopásállóság ■ Jó mechanikai ellenálló képesség ■ Csúszásgátlás ■ Színválaszték ■ Megfelel a német szabványnak (OS8) 	<ul style="list-style-type: none"> ■ Hűtőházba (>-10°C) ■ Nagy kopásállóság ■ Jó mechanikai ellenálló képesség ■ Csúszásgátló, beszórt ■ Választható színek 	<ul style="list-style-type: none"> ■ Közepes kopásállóság ■ Felület stabilizáció ■ Csúszásgátlás ■ Választható színek 	<ul style="list-style-type: none"> ■ Jól terhelhető ■ Felület stabilizáció ■ Pormentes ■ Egyszerű felhasználhatóság ■ Páraáteresztő ■ Választható színek
RENDSZER ÖSSZETEVŐK	<ul style="list-style-type: none"> ■ Sikafloor®-151 /-161 alapozás kvarchomok (0,1 - 0,5 mm) töltéssel ■ Kvarchomok (0,4 - 0,8 mm) beszórás ■ Sikafloor®-264 fedőbevonat 	<ul style="list-style-type: none"> ■ Sikafloor EpoCem Modul vagy Sikafloor®-155 WN alapozás ■ Sikafloor®-81 EpoCem® párafékező felületkiegyenlítés ■ Kvarchomok (0,4 - 0,8 mm) beszórás ■ Sikafloor®-264 bevonat 	<ul style="list-style-type: none"> ■ Sikafloor® -2540 W alapozás ■ Sikafloor® -2540 W bázisréteg (0,1-0,5 mm) töltéssel ■ Kvarchomok (0,4 - 0,8 mm) beszórás ■ Sikafloor® -2540 W bevonat 	<ul style="list-style-type: none"> ■ Sikafloor® -2540 W alapozás ■ Sikafloor® -2540 W bevonat



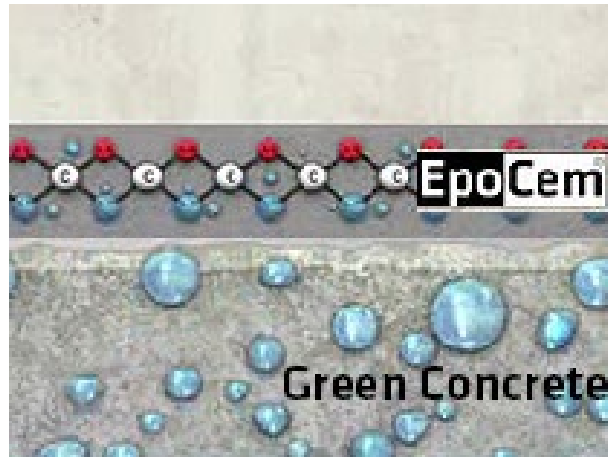
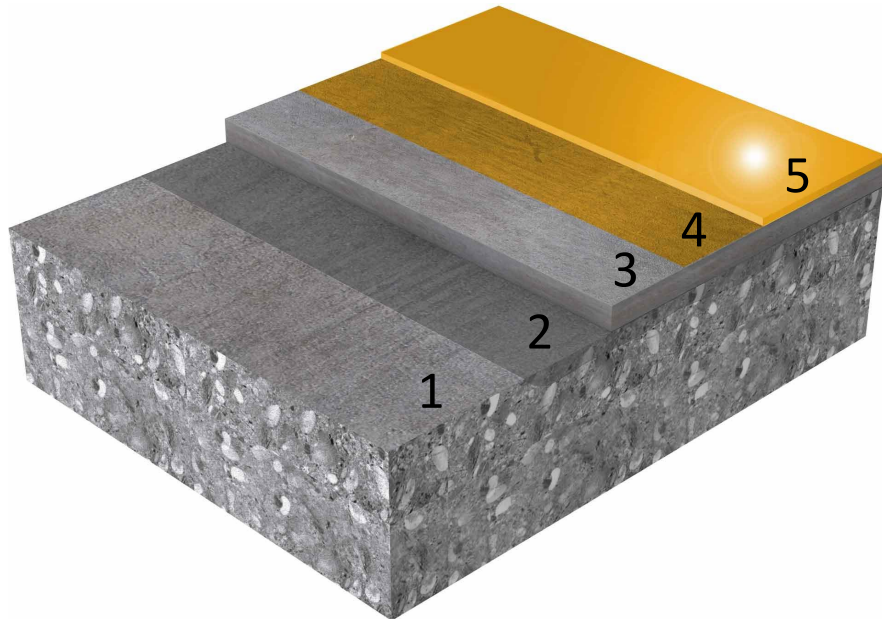
Jellemzők, követelmények:

- Magas kopásállóság
- Csúszásmentes felületi kialakítás (R12)
- Páraáteresztés??????
- Merev, vagy repedésáthidaló tulajdonság????

Sikafloor® megoldás a nedves, vagy talajpára hatásaival terhelt területeken

Sikafloor Epocem: Nedvességzáró réteg padlóburkolat előtt, ha az aljzatnak magas nedvességtartalma van, és vagy fel kell gyorsítani az alkalmazást, vagy talajpárával veszélyeztetett területeken készítendő felületvédelmi rendszerek esetében

- Sikafloor® **EpoCem®**



FELÉPÍTÉSI PÉLDA

- (5) Sikafloor® bevonati rendszer
- (4) Tömítő bevonat Sikafloor®- 264
- (3) Esztrich Sikafloor-81® EpoCem®
2 mm vastagságban
- (2) Alapozó Sikafloor- EpoCem® Modul
- (1) Beton aljzat

Sikafloor® MultiFlex termékcsalád

REPEDÉSÁTHIDALÓ RENDSZEREK ÁTTEKINTÉSE

RENDSZER	Sikafloor® MultiDur EB-24	Sikafloor® MultiFlex PB-57	Sikafloor® MultiFlex PB-56	Sikafloor® MultiFlex PB-55	Sikafloor® MultiFlex PB-54
LEÍRÁS	Beszórt, vékony rétegű epoxigyanta padlóbevonat az epoxi hibrid esztrich felületen	Beszórt, színes, magas teljesítményű poliuretán padlóburkolat	Beszórt, színes, repedésáthidaló rendszer	Beszórt, színes, repedésáthidaló rendszer	Beszórt parkolóházi padló és vízszigetelőrendszer egyben
NÉVLEGES VASTAGSÁG / RÉTEGEK SZÁMA	2 - 4 mm 3	4 mm 3	5 mm 3	4 - 6 mm 4	3 - 5 mm 4
JELLEMZŐK	<ul style="list-style-type: none"> Magas kopásállóság Jó mechanikai ellenálló képesség Csúszásgátlás Színválaszték 	<ul style="list-style-type: none"> Statikus repedésáthidaló tulajdonságok (> -10°C) Megfelel a német szabványoknak (OS 13) Kopásálló Vízzáró Színválaszték 	<ul style="list-style-type: none"> Kopásálló Vízszigetelő Csúszásmentes Rendkívül rugalmas Repedésáthidalás alacsony hőmérsékleten Színválaszték Megfelel a német szabványoknak (OS11b) 	<ul style="list-style-type: none"> Kopásálló Vízszigetelő Csúszásmentes Rendkívül magas rugalmasság Repedésáthidaló képesség alacsony hőmérsékleten Színválaszték Megfelel a német szabványoknak (OS11a) 	<ul style="list-style-type: none"> Kopásálló Csúszásmentes Rendkívül rugalmas Színválaszték Megfelel a német szabványoknak (OS10)
RENDSZER ÖSSZETEVŐK	<ul style="list-style-type: none"> Sikafloor®-151 /-161 alapozás Sikafloor®-263 SL/ -264 bázisréteg kvarchomok (0,1 - 0,5 mm) töltéssel Kvarchomok (0,4 - 0,8 mm) beszórás Sikafloor®-264 fedőbevonat 	<ul style="list-style-type: none"> Sikafloor®-151 /-161 alapozás Kvarchomok (0,4 - 0,8 mm) beszórás Sikafloor®-377 közbenső bevonat Kvarchomok (0,7 - 1,2 mm) beszórás Sikafloor®-378 fedőbevonat 	<ul style="list-style-type: none"> Sikafloor®-151 /-161 alapozás Sikafloor®-376 közbenső bevonat Kvarchomok (0,4 - 0,8 mm) beszórás Sikafloor®378 fedőbevonat 	<ul style="list-style-type: none"> Sikafloor®-151 /-161 alapozás Sikafloor®-376 membrán réteg Sikafloor®-377 közbenső bevonat Kvarchomok (0,7 - 1,2 mm) beszórás Sikafloor®-378 fedőbevonat 	<ul style="list-style-type: none"> Sikafloor®-151 /-161 alapozás Sikalastic®-851 membrán réteg Sikafloor®-377 közbenső réteg Kvarchomok (0,7 - 1,2 mm) beszórás Sikafloor®-378 fedőbevonat

Sikafloor®-377 új PU anyagrendszer az i-Cure technológiának köszönhetően. Jobb felhasználási és műszaki-, fizikai tulajdonságok különböző környezeti körülményeknél



Sikafloor®-376 új PU membrán optimalizált receptúrával, jobb műszaki-, fizikai tulajdonságok.



Sikafloor® PARKOLÓHÁZI RENDSZEREK

SIKA ONE SHOT PARK DECK SYSTEM

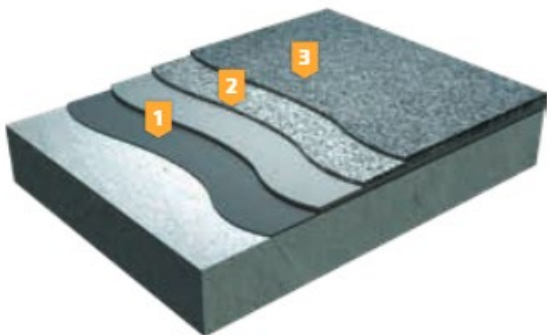
Sikafloor® OneShot PB-60 UV

UV resistant, ultra fast curing, slip resistant, high performance polyurea floor covering with polyaspartic top coat over elastic membrane for car park applications.

CHARACTERISTICS

- Thickness 3 – 5 mm
- Rapid curing
- High wear resistance
- Waterproofing
- Slip resistance

- 1 **Primer:** Sika® Concrete Primer
- 2 **Membrane and wear coat:**
Sikalastic®-8800
Sikalastic®-8800 + Quartz sand
- 3 **Top coat** Sika®floor®-530



Olyan területeken ahol elengedhetetlen a gyorskivitelezés, javítás, használatbavétel, mint pl.: rámpák, bejáratok stb.

- Ultragyors kivitelezés
- Időmegtakarítás
- Anyagmegtakarítás
- Rövid állásidő
- Tartós műszaki megoldás
- Hosszú élettartam
- Magas rugalmasság, repedésáthidalás
- Tartós vízszigetelés és védelem a környezeti hatásokkal szemben



Sikafloor® PARKOLÓHÁZI RENDSZEREK

SIKA ONE SHOT PARK DECK SYSTEM

Rövid állásidő = Költségmegtakarítás az innovatív *Sikalastic®-8800 szórt alkalmazással, amely egyesíti a poliurea technológiát és az érdesítő adalékanyagokat.



ALAPOZÁS ÉS SZIGETELŐ BEVONAT

8:00 óra

Alapozás az ultragyors Sika® Concrete Primer alapozóval, 30 perccel később a repedésáthidaló és vízszigetelő Sikalastic®-8800 felszórása 1,5 mm-es rétegvastagságban.



SZIGETELŐ BURKOLAT SZÓRÁS

11:00 óra

Az adalékanyagok együttes szórása a Sikalastic®-8800 poliurea rétegbe a csúszásmentes felületért.



FEDŐBEVONAT

14:00 óra

A Sikafloor®-359 fedőbevonat felhordása hengerrel.



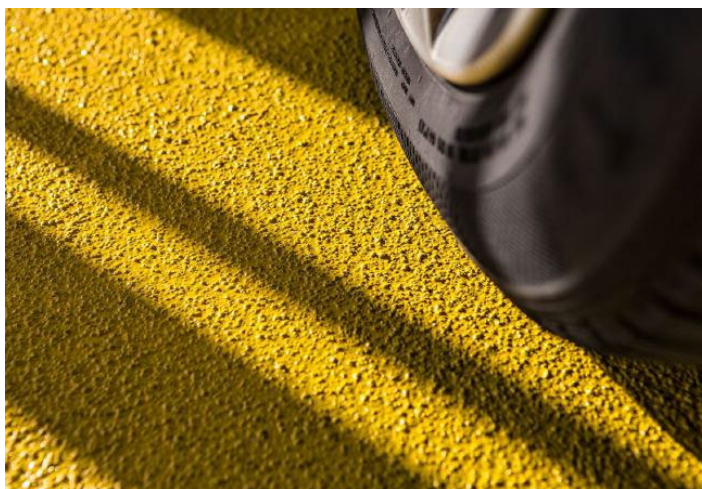
HASZNÁLATRA KÉSZ

20:00 óra

*A Sikalastic®-8800 poliurea szigetelő bevonat helyett opcionálisan alkalmazható a Sikalastic®-851 poliuretán hibrid szigetelő bevonat.

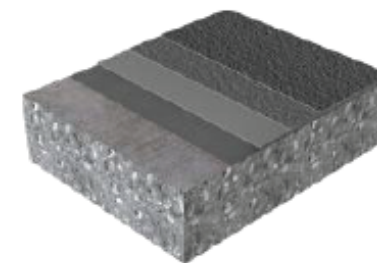
AZ ÚJ PARKOLÓ FÖDÉM PADLÓBURKOLATI RENDSZERÉNEK ELŐNYEI

- Időmegtakarítás
- Anyag megtakarítás
- Rövid állásidő
- Alacsony adalékanyag szükséglet a hagyományos (kézi) módszerhez képest (kb. 1,5-3 kg a 6-8 kg helyett)
- A felesleges érdesítő anyagot (pl. kvarchomok) nem szükséges eltávolítani, mert az teljesen letapad
- Kisebb munkaerő igény
- Nagyobb tartósság
- Gyorsan kikeményedő rendszer
- Nagy rugalmasságú rendszer
- Tartósan vízzáró és időjárásálló
- Csúszásmentes



RENDSZER

Sikafloor® OneShot PB-55 UV



LEÍRÁS

UV-álló, gyorsan kikeményedő, szórt, magas teljesítményű poliurea padlóburkolat, elasztikus membránnal

NÉVLEGES VASTAGSÁG / RÉTEGEK SZÁMA

3 - 5 mm

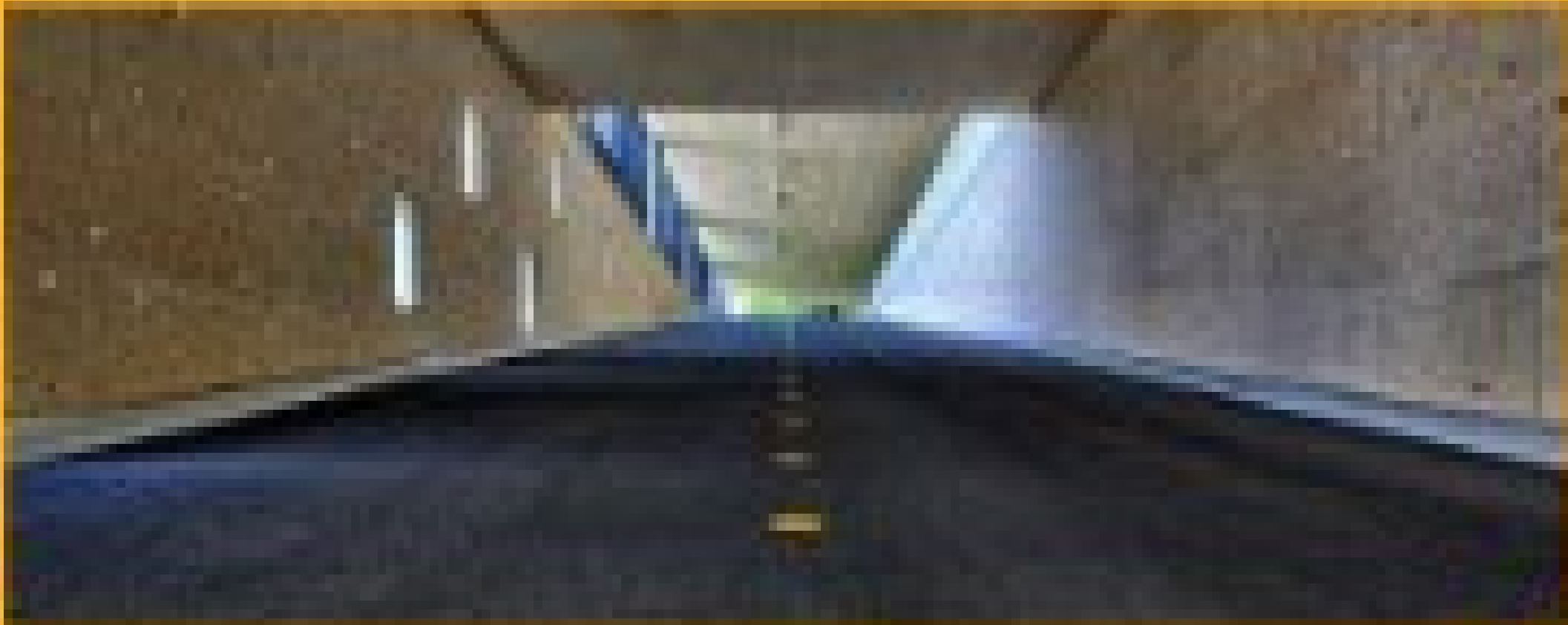
3

JELLEMZŐK

- Gyors kikeményedés
- Magas kopásállóság
- Vízzáró
- Csúszásmentes
- Színválaszték

RÉTEG ÖSSZETEVŐK

- Sika Concrete Primer/Sikafloor®-156/-161/Sikadur-188 alapozás
- Sikalastic®-8800 membrán réteg
- Sikalastic®-8800 bázis réteg
- Érdesítő adalék szórás (0,7 - 1,2 mm) beszórás
- Sikafloor®-359 vagy -378 fedőbevonat



SIKA ONE SHOT CARPARK SYSTEM

PROTECT CAR MARKS FROM SCRATCHES, SCUFFS, TIPS

For more information visit www.sika.com

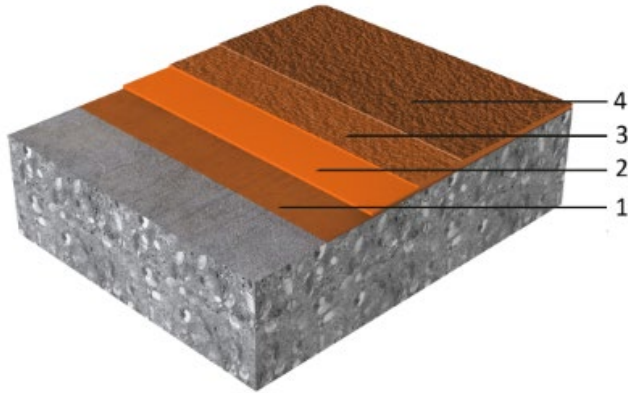
SIKA BUILDING TRUST



OS 11 A/ OS 11 B RENDSZEREK - REPEDÉSÁTHIDALÓ KOPÁSÁLLÓ BURKOLATOK

AZ OS 11 A ÉS AZ OS 11 B RENDSZEREK ÖSSZEHASONLÍTÁSA

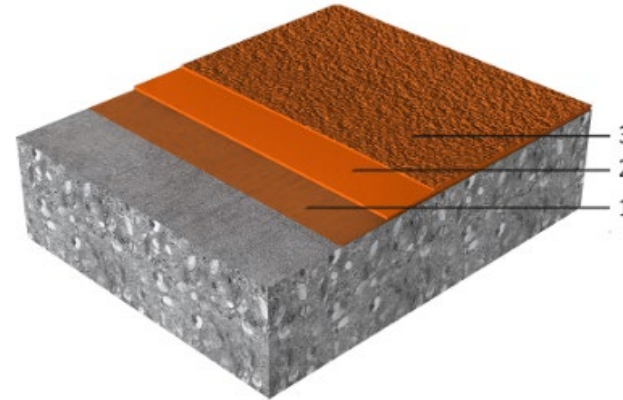
Multiflex PB-55, OS 11 a



Rétegvastagság 4.5-5,0 mm

Layer	Product	Consumption
Primer or scratch coat	1 × Sikafloor®-150 Sikafloor®-151 Sikafloor®-156 Sikafloor®-161	~0.3 kg/m ² to 0.5 kg/m ²
Quartz sand broadcast	Quartz sand broadcast (0.4–0.8 mm)	~0.8 kg/m ²
Waterproofing membrane	Sikafloor®-376	~1.9 kg/m ²
Wearing layer	Sikafloor®-377 (filled 1 : 0.5 with quartz sand 0.1–0.3 mm)	~1.7 kg/m ² (resin) + 0.85 kg/m ² (quartz sand)
Quartz sand broadcast	Quartz sand full broadcast (0.4–0.8 mm)	~4–6 kg/m ²
Seal coat / top coat	Sikafloor®-2640	~0.6-0.7 kg/m ²

Multiflex PB-56, OS 11 b

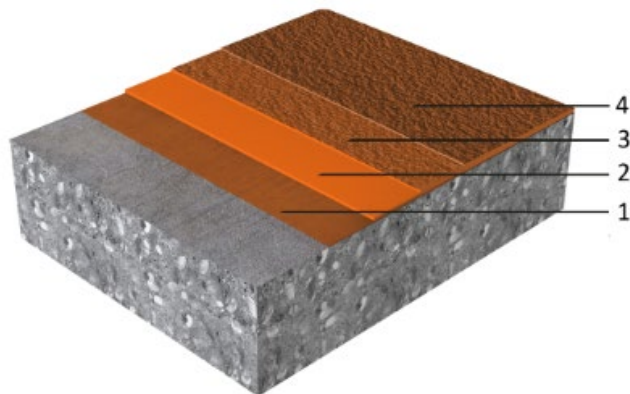


Rétegvastagság 4.0mm

Layer	Product	Consumption
Primer or scratch coat	1 × Sikafloor®-150 Sikafloor®-151 Sikafloor®-156 Sikafloor®-161	~0.3 kg/m ² to 0.5 kg/m ²
Quartz sand broadcast	Quartz sand broadcast (0.4–0.8 mm)	~0.8 kg/m ²
Wearing layer	Sikafloor®-376 (filled 1 : 0.2 with quartz sand 0.1–0.3 mm)	~2.1 kg/m ² (resin) + 0.42 kg/m ² (quartz sand)
Quartz sand broadcast	Quartz sand full broadcast (0.4–0.8 mm)	~4–6 kg/m ²
Seal coat / top coat	Sikafloor®-2640	~0.6-0.7 kg/m ²

OS 11/10 (14) RENDSZEREK - REPEDÉSÁTHIDALÓ KOPÁSÁLLÓ BURKOLATOK AZ OS 11 A ÉS AZ OS 10 (14) RENDSZEREK ÖSSZEHASONLÍTÁSA

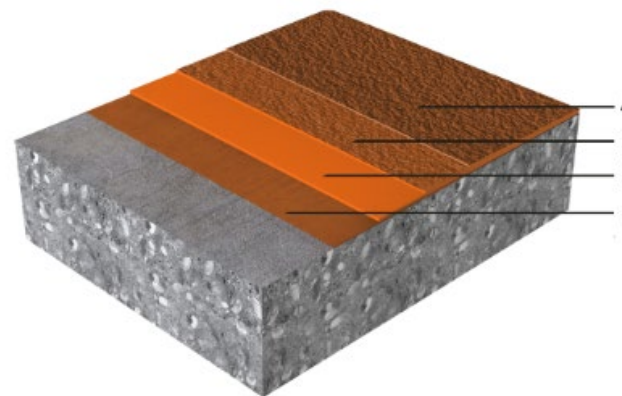
Multiflex PB-55, OS 11 a



Rétegvastagság 4.5mm
Repedésáthidalás B3.2

Layer	Product	Consumption
Primer or scratch coat	1 × Sikafloor®-150 Sikafloor®-151 Sikafloor®-156 Sikafloor®-161	~0.3 kg/m ² to 0.5 kg/m ²
Quartz sand broadcast	Quartz sand broadcast (0.4–0.8 mm)	~0.8 kg/m ²
Waterproofing membrane	Sikafloor®-376	~1.9 kg/m ²
Wearing layer	Sikafloor®-377 (filled 1 : 0.5 with quartz sand 0.1–0.3 mm)	~1.7 kg/m ² (resin) + 0.85 kg/m ² (quartz sand)
Quartz sand broadcast	Quartz sand full broadcast (0.4–0.8 mm)	~4–6 kg/m ²
Seal coat / top coat	Sikafloor®-2640	~0.6-0.7 kg/m ²

Multiflex PB-58, OS 10 (14)



Rétegvastagság 6mm
Repedésáthidalás B4.2

Layer	Product	Consumption
Primer or scratch coat	1 × Sikafloor®-150 Sikafloor®-151 Sikafloor®-156 Sikafloor®-161	~0.3 kg/m ² to 0.5 kg/m ²
Quartz sand broadcast	Quartz sand broadcast (0.4–0.8 mm)	~0.8 kg/m ²
Waterproofing membrane	Sikafloor®-376	~2.5 kg/m ²
Wearing layer	Sikafloor®-377 (filled 1 : 0.5 with quartz sand 0.1–0.3 mm)	~2.2 kg/m ² (resin) + 1.1 kg/m ² (quartz sand)
Quartz sand broadcast	Quartz sand full broadcast (0.4–0.8 mm)	~4–6 kg/m ²
Seal coat / top coat	Sikafloor®-2640	~0.6-0.7 kg/m ²

A REPEDÉSÁTHIDALÓ KÉPESSÉG OSZTÁLYAI ÉS VIZSGÁLATI FELTÉTELEI

B. MÓDSZER AZ EN 1062-7 SZERINT -20 °C HŐMÉRSÉKLETEN

OS 11 a/b, class B 3.2

Temperature related movement	
Trapezoidal function	
Minimum crack width	0.10 mm
Maximum crack width	0.30 mm
Change of crack width	0.20 mm
Number of crack cycles	1'000
Frequency	0.03 Hz
Load dependent movement	
Sinusoidal oscillation	
Change of crack width	± 0.05 mm
Number of crack cycles	20'000
Frequency	1 Hz

=> Repedésáthidalás 0.35 mm

OS 11a: nincsenek átmenő repedések és repedések a rugalmas vízszigetelő réteg felső felületén, a kopópályán és a tömítőrétegen
Felületi repedések OS 11b vagy OS 14 rendszerben ≤ 50 µm
Az alsó oldalon lévő repedések a rugalmas vízszigetelő réteg vastagságának 25 %-át ≤ A repedés oldalán nincsenek leválások a rugalmas vízszigetelő réteg 2 d ≥ oldalán

OS 10 (14), class B 4.2*

Temperature related movement	
Trapezoidal function	
Minimum crack width	0.20 mm
Maximum crack width	0.50 mm
Change of crack width	0.30 mm
Number of crack cycles	1'000
Frequency	0.03 Hz
Load dependent movement	
Sinusoidal oscillation	
Change of crack width	± 0.05 mm
Number of crack cycles	20'000
Frequency	1 Hz

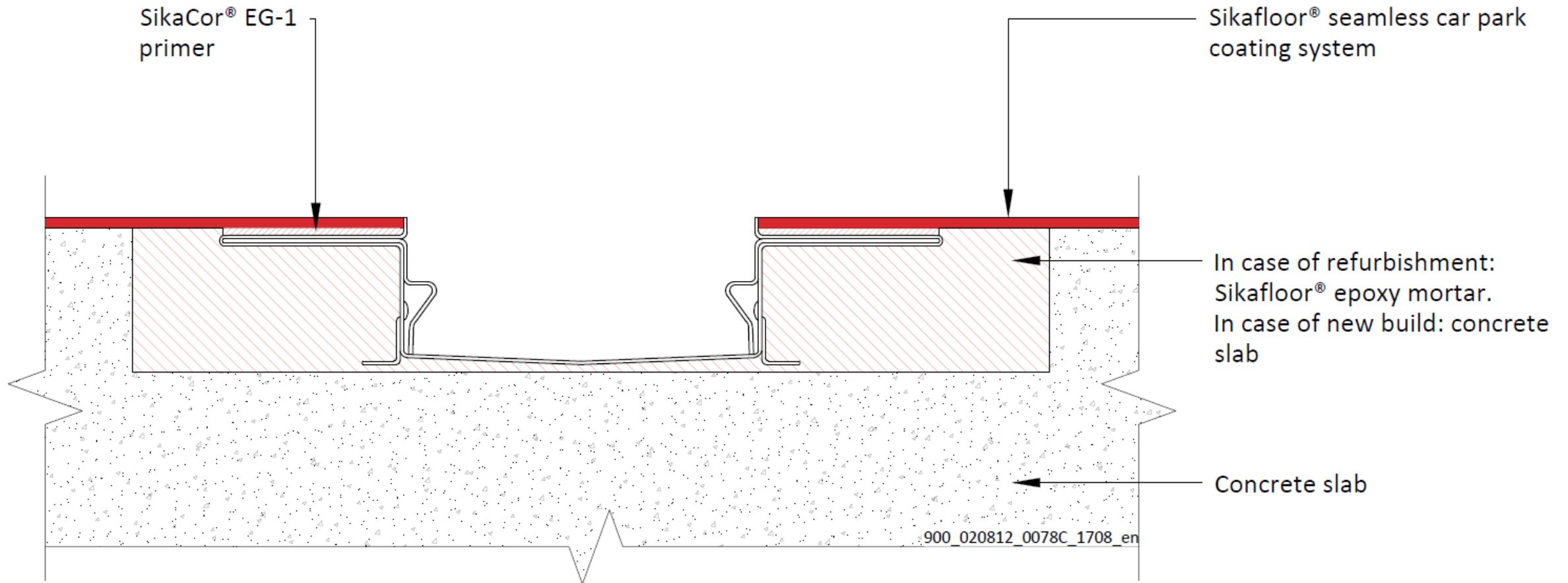
=> Repedésáthidalás 0.55 mm*

* OS 10-nek hivatalosan csak 0,45 mm-es IV. osztályú T + V-re van szüksége, de ezen rendszerünk megfelel a magasabb előírásnak

SIKAFLOOR® CSOMÓPONTI MEGOLDÁSOK AZ ÖRDÖG A RÉSZLETEKBEN REJLIK

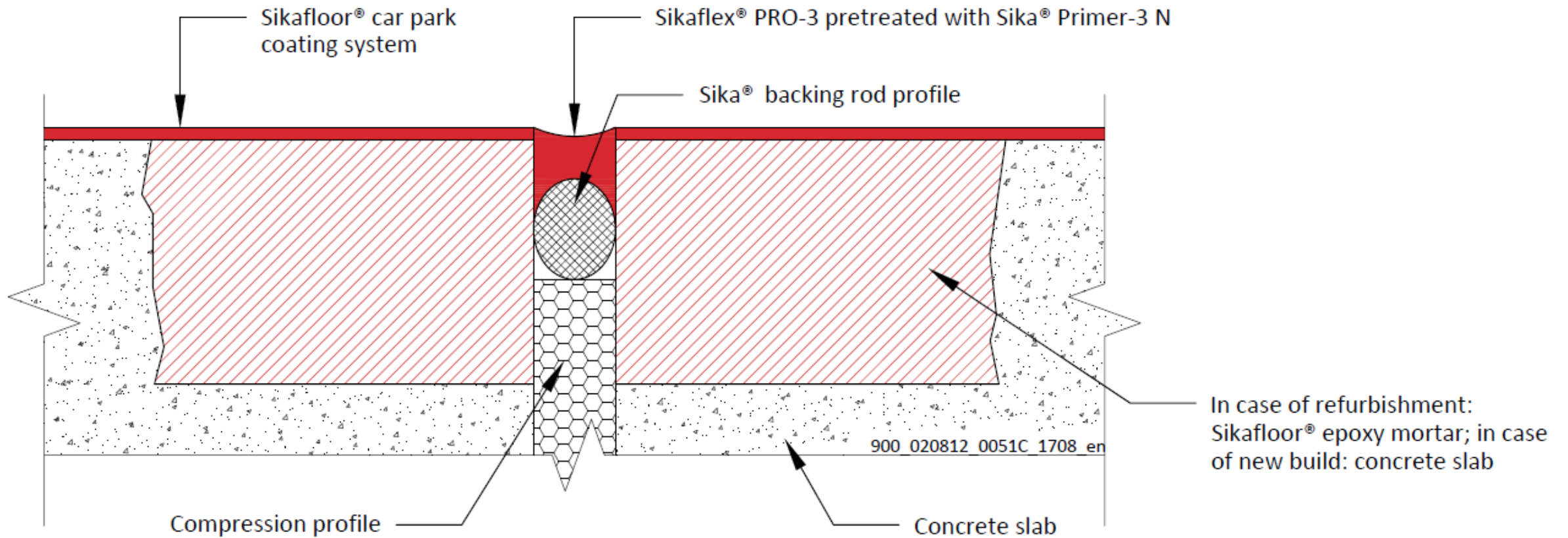


SIKAFLOOR® CSOMÓPONTI MEGOLDÁSOK PADLÓÖSSZEFOLYÓK

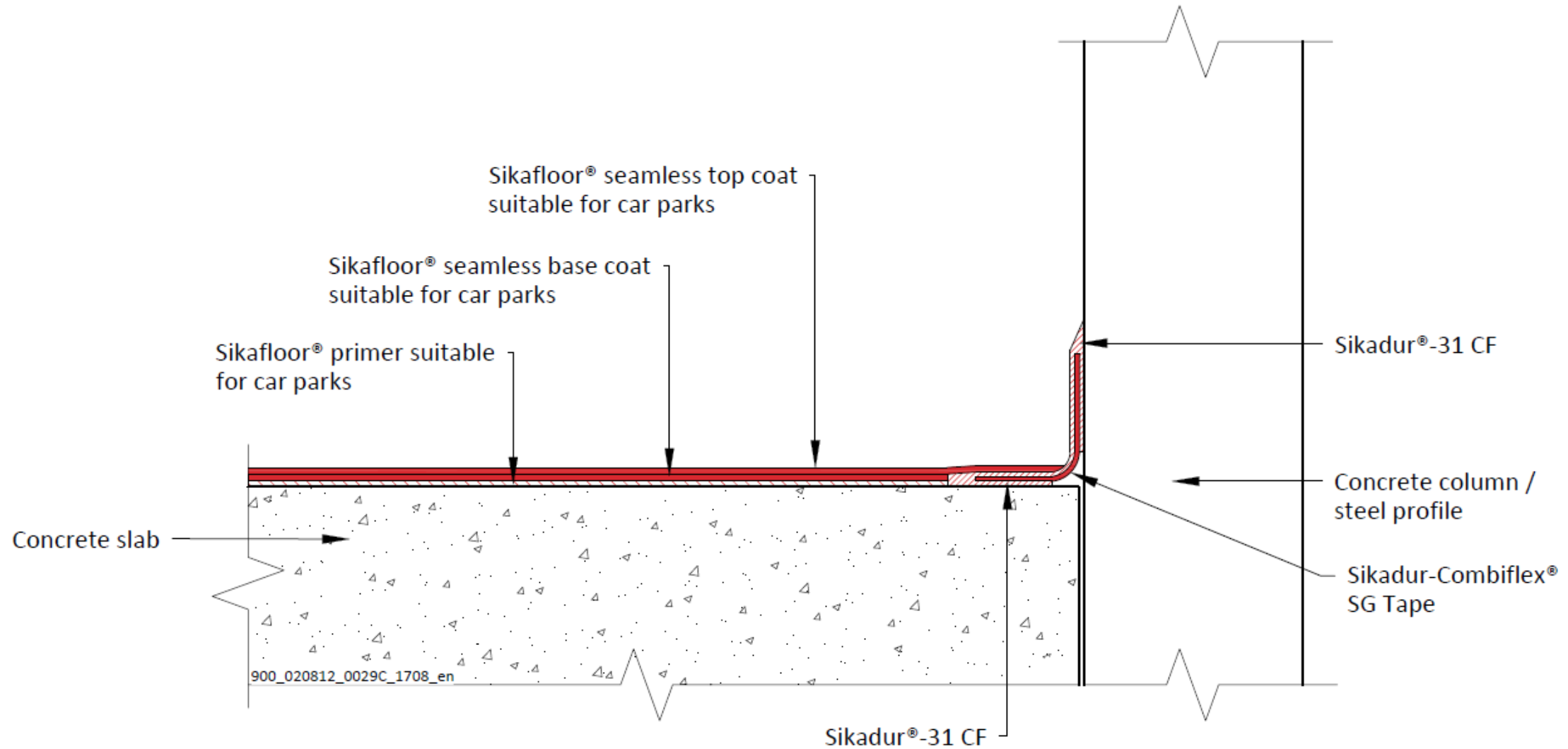


A suitable drain can be e.g. ACO® Deckline s100cf

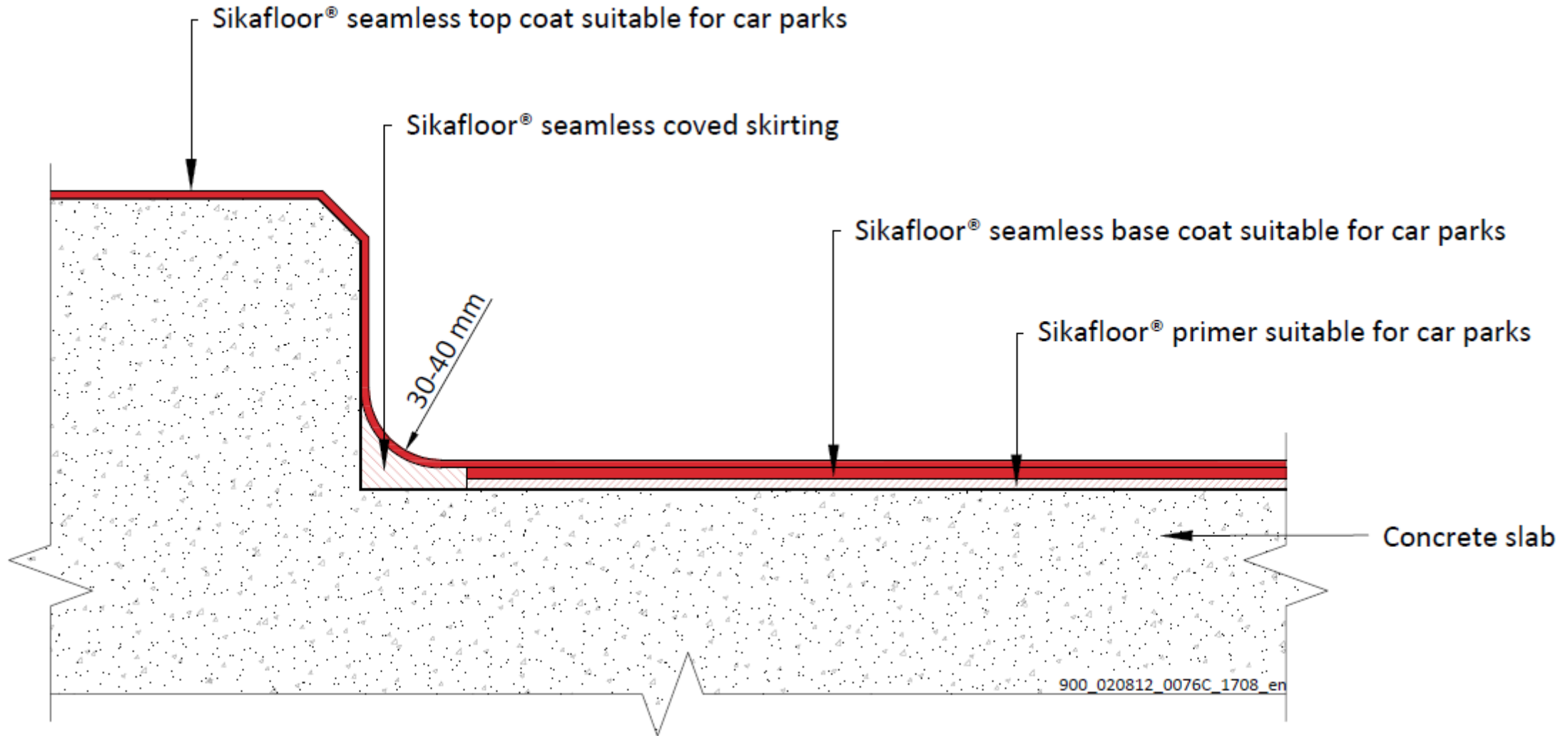
SIKAFLOOR® CSOMÓPONTI MEGOLDÁSOK DILATÁCIÓS KIALAKÍTÁS KÖZEPES TERHELÉSŰ TERÜLETEKEN



SIKAFLOOR® CSOMÓPONTI MEGOLDÁSOK CSATLAKOZÁS MOZGÓ ACÉLPROFILHOZ

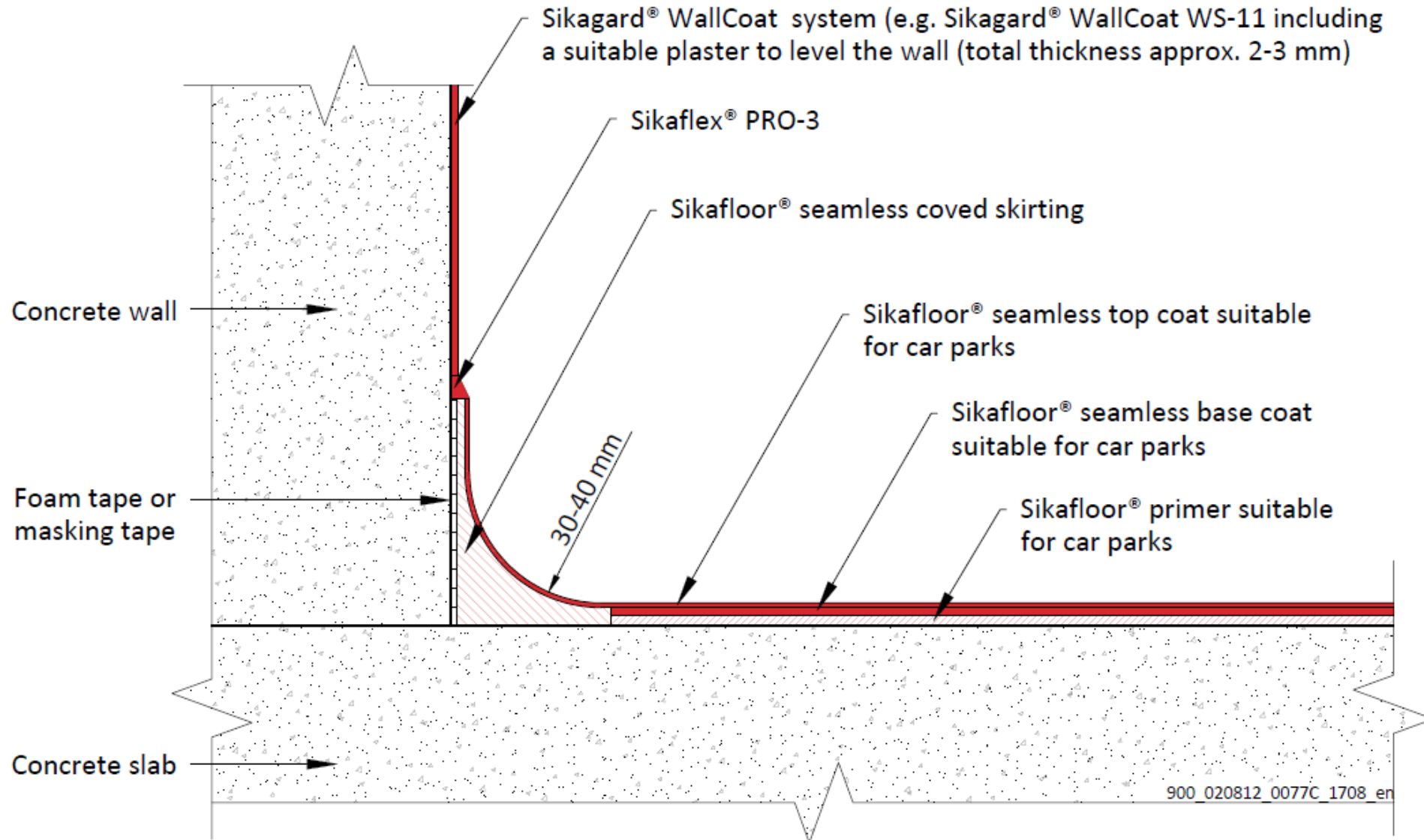


SIKAFLOOR® CSOMÓPONTI MEGOLDÁSOK CSATLAKOZÁS RÖGZÍTETT JÁRDASZEGÉLYHEZ

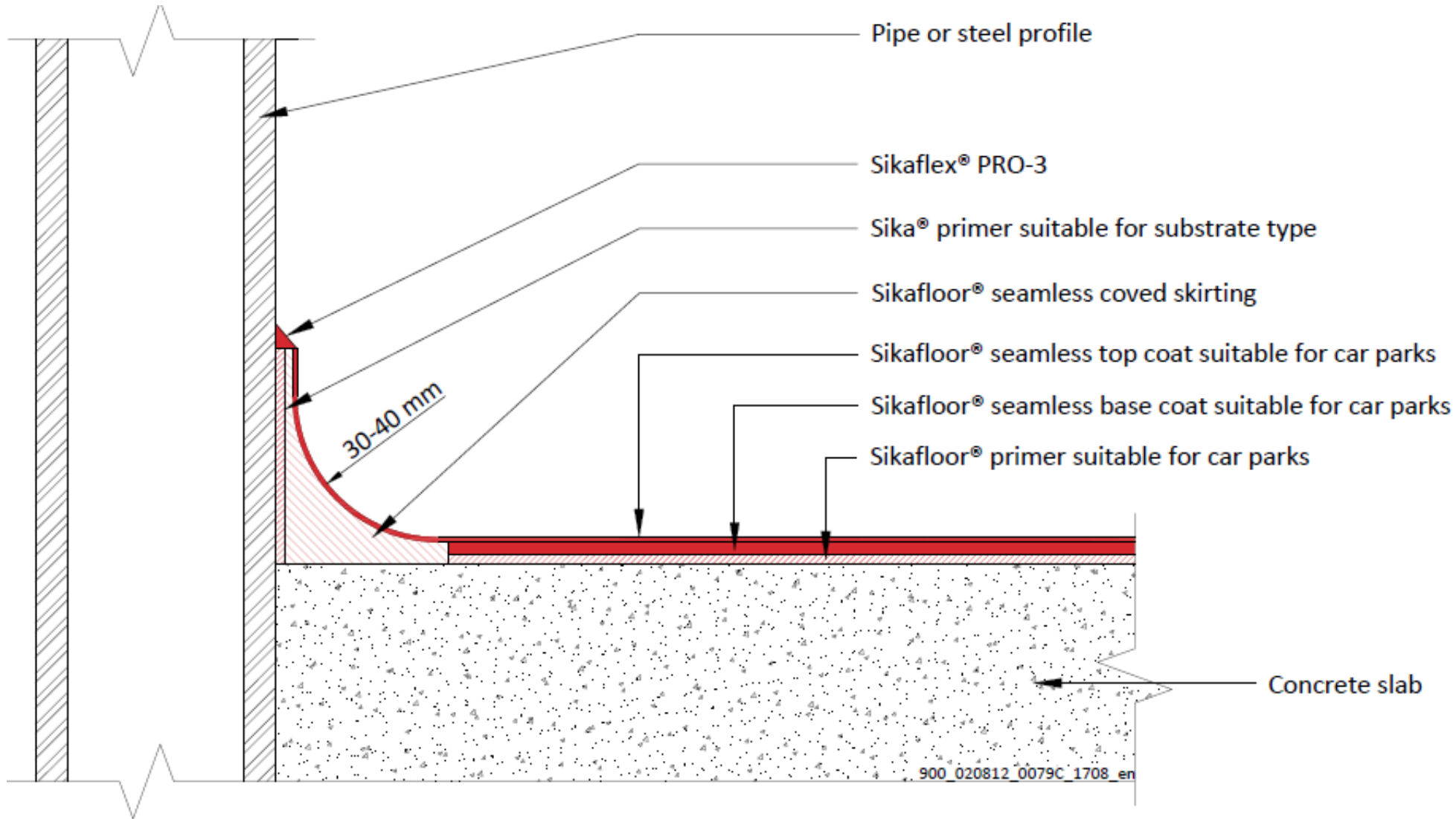


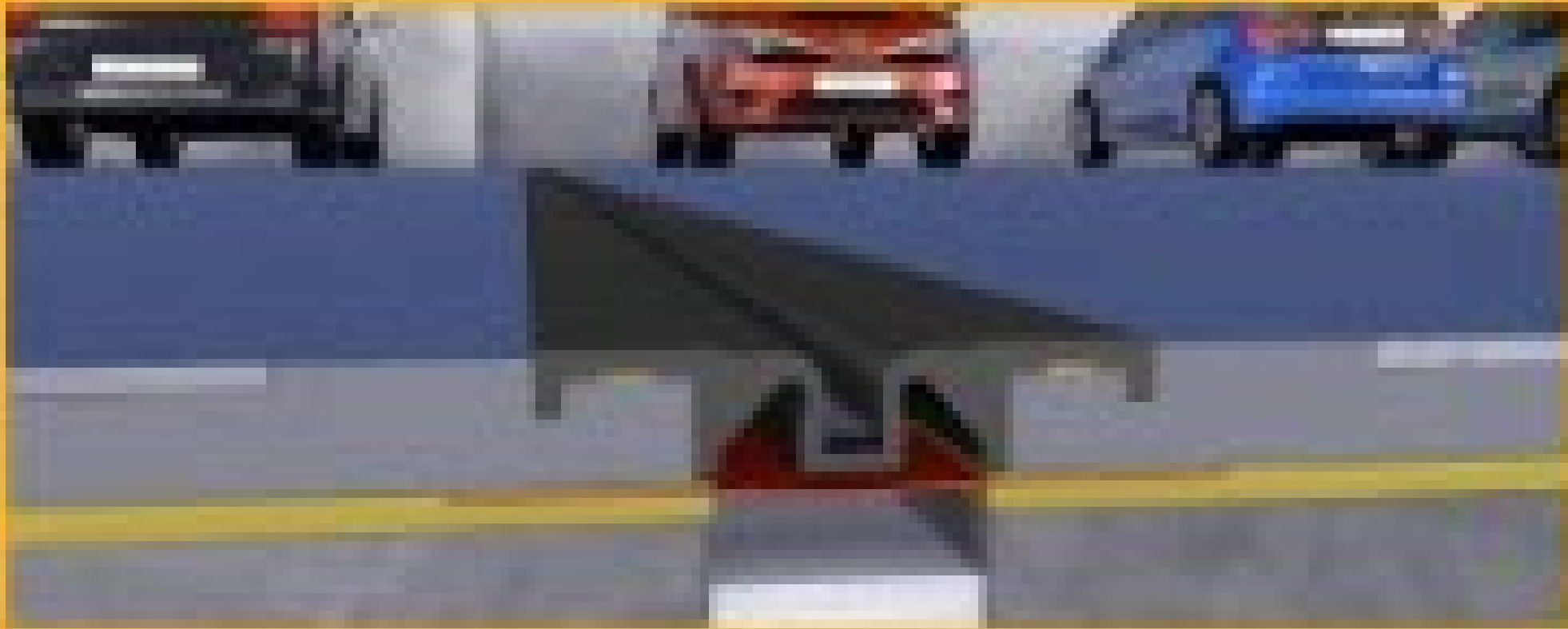
SIKAFLOOR® CSOMÓPONTI MEGOLDÁSOK

PADLÓ – FAL KAPCSOLAT (NEM SAROKMEREV)



SIKAFLOOR® CSOMÓPONTI MEGOLDÁSOK CSATLAKOZÁS CSŐ- VAGY ACÉLPROFILHOZ





Sika® Floorjoint PDR 5

A MORE ROBUST AND WARE-PROOFING CAR PARK SOLUTION

Product information and application

www.sika.com





Sika® Floorjoint PDR5

WATERPROOF AND NON-CORRODING COMPOSITE FLOOR JOINT PANEL
WITH INTEGRATED RUBBER SEAL FOR CARPARKS

Product information document

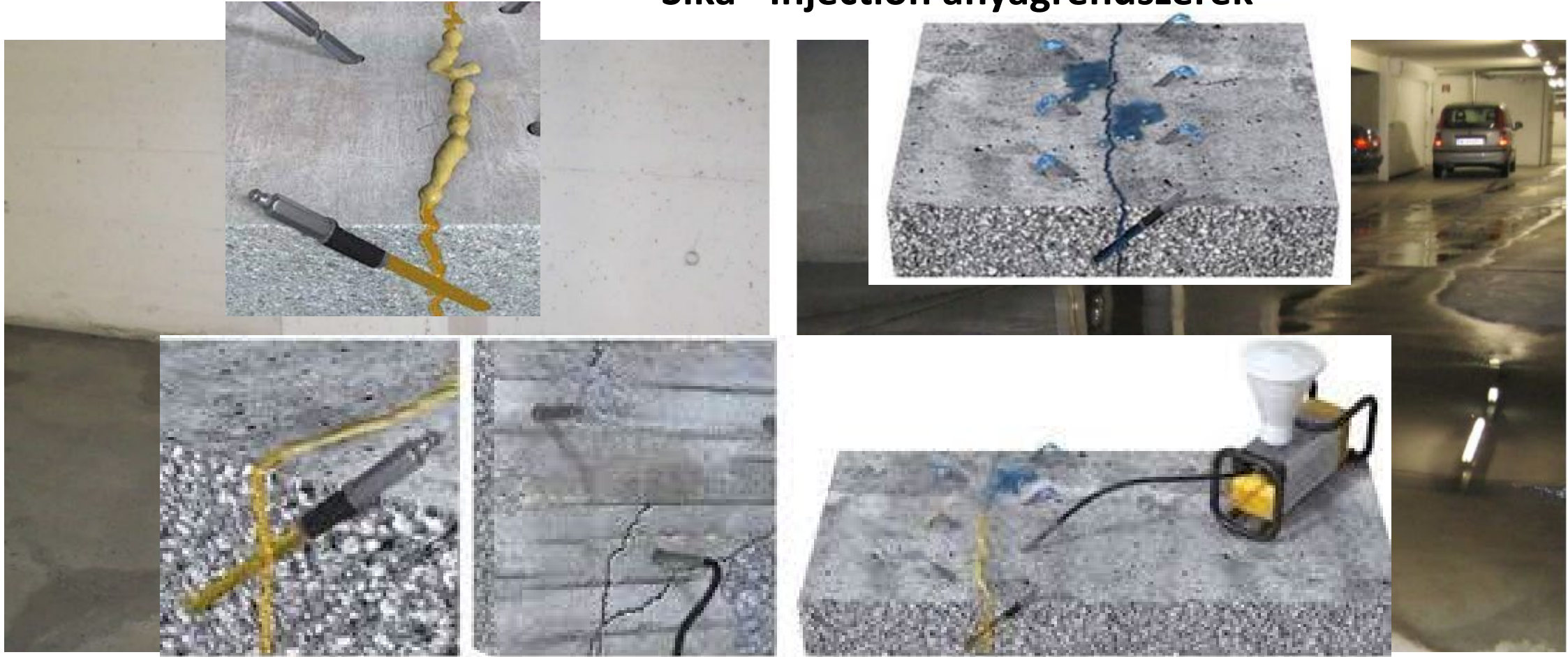
[www.sika.com](#)





PARKOLÓHÁZAK KÁROSODÁSA

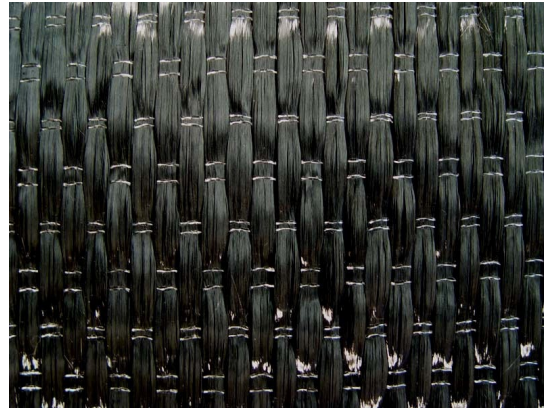
Sika® Injection anyagrendszerek



PARKOLÓHÁZAK KÁROSODÁSA



SIKA® CARBODUR® SZERKEZETMEGERŐSÍTÉS





KÖSZÖNJÜK A FIGYELMÜKET!